

G3 타입

평행축

기종·형식 기호
표준 기종 구성표

IPM GEAR MOTOR

P. 660

1. IPM 기어모터/IPM 브레이크 장착 기어모터

1-1. 성능표

1-2. 규격도

P. 676

2. 방수 IPM 기어모터/방수 IPM 브레이크 장착 기어모터

2-1. 성능표

2-2. 규격도



기종·형식 기호

G3 타입 IPM 기어모터-IPM 브레이크 장착 기어모터

기어 헤드 형식					모터 형식						브레이크 사양	옵션	
장착 구분	형번	축 구분	감속비	백래시 정밀도	모터 구분	모터 사양	용량	전원 전압	규격	터미널 박스	브레이크	보조 기호	사양 기호
G3L	32	N	12X	N	P	M	01	N	V	T	N		
G3F	40	N	100	L	P	D	08	N	V	T	B2	X	AA
①	②	③	④	⑤	⑥	⑦	⑧	⑨	⑩	⑪	⑫	⑬	⑭

①장착 구분	G3L : 평행축 다리 장착 G3F : 평행축 플랜지 장착 G3K : 평행축 소형 플랜지 장착 (형번 18~형번 32)
②형번 및 출력축 직경	출력축 직경
③축 구분	N : 탄소강
④감속비	5:1/5~12X:1/1200
⑤백래시 정밀도 (주1)	L : 백래시 정밀도 30분 (일부 기종 제외) N : 노멀
⑥모터 구분	P : 표준 모터(IP44)
⑦모터 사양	M : F종 표준 모터(0.1kW~0.4kW) D : F종 표준 모터(0.75kW~2.2kW)
⑧모터 용량	01 : 3상 0.1kW 02 : 3상 0.2kW 04 : 3상 0.4kW 08 : 3상 0.75kW 15 : 3상 1.5kW 22 : 3상 2.2kW
⑨전원 전압	N : 200V~230V
⑩규격	V : CE·UL·cUL
⑪터미널 박스	T : T형 터미널 박스(강판)
⑫브레이크 사양	N : 브레이크 없음 B2 : 200V급 브레이크 장착 J2 : 브레이크 수동 해방 장치 장착 200V급 브레이크 장착
⑬보조 기호	공란 : 표준 사양 X : 특수 사양 추가 인식 기호
⑭사양 기호	정류기 내장 결선 지시 기호 자세한 사항은 P. 852의 사양 기호 일람을 참조해 주십시오. 터미널 박스 위치 지시 기호 자세한 사항은 P. 855의 사양 기호 일람을 참조해 주십시오. 기타 사양 기호는 P. 1213의 사양 기호 일람을 참조해 주십시오.

주1. 백래시 정밀도는 감속기 단품에서의 정밀도이며 위치 결정 정밀도와는 다릅니다.

G3 타입
평행축

H2 타입
조립축

F/A 타입
중심축
중심결축

H1 타입
동선 중앙
동선 동선
동선 동선

모터부-부-브레이크
상양

제어부 사양

기술자료

옵션

G3 타입 방수 IPM 기어모터·방수 IPM 브레이크 장착 기어모터

기어 헤드 형식					모터 형식						브레이크 사양	옵션	
장착 구분	형번	축 구분	감속비	백래시 정밀도	모터 구분	모터 사양	용량	전원 전압	규격	터미널 박스	브레이크	보조 기호	사양 기호
G3L	32	N	12X	N	V	M	01	N	V	E	N		
G3F	40	N	100	L	V	D	08	N	V	E	V2	X	AA
①	②	③	④	⑤	⑥	⑦	⑧	⑨	⑩	⑪	⑫	⑬	⑭

①장착 구분	G3L : 평행축 다리 장착 G3F : 평행축 플랜지 장착 G3K : 평행축 소형 플랜지 장착형 (형번 18~형번 32)
②형번 및 출력축 직경	출력축 직경
③축 구분	N : 탄소강
④감속비	5:1/5~12X:1/1200
⑤백래시 정밀도 (주1)	L : 백래시 정밀도 30분 (일부 기종 제외) N : 노멀
⑥모터 구분	V : 방수 모터(IP65)
⑦모터 사양	M : F종 표준 모터 (0.1kW~0.4kW) D : F종 표준 모터 (0.75kW~2.2kW)
⑧모터 용량	01 : 3상 0.1kW 02 : 3상 0.2kW 04 : 3상 0.4kW 08 : 3상 0.75kW 15 : 3상 1.5kW 22 : 3상 2.2kW
⑨전원 전압	N : 200V~230V
⑩규격	V : CE-UL-cUL
⑪터미널 박스	E : E형 터미널 박스 (알루미늄)
⑫브레이크 사양 (주2)	N : 브레이크 없음 V2 : 방수 200V급 브레이크 장착
⑬보조 기호	공란 : 표준 사양 X : 특수 사양 추가 인식 기호
⑭사양 기호	정류기 내장 결선 지시 기호 자세한 사항은 P. 852의 사양 기호 일람을 참조해 주십시오. 터미널 박스 위치 지시 기호 자세한 사항은 P. 855의 사양 기호 일람을 참조해 주십시오. 기타 사양 기호는 P. 1213의 사양 기호 일람을 참조해 주십시오.

주1. 백래시 정밀도는 감속기 단품에서의 정밀도이며 위치 결정 정밀도와는 다릅니다.
주2. 1.5kW, 2.2kW의 방수 브레이크 장착 기어모터는 없으므로 주의해 주십시오.

G3 타입 평행축

H2 타입 직교축

F/FA 타입 중공축 중공축

F3 타입 동인 중공축 동인 중공축

모터부·브레이크 사양

제어부 사양

기술자료

옵션

표준 기종 구성표

G3 타입 IPM 기어모터·IPM 브레이크 장착 기어모터

모터 용량	행번	감속비							
3상 0.1kW	18	1/5	1/10	1/15	1/20	1/25	1/30	1/40	1/50
	22	1/60	1/80	1/100	1/120	1/160	1/200		
	28	1/300	1/375	1/450					
	32	1/600	1/750	1/900	1/1200				
3상 0.2kW	18	1/5	1/10	1/15	1/20	1/25			
	22	1/30	1/40	1/50	1/60	1/80	1/100		
	28	1/100	1/120	1/160	1/200				
	32	1/300	1/375	1/450					
	40	1/600	1/750	1/900	1/1200				
3상 0.4kW	22	1/5	1/10	1/15	1/20	1/25			
	28	1/30	1/40	1/50	1/60	1/80	1/100		
	32	1/100	1/120	1/160	1/200				
	40	1/300	1/375	1/450					
	50	1/600	1/750	1/900	1/1200				
3상 0.75kW	28	1/5	1/10	1/15	1/20	1/25			
	32	1/30	1/40	1/50	1/60	1/80	1/100		
	40	1/100	1/120	1/160	1/200				
	50	1/300	1/375	1/450					
3상 1.5kW	32	1/5	1/10	1/15	1/20	1/25			
	40	1/30	1/40	1/50	1/60	1/80	1/100		
	50	1/100	1/120	1/160	1/200				
3상 2.2kW	40	1/5	1/10	1/15	1/20	1/25			
	50	1/30	1/40	1/50	1/60	1/80	1/100		

주1. G3 타입에는 다리 장착·플랜지 장착·소형 플랜지 장착 등 3종류가 있습니다.
장착 구분 G3K는 행번 18~32만 있으므로 주의해 주십시오.

주2. 는 토크 제한 기종입니다. 성능표의 출력축 허용 토크에 특히 주의해 주십시오.

G3 타입 방수 IPM 기어모터·방수 IPM 브레이크 장착 기어모터

모터 용량	형번	감속비								
3상 0.1kW	18	1/5	1/10	1/15	1/20	1/25	1/30	1/40	1/50	
	22	1/60	1/80	1/100	1/120	1/160	1/200			
	28	1/300	1/375	1/450						
	32	1/600	1/750	1/900	1/1200					
3상 0.2kW	18	1/5	1/10	1/15	1/20	1/25				
	22	1/30	1/40	1/50	1/60	1/80	1/100			
	28	1/100	1/120	1/160	1/200					
	32	1/300	1/375	1/450						
	40	1/600	1/750	1/900	1/1200					
3상 0.4kW	22	1/5	1/10	1/15	1/20	1/25				
	28	1/30	1/40	1/50	1/60	1/80	1/100			
	32	1/100	1/120	1/160	1/200					
	40	1/300	1/375	1/450						
	50	1/600	1/750	1/900	1/1200					
3상 0.75kW	28	1/5	1/10	1/15	1/20	1/25				
	32	1/30	1/40	1/50	1/60	1/80	1/100			
	40	1/100	1/120	1/160	1/200					
	50	1/300	1/375	1/450						
3상 1.5kW (주2)	32	1/5	1/10	1/15	1/20	1/25				
	40	1/30	1/40	1/50	1/60	1/80	1/100			
	50	1/100	1/120	1/160	1/200					
3상 2.2kW (주2)	40	1/5	1/10	1/15	1/20	1/25				
	50	1/30	1/40	1/50	1/60	1/80	1/100			

주1. G3 타입에는 다리 장착·플랜지 장착·소형 플랜지 장착 등 3종류가 있습니다.
 장착 구분 G3K는 형번 18~32만 있으므로 주의해 주십시오.
 주2. 1.5kW, 2.2kW의 방수 브레이크 장착 기어모터는 없으므로 주의해 주십시오.
 주3. 는 토크 제한 기종입니다. 성능표의 출력축 허용 토크에 특히 주의해 주십시오.

G3 타입
평행축

H2 타입
직교축

F/FA 타입
중심축, 중원축

F3 타입
동원 중심축, 중원 중심축

모터부·브레이크부
사양

제어부 사양

기술자료

옵션

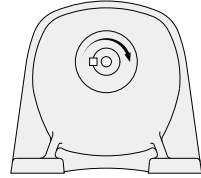
1. IPM 기어모터 IPM 브레이크 장착 기어모터

1-1. 성능표

G3 타입 IPM 기어모터·IPM 브레이크 장착 기어모터

【주의사항】

- 규격도 내 괄호 () 안의 값은 브레이크 장착 기어모터의 표시입니다.
- 성능표 내의 는 인버터 CW 지령인 경우, 오른쪽 그림의 조건으로 출력축 방향에서 보아 우회전임을 나타냅니다.
회전 방향을 변환할 경우는 CW-CCW 지령을 바꿔 주십시오.
- 출력축 허용 O. H. L. 은 출력축 중앙 위치의 값입니다.
- 백래시 정밀도는 감속기 단품에서의 정밀도이며 위치 결정 정밀도와는 다릅니다.
- 출력축 회전 속도는 출력축 허용 토크에서의 속도 제어 범위 (0~1800r/min)를 실 감속비를 통해 산출한 값입니다.
- ※ 표시는 토크 제한 기종입니다. 성능표의 출력축 허용 토크에 특히 주의해 주십시오.



모터 용량	형번	감속비	실 감속비	백래시 분		출력축 회전 속도 r/min	출력축 허용 토크 N·m	출력축 허용 O.H.L. N	규격도			
				N	L				다리 장착	플랜지 장착	소형 플랜지 장착	
0.1kW	18	1/5	33/164	—	60	0~362	2.3	770	P. 662	P. 667	P. 672	
		1/10	77/779	—	40	0~177	4.7	1140				
		1/15	119/1804	—	—	0~118	7.0	1270				
		1/20	49/984	—	—	0~89	9.2	1530				
		1/25	28/697	—	—	0~72	11.9	1650				
		1/30	35/1066	—	30	0~59	13.8	1780				
		1/40	35/1404	—	—	0~44	18.5	1910				
		1/50	7/351	—	—	0~35	23.1	2040				
	22	1/60	11/684	—	—	0~28	27.7	2800	P. 662	P. 667	P. 672	
		1/80	21/1634	—	—	0~23	37.0	3180				
		1/100	7/684	—	30	0~18	46.2	3180				
		1/120	147/17974	—	—	0~14	55.5	3180				
		1/160	21/3268	—	—	0~11	74.0	3180				
		1/200	21/4085	—	—	0~9.2	92.5	3180				
	28	1/300	221/65190	—	—	0~6.1	122	3430	P. 663	P. 668	P. 673	
		1/375	187/68370	—	30	0~4.9	153	3430				
		1/450	1183/521520	—	—	0~4.0	185	3430				
		1/600	147/88192	—	—	0~3.0	246	5880				
	32	1/750	49/36464	—	—	0~2.4	307	5880	P. 664	P. 669	P. 674	
		1/900	62/57063	—	30	0~1.9	369	5880				
		※1/1200	46/55195	—	—	0~1.5	407	5880				
		—	—	—	—	—	—	—				
	0.2kW	18	1/5	33/164	—	60	0~362	4.7	770	P. 662	P. 667	P. 672
			1/10	77/779	—	40	0~177	9.3	1140			
1/15			119/1804	—	—	0~118	13.9	1270				
1/20			49/984	—	30	0~89	19.5	1450				
22		1/25	28/697	—	—	0~72	24.2	1550	P. 662	P. 667	P. 672	
		1/30	7/216	—	—	0~58	28.8	2280				
		1/40	91/3600	—	30	0~45	37.2	2410				
		1/50	11/540	—	—	0~36	46.5	2540				
		1/60	637/39600	—	—	0~28	55.8	2800				
		1/80	91/7200	—	—	0~22	74.4	3000				
		※1/100	11/1080	—	—	0~18	76.3	3180				
		—	—	—	—	—	—	—				
28		1/100	13/1353	—	—	0~17	93.1	3690	P. 663	P. 668	P. 673	
		1/120	91/11000	—	30	0~14	111	4320				
		1/160	1/165	—	—	0~10	148	4450				
		1/200	7/1375	—	—	0~9.1	185	4450				
		1/300	91/27348	—	—	0~5.9	247	5880				
		—	—	—	—	—	—	—				
32		1/375	77/28620	—	30	0~4.8	309	5880	P. 664	P. 669	P. 674	
		1/450	91/41022	—	—	0~3.9	371	5880				
		1/600	9/5300	—	—	0~3.0	494	7060				
		1/750	62/46427	—	—	0~2.4	620	7060				
		※1/900	23/21259	—	30	0~1.9	725	7060				
		—	—	—	—	—	—	—				
	—	—	—	—	—	—	—					
	—	—	—	—	—	—	—					
	—	—	—	—	—	—	—					
	—	—	—	—	—	—	—					
—	—	—	—	—	—	—						
40	※1/1200	9/10600	—	—	0~1.5	725	7060	P. 665	P. 670	—		
	—	—	—	—	—	—	—					
	—	—	—	—	—	—	—					
	—	—	—	—	—	—	—					

1-1. 성능표

모터 용량	형번	감속비	실 감속비	백래시		출력축 회전 속도	출력축 허용 토크	출력축 허용 O.H.L.	규격도			
				분					다리 장착	플랜지 장착	소형 플랜지 장착	
				N	L							r/min
0.4kW	22	1/5	7/34	—	60	0~370	9.3	1140	P. 630	P. 667	P. 672	
		1/10	7/68	—	40	0~185	19.7	1530				
		1/15	49/748	—	—	0~117	28.1	1780				
		1/20	7/136	—	30	0~92	37.5	1910				
		1/25	7/170	—	—	0~74	46.9	2050				
	28	1/30	1/30	—	—	0~60	57.2	3310	P. 663	P. 668	P. 673	
		1/40	221/8610	—	30	0~46	73.2	3690				
		1/50	187/9030	—	—	0~37	92.0	4080				
		1/60	169/9840	—	—	0~30	109	4450				
		1/80	65/5166	—	—	0~22	146	4450				
		※1/100	55/5418	—	—	0~18	151	4450				
		1/100	7/688	—	30	0~18	183	6370				
	32	1/120	77/9360	—	—	0~14	219	7640	P. 664	P. 669	P. 674	
		1/160	21/3328	—	—	0~11	293	7640				
		1/200	189/38272	—	—	0~8.8	366	7640				
		1/300	7/2160	—	30	0~5.8	489	7060				
	40	1/375	77/29328	—	—	0~4.7	613	7060	P. 665	P. 670	—	
		※1/450	49/21600	—	—	0~4.0	717	7060				
		1/600	57/35360	—	30	0~2.9	980	9800				
	50	※1/750	25/19448	—	—	0~2.3	1150	9800	P. 666	P. 671	—	
		※1/900	5/4338	—	—	0~2.0	1150	9800				
		※1/1200	33/40664	—	—	0~1.4	1150	9800				
		1/5	91/459	—	50	0~356	18.1	1650				
	0.75kW	28	1/10	1/10	—	—	0~180	36.3	2280	P. 663	P. 668	P. 673
1/15			91/1360	—	30	0~120	54.4	2800				
1/20			5/102	—	—	0~88	71.6	3050				
1/25			7/170	—	—	0~74	89.8	3180				
1/30			3/92	—	—	0~58	108	5220				
32		1/40	13/516	—	30	0~45	139	5470	P. 664	P. 669	P. 674	
		1/50	11/540	—	—	0~36	174	5780				
		1/60	13/774	—	—	0~30	210	6080				
		1/80	13/1032	—	—	0~22	279	6180				
		※1/100	11/1080	—	—	0~18	288	6770				
		1/100	91/9000	—	30	0~18	349	9170				
40		1/120	77/9400	—	—	0~14	419	9170	P. 665	P. 670	—	
	1/160	9/1400	—	—	0~11	559	9170					
	1/200	9/1750	—	—	0~9.2	699	9170					
	1/300	211/62013	—	30	0~6.1	934	9800					
50	1/375	94/36103	—	—	0~4.6	1170	9800	P. 666	P. 671	—		
	※1/450	65/29167	—	—	0~4.0	1170	9800					
	1/5	1/5	—	50	0~360	36.3	2280					
1.5kW	32	1/10	1/10	—	—	0~180	71.6	3180	P. 664	P. 669	P. 674	
		1/15	1/15	—	30	0~120	108	3690				
		1/20	1/20	—	—	0~90	144	4190				
		1/25	9/230	—	—	0~70	180	4410				
		1/30	1/30	—	—	0~60	215	6600				
	40	1/40	13/540	—	30	0~43	279	6960	P. 665	P. 670	—	
		1/50	11/564	—	—	0~35	349	6960				
		1/60	91/5400	—	—	0~30	419	7210				
		1/80	13/1080	—	—	0~21	559	7400				
		※1/100	11/1128	—	—	0~17	576	7400				
		1/100	25/2618	—	30	0~17	699	12500				
	50	1/120	77/8993	—	—	0~15	838	12500	P. 666	P. 671	—	
		1/160	33/5474	—	—	0~10	1118	12500				
		※1/200	30/5831	—	—	0~9.2	1175	12500				
		1/5	7/36	—	50	0~350	52.5	2800				
	2.2kW	40	1/10	7/72	—	—	0~175	104	4080	P. 665	P. 670	—
			1/15	49/720	—	30	0~122	156	4580			
			1/20	7/144	—	—	0~87	207	5220			
			1/25	7/180	—	—	0~70	260	6110			
			1/30	5/154	—	—	0~58	311	9040			
		50	1/40	399/15488	—	30	0~46	402	9420	P. 666	P. 671	—
			1/50	399/20240	—	—	0~35	504	10000			
			1/60	49/2904	—	—	0~30	604	10000			
			1/80	49/3795	—	—	0~23	805	10100			
1/100			21/2116	—	—	0~17	1014	10100				

G3 타입 평행축
H2 타입 직교축
F/A 타입 중공축 중공축
F3 타입 동인 중공축 동인 중공축
모터부-브레이크부 사양
제어부 사양
기술자료
옵션

1-2. 규격도

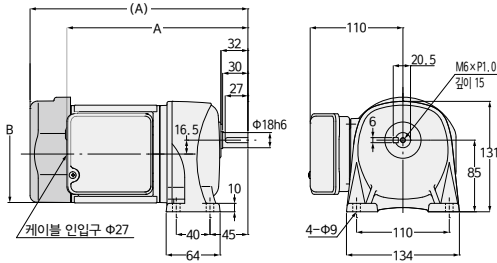
G3 타입 평행축

축 직경 18

다리 장착

괄호 () 안의 값은 브레이크 장착 기어모터의 표시입니다.

<그림1>



상수	용량	형식	감속비	그림 번호	브레이크	개략 질량 (kg)	A	B
3상	0.1kW	G3L18N***□-PM01NVTN	5, 10, 15, 20, 25, 30, 40,	1	없음	5.5	218.5	Φ115
		G3L18N***□-PM01NVTB2	50		장착	7	258.5	□126
	0.2kW	G3L18N***□-PM02NVTN	5, 10, 15, 20, 25	1	없음	5	218.5	Φ115
		G3L18N***□-PM02NVTB2			장착	6.5	258.5	□126

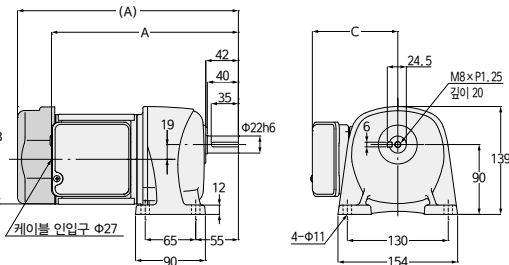
※형식의 ***에는 감속비가 들어갑니다. 또한 □에는 백래시 정밀도 (L, N)가 들어갑니다.
 ※성능표는 P. 660을 참조해 주십시오.

G3 타입 평행축

축 직경 22

다리 장착

<그림2>



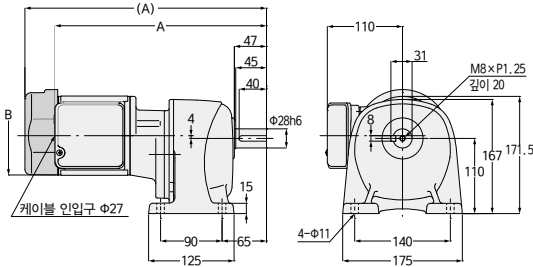
상수	용량	형식	감속비	그림 번호	브레이크	개략 질량 (kg)	A	B	C
3상	0.1kW	G3L22N***□-PM01NVTN	60, 80, 100, 120,	2	없음	6.5	244.5	Φ115	110
		G3L22N***□-PM01NVTB2	160, 200		장착	8	284.5	□126	110
	0.2kW	G3L22N***□-PM02NVTN	30, 40, 50, 60, 80, 100	2	없음	6	244.5	Φ115	110
		G3L22N***□-PM02NVTB2			장착	7.5	284.5	□126	110
	0.4kW	G3L22N***□-PM04NVTN	5, 10, 15, 20, 25	2	없음	8.5	279	Φ128	117
		G3L22N***□-PM04NVTB2			장착	10	329.5	□137	117

※형식의 ***에는 감속비가 들어갑니다. 또한 □에는 백래시 정밀도 (L, N)가 들어갑니다.
 ※성능표는 P. 660을 참조해 주십시오.

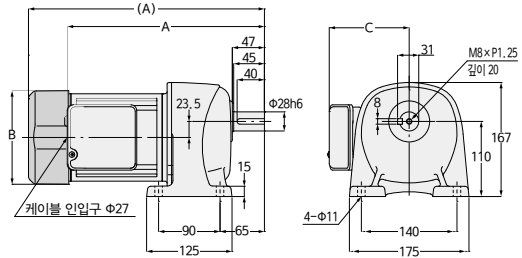
G3 타입 평행축 축 직경 28 다리 장착

괄호 () 안의 값은 브레이크 장착 기어모터의 표시입니다.

<그림1>



<그림2>



상수	용량	형식	감속비	그림 번호	브레이크	개략 질량 (kg)	A	B	C
3상	0.1kW	G3L28N***□-PM01NVTN	300, 375, 450	1	없음	9.5	313.5	φ115	—
		장착			11	353.5	□126	—	
	0.2kW	G3L28N***□-PM02NVTN	100, 120, 160, 200	2	없음	8	257.5	φ115	110
		장착			9.5	297.5	□126	110	
	0.4kW	G3L28N***□-PM04NVTN	30, 40, 50, 60, 80, 100	2	없음	10.5	295	φ128	117
		장착			12	345.5	□137	117	
	0.75kW	G3L28N***□-PD08NVTN	5, 10, 15, 20, 25	2	없음	13	306	φ144	128
		장착			15.5	354	□154	128	

※형식의 ***에는 감속비가 들어갑니다. 또한 □에는 백래시 정밀도 (L, N)가 들어갑니다.
 ※성능표는 P.660을 참조해 주십시오.

G3 타입
평행축

H2 타입
직교축

F/A 타입
중심축
중심축
중심축

F3 타입
동심축
중심축
중심축
중심축

모터부·브레이크부
사양

제어부 사양

기술자료

음선

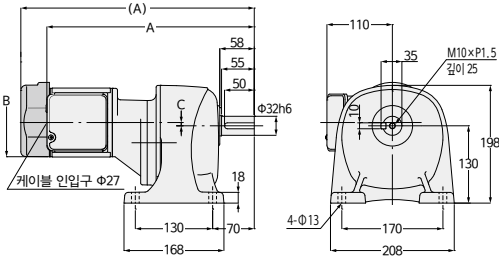
G3 타입 평행축

축 직경 32

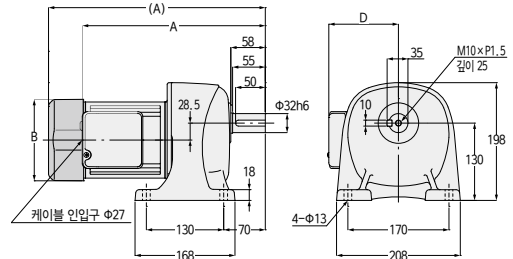
다리 장착

괄호 () 안의 값은 브레이크 장착 기어모터의 표시입니다.

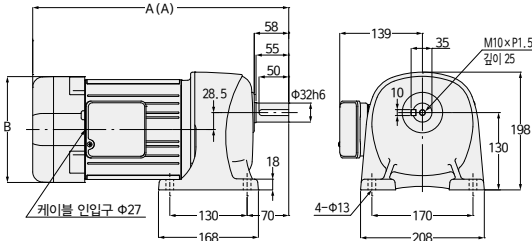
<그림1>



<그림2>



<그림3>



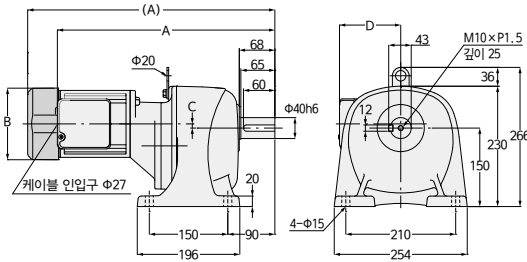
상수	용량	형식	감속비	그림 번호	브레이크	개략 질량 (kg)	A	B	C	D
3상	0.1kW	G3L32N***□-PM01NVTN	600, 750, 900, 1200	1	없음	12.5	332.5	Φ115	-1	—
		장착			14	372.5	□126	-1	—	
	0.2kW	G3L32N***□-PM02NVTN	300, 375, 450	1	없음	12	352.5	Φ115	5.5	—
		장착			13.5	392.5	□126	5.5	—	
	0.4kW	G3L32N***□-PM04NVTN	100, 120, 160, 200	2	없음	13.5	314	Φ128	—	117
		장착			15	364.5	□137	—	117	
	0.75kW	G3L32N***□-PD08NVTN	30, 40, 50, 60, 80, 100	2	없음	16.5	335	Φ144	—	128
		장착			19	383	□154	—	128	
	1.5kW	G3L32N***□-PD15NVTN	5, 10, 15, 20, 25	3	없음	20	401.5	□178	—	—
		장착			23.5	430.5	□178	—	—	

※형식의 ***에는 감속비가 들어갑니다. 또한 □에는 백래시 정밀도 (L, N)가 들어갑니다.
 ※성능표는 P.660을 참조해 주십시오.

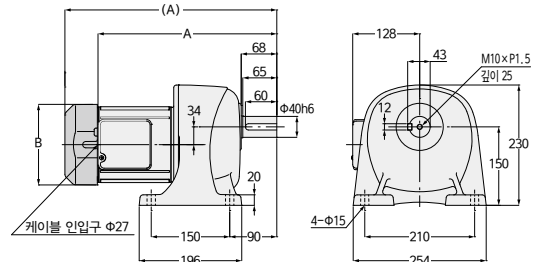
G3 타입 평행축 축 직경 40 다리 장착

괄호 () 안의 값은 브레이크 장착 기어모터의 표시입니다.

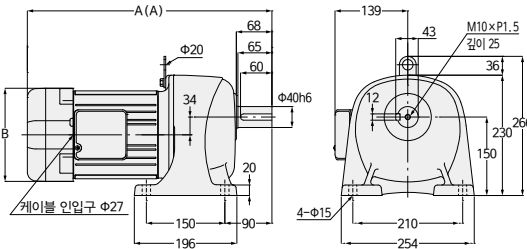
〈그림1〉



〈그림2〉



〈그림3〉



주. 모터 용량 0.2kW는 현수판이 없습니다.

상수	용량	형식	감속비	그림 번호	브레이크	개략 질량(kg)	A	B	C	D
3상	0.2kW	G3L40N***□-PM02NVTN	600, 750, 900, 1200	1	없음	18.5	374.5	Φ115	0	110
		장착			20	414.5	□126	0	110	
	0.4kW	G3L40N***□-PM04NVTN	300, 375, 450	1	없음	22	422	Φ128	8	117
		장착			23.5	472.5	□137	8	117	
	0.75kW	G3L40N***□-PD08NVTN	100, 120, 160, 200	2	없음	23	357	Φ144	—	—
		장착			25.5	405	□154	—	—	
	1.5kW	G3L40N***□-PD15NVTN	30, 40, 50, 60, 80, 100	3	없음	27	438.5	□178	—	—
		장착			30.5	467.5	□178	—	—	
	2.2kW	G3L40N***□-PD22NVTN	5, 10, 15, 20, 25	3	없음	30	422.5	□178	—	—
		장착			33.5	451.5	□178	—	—	

※형식의 ***에는 감속비가 들어갑니다. 또한 □에는 백래시 정밀도(L, N)가 들어갑니다.
 ※성능표는 P.660을 참조해 주십시오.

G3 타입 평행축

H2 타입 직교축

F/FA 타입 중공축 중공축

F3 타입 등분축 중공축

모터부-브레이크 사양

제어부 사양

기술자료

일선

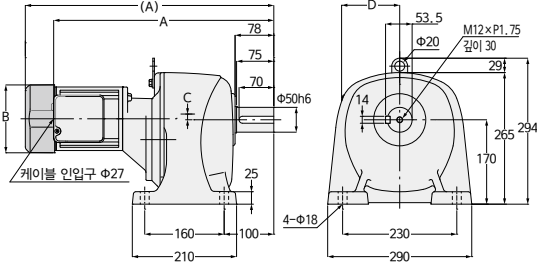
G3 타입 평행축

축 직경 50

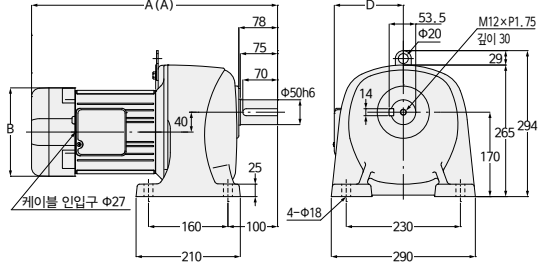
다리 장착

괄호 () 안의 값은 브레이크 장착 기어모터의 표시입니다.

<그림1>



<그림2>



상수	용량	형식	감속비	그림 번호	브레이크	개략 질량 (kg)	A	B	C	D
3상	0.4kW	G3L50N***□-PM04NVTN	600, 750, 900, 1200	1	없음	51.5	450	Φ128	2	117
		장착			53	500.5	□137	2	117	
	0.75kW	G3L50N***□-PD08NVTN	300, 375, 450	1	없음	54.5	471	Φ144	11	128
		장착			57	519	□154	11	128	
1.5kW	1.5kW	G3L50N***□-PD15NVTN	100, 120, 160, 200	2	없음	56.5	466.5	□178	—	139
		장착			60	495.5	□178	—	139	
	2.2kW	G3L50N***□-PD22NVTN	30, 40, 50, 60, 80, 100	2	없음	60	466.5	□178	—	139
		장착			63.5	495.5	□178	—	139	

※형식의 ***에는 감속비가 들어갑니다. 또한 □에는 백래시 정밀도(L, N)가 들어갑니다.
 ※성능표는 P. 661을 참조해 주십시오.

G3 타입
평행축

H2 타입
축핀조

F/FA 타입
중심축
중심핀

H2 타입
중심축
중심핀
중심축
중심핀

모터부-부
양상

제어부
양상

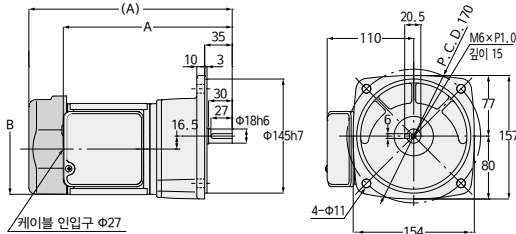
기술자료

공서

G3 타입 평행축 축 직경 18 **플랜지 장착**

괄호 () 안의 값은 브레이크 장착 기어모터의 표시입니다.

<그림1>

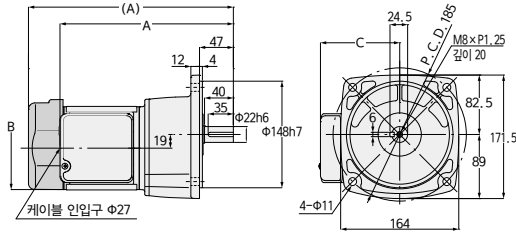


상수	용량	형식	감속비	그림 번호	브레이크	개략 질량(kg)	A	B
3상	0.1kW	G3F18N***□-PM01NVTN	5, 10, 15, 20, 25, 30, 40,	1	없음	6	218.5	φ115
		G3F18N***□-PM01NVTB2	50		장착	7.5	258.5	□126
	0.2kW	G3F18N***□-PM02NVTN	5, 10, 15, 20, 25	1	없음	5.5	218.5	φ115
		G3F18N***□-PM02NVTB2			장착	7	258.5	□126

※형식의 ***에는 감속비가 들어갑니다. 또한 □에는 백래시 정밀도(L, N)가 들어갑니다.
 ※성능표는 P. 660을 참조해 주십시오.

G3 타입 평행축 축 직경 22 **플랜지 장착**

<그림2>



상수	용량	형식	감속비	그림 번호	브레이크	개략 질량(kg)	A	B	C
3상	0.1kW	G3F22N***□-PM01NVTN	60, 80, 100, 120, 160, 200	2	없음	7	244.5	φ115	110
		G3F22N***□-PM01NVTB2			장착	8.5	284.5	□126	110
	0.2kW	G3F22N***□-PM02NVTN	30, 40, 50, 60, 80, 100	2	없음	6.5	244.5	φ115	110
		G3F22N***□-PM02NVTB2			장착	8	284.5	□126	110
	0.4kW	G3F22N***□-PM04NVTN	5, 10, 15, 20, 25	2	없음	9	279	φ128	117
		G3F22N***□-PM04NVTB2			장착	10.5	329.5	□137	117

※형식의 ***에는 감속비가 들어갑니다. 또한 □에는 백래시 정밀도(L, N)가 들어갑니다.
 ※성능표는 P. 660을 참조해 주십시오.

G3 타입 평행축

H2 타입 직교축

F/A 타입 중공축 중립축

F3 타입 등심 중공축 중립축

모터부·브레이크 사양

제어부 사양

기술자료

옵션

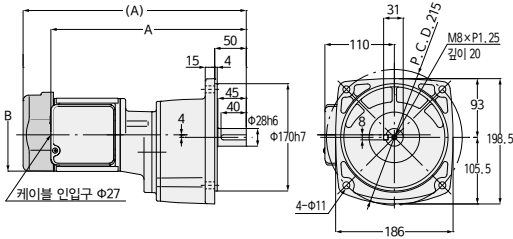
G3 타입 평행축

축 직경 28

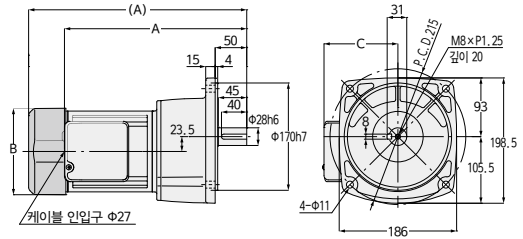
플랜지 장착

괄호 () 안의 값은 브레이크 장착 기어모터의 표시입니다.

<그림1>



<그림2>



상수	용량	형식	감속비	그림 번호	브레이크	개략 질량 (kg)	A	B	C
3상	0.1kW	G3F28N***□-PM01NVTN	300, 375, 450	1	없음	10	313.5	Φ115	—
		G3F28N***□-PM01NVTB2			장착	11.5	353.5	□126	—
	0.2kW	G3F28N***□-PM02NVTN	100, 120, 160, 200	2	없음	8.5	257.5	Φ115	110
		G3F28N***□-PM02NVTB2			장착	10	297.5	□126	110
	0.4kW	G3F28N***□-PM04NVTN	30, 40, 50, 60, 80, 100	2	없음	11	295	Φ128	117
		G3F28N***□-PM04NVTB2			장착	12.5	345.5	□137	117
0.75kW	G3F28N***□-PD08NVTN	5, 10, 15, 20, 25	2	없음	13.5	306	Φ144	128	
	G3F28N***□-PD08NVTB2			장착	16	354	□154	128	

※형식의 ***에는 감속비가 들어갑니다. 또한 □에는 백래시 정밀도(L, N)가 들어갑니다.
 ※성능표는 P. 660을 참조해 주십시오.

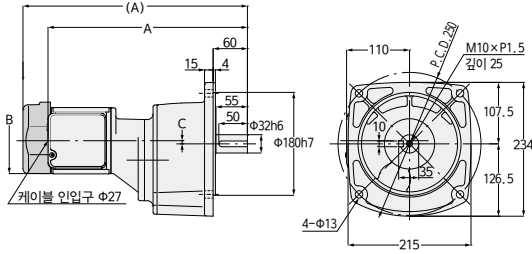
G3 타입 평행축

축 직경 32

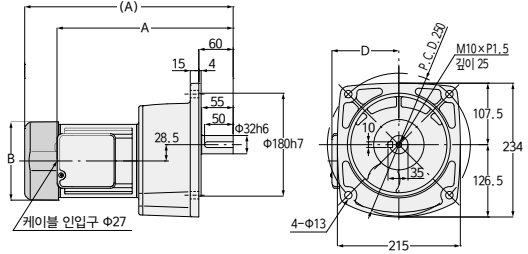
플랜지 장착

괄호 () 안의 값은 브레이크 장착 기어모터의 표시입니다.

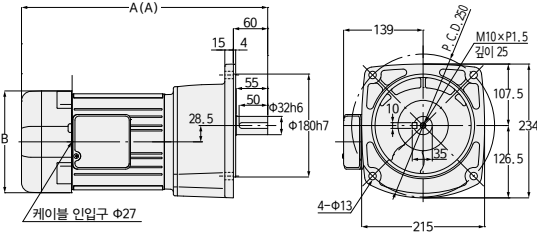
<그림1>



<그림2>



<그림3>



상수	용량	형식	감속비	그림 번호	브레이크	개략 질량(kg)	A	B	C	D
3상	0.1kW	G3F32N***□-PM01NVTN	600, 750, 900, 1200	1	없음	13	332.5	Φ115	-1	—
		장착			14.5	372.5	□126	-1	—	
	0.2kW	G3F32N***□-PM02NVTN	300, 375, 450	1	없음	12.5	352.5	Φ115	5.5	—
		장착			14	392.5	□126	5.5	—	
	0.4kW	G3F32N***□-PM04NVTN	100, 120, 160, 200	2	없음	14	314	Φ128	—	117
		장착			15.5	364.5	□137	—	117	
	0.75kW	G3F32N***□-PD08NVTN	30, 40, 50, 60, 80, 100	2	없음	17	335	Φ144	—	128
		장착			19.5	383	□154	—	128	
	1.5kW	G3F32N***□-PD15NVTN	5, 10, 15, 20, 25	3	없음	20.5	401.5	□178	—	—
		장착			24	430.5	□178	—	—	

※형식의 ***에는 감속비가 들어갑니다. 또한 □에는 백래시 정밀도(L, N)가 들어갑니다.
 ※성능표는 P.660을 참조해 주십시오.

G3 타입
평행축

H2 타입
직교축

F/FA 타입
중심 축중심 축

F3 타입
동심 축중심 축중심 축

모터부·브레이크부
사양

제어부 사양

기술자료

음선

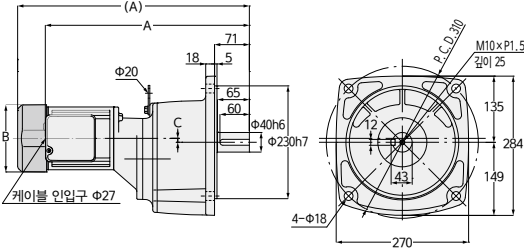
G3 타입 평행축

축 직경 40

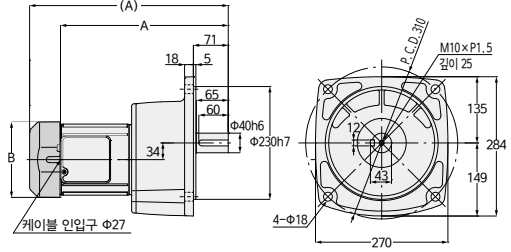
플랜지 장착

괄호 () 안의 값은 브레이크 장착 기어모터의 표시입니다.

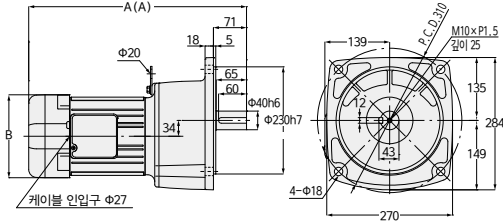
<그림1>



<그림2>



<그림3>



주. 모터 용량 0.2kW는 현수판이 없습니다.

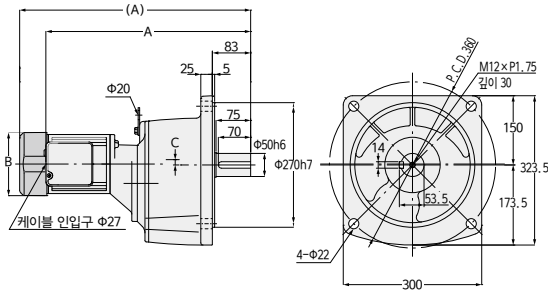
상수	용량	형식	감속비	그림 번호	브레이크	개략 질량 (kg)	A	B	C
3상	0.2kW	G3F40N***□-PM02NVTN	600, 750, 900, 1200	1	없음	20	374.5	Φ115	0
		장착			21.5	414.5	□126	0	
	0.4kW	G3F40N***□-PM04NVTN	300, 375, 450	1	없음	23.5	422	Φ128	8
		장착			25	472.5	□137	8	
	0.75kW	G3F40N***□-PD08NVTN	100, 120, 160, 200	2	없음	24.5	357	Φ144	—
		장착			27	405	□154	—	
	1.5kW	G3F40N***□-PD15NVTN	30, 40, 50, 60, 80, 100	3	없음	28.5	438.5	□178	—
		장착			32	467.5	□178	—	
	2.2kW	G3F40N***□-PD22NVTN	5, 10, 15, 20, 25	3	없음	31.5	422.5	□178	—
		장착			35	451.5	□178	—	

*형식의 ***에는 감속비가 들어갑니다. 또한 □에는 백래시 정밀도(L, N)가 들어갑니다.
*성능표는 P. 660을 참조해 주십시오.

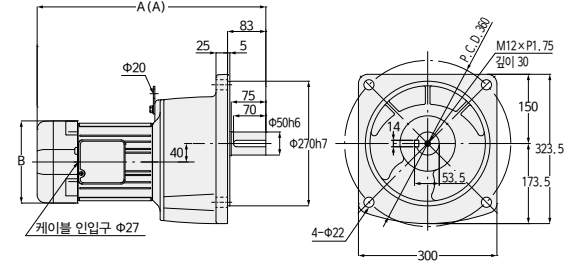
G3 타입 평행축 **축 직경 50** **플랜지 장착**

괄호 () 안의 값은 브레이크 장착 기어모터의 표시입니다.

<그림1>



<그림2>



상수	용량	형식	감속비	그림 번호	브레이크	개략 질량 (kg)	A	B	C
3상	0.4kW	G3F50N***□-PM04NVTN	600, 750, 900, 1200	1	없음	56.5	450	Φ128	2
		장착			58	500.5	□137	2	
	0.75kW	G3F50N***□-PD08NVTN	300, 375, 450	1	없음	59.5	471	Φ144	11
		장착			62	519	□154	11	
	1.5kW	G3F50N***□-PD15NVTN	100, 120, 160, 200	2	없음	61.5	466.5	□178	—
		장착			65	495.5	□178	—	
	2.2kW	G3F50N***□-PD22NVTN	30, 40, 50, 60, 80, 100	2	없음	65	466.5	□178	—
		장착			68.5	495.5	□178	—	

※형식의 ***에는 감속비가 들어갑니다. 또한 □에는 백래시 정밀도(L, N)가 들어갑니다.
 ※성능표는 P.661을 참조해 주십시오.

G3 타입 평행축

H2 타입 직교축

F/FA 타입 중공축 중공축

F3 타입 동인 중공축 중공축

모터부·브레이크부 사양

제어부 사양

기술자료

음선

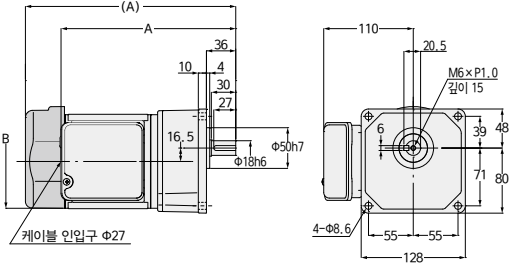
G3 타입 평행축

축 직경 18

소형 플랜지 장착

괄호 () 안의 값은 브레이크 장착 기어모터의 표시입니다.

<그림1>



상수	용량	형식	감속비	그림 번호	브레이크	개략 질량(kg)	A	B
3상	0.1kW	G3K18N***□-PM01NVTN	5, 10, 15, 20, 25, 30, 40,	1	없음	6	218.5	Φ115
		G3K18N***□-PM01NVTB2	50		장착	7.5	258.5	□126
	0.2kW	G3K18N***□-PM02NVTN	5, 10, 15, 20, 25	1	없음	5.5	218.5	Φ115
		G3K18N***□-PM02NVTB2			장착	7	258.5	□126

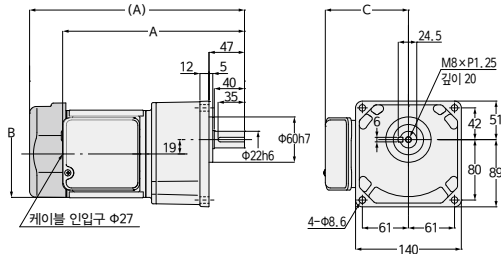
*형식의 ***에는 감속비가 들어갑니다. 또한 □에는 백래시 정밀도(L, N)가 들어갑니다.
*성능표는 P. 660을 참조해 주십시오.

G3 타입 평행축

축 직경 22

소형 플랜지 장착

<그림2>



상수	용량	형식	감속비	그림 번호	브레이크	개략 질량(kg)	A	B	C
3상	0.1kW	G3K22N***□-PM01NVTN	60, 80, 100, 120,	2	없음	7	244.5	Φ115	110
		G3K22N***□-PM01NVTB2	160, 200		장착	8.5	284.5	□126	110
	0.2kW	G3K22N***□-PM02NVTN	30, 40, 50, 60, 80, 100	2	없음	6.5	244.5	Φ115	110
		G3K22N***□-PM02NVTB2			장착	8	284.5	□126	110
	0.4kW	G3K22N***□-PM04NVTN	5, 10, 15, 20, 25	2	없음	9	279	Φ128	117
		G3K22N***□-PM04NVTB2			장착	10.5	329.5	□137	117

*형식의 ***에는 감속비가 들어갑니다. 또한 □에는 백래시 정밀도(L, N)가 들어갑니다.
*성능표는 P. 660을 참조해 주십시오.

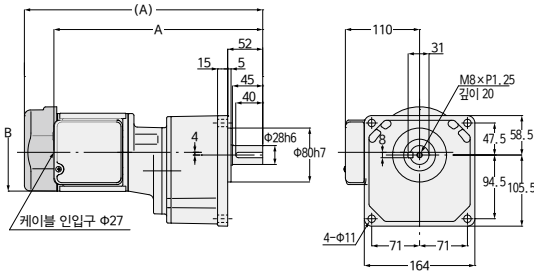
G3 타입 평행축

축 직경 28

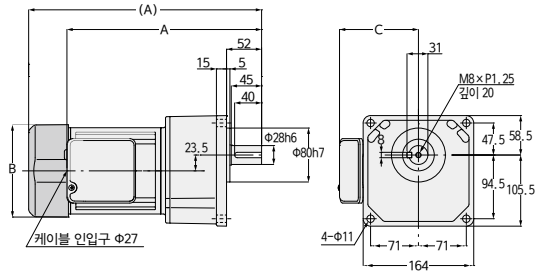
소형 플랜지 장착

괄호 () 안의 값은 브레이크 장착 기어모터의 표시입니다.

<그림1>



<그림2>



상수	용량	형식	감속비	그림 번호	브레이크	개략 질량 (kg)	A	B	C
3상	0.1kW	G3K28N***□-PM01NVTN	300, 375, 450	1	없음	10	313.5	φ115	—
		G3K28N***□-PM01NVTB2			장착	11.5	353.5	□126	—
	0.2kW	G3K28N***□-PM02NVTN	100, 120, 160, 200	2	없음	8.5	257.5	φ115	110
		G3K28N***□-PM02NVTB2			장착	10	297.5	□126	110
	0.4kW	G3K28N***□-PM04NVTN	30, 40, 50, 60, 80, 100	2	없음	11	295	φ128	117
		G3K28N***□-PM04NVTB2			장착	12.5	345.5	□137	117
	0.75kW	G3K28N***□-PD08NVTN	5, 10, 15, 20, 25	2	없음	13.5	306	φ144	128
		G3K28N***□-PD08NVTB2			장착	16	354	□154	128

※형식의 ***에는 감속비가 들어갑니다. 또한 □에는 백래시 정밀도(L, N)가 들어갑니다.
 ※성능표는 P. 660을 참조해 주십시오.

G3 타입
평행축

H2 타입
직교축

F/A 타입
중심 출력
중심 출력

F3 타입
중심 출력
중심 출력

모터부·브레이크부
사양

제어부 사양

기술자료

음선

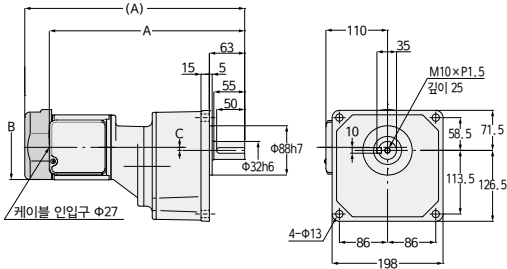
G3 타입 평행축

축 직경 32

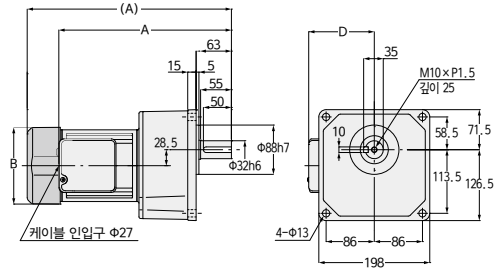
소형 플랜지 장착

괄호 () 안의 값은 브레이크 장착 기어모터의 표시입니다.

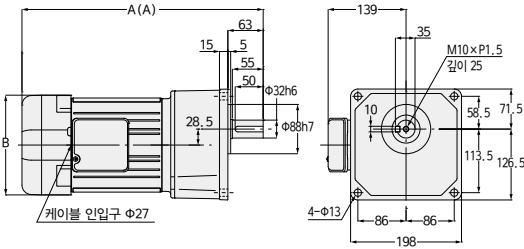
<그림1>



<그림2>



<그림3>



상수	용량	형식	감속비	그림 번호	브레이크	개략 질량(kg)	A	B	C	D
3상	0.1kW	G3K32N***□-PM01NVTN	600, 750, 900, 1200	1	없음	13	332.5	Φ115	-1	—
		장착			14.5	372.5	□126	-1	—	
	0.2kW	G3K32N***□-PM02NVTN	300, 375, 450	1	없음	12.5	352.5	Φ115	5.5	—
		장착			14	392.5	□126	5.5	—	
	0.4kW	G3K32N***□-PM04NVTN	100, 120, 160, 200	2	없음	14	314	Φ128	—	117
		장착			15.5	364.5	□137	—	117	
	0.75kW	G3K32N***□-PD08NVTN	30, 40, 50, 60, 80, 100	2	없음	17	335	Φ144	—	128
		장착			19.5	383	□154	—	128	
	1.5kW	G3K32N***□-PD15NVTN	5, 10, 15, 20, 25	3	없음	20.5	401.5	□178	—	—
		장착			24	430.5	□178	—	—	

※형식의 ***에는 감속비가 들어갑니다. 또한 □에는 백래시 정밀도(L, N)가 들어갑니다.
 ※성능표는 P. 660을 참조해 주십시오.

MEMO

<p>모션</p>	<p>기술자료</p>	<p>제어부 사양</p>	<p>모터부·브레이크부 사양</p>	<p>F3 타입 응답 응답속-응답 지연속</p>	<p>F/FA 타입 응답속-응답 지연속</p>	<p>H2 타입 직교출</p>	<p>G3 타입 광원출</p>
-----------	-------------	---------------	---------------------	--------------------------------	-------------------------------	----------------------	----------------------

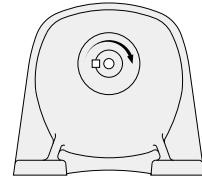
2. 방수 IPM 기어모터 방수 IPM 브레이크 장착 기어모터

2-1. 성능표

G3 타입 방수 IPM 기어모터-방수 IPM 브레이크 장착 기어모터

【주의사항】

- 규격도 내 괄호 () 안의 값은 브레이크 장착 기어모터의 표시입니다.
- 성능표 내의 는 인버터 CW 지령인 경우, 오른쪽 그림의 조건으로 출력축 방향에서 보아 우회전임을 나타냅니다.
회전 방향을 변환할 경우는 CW-CCW 지령을 바꿔 주십시오.
- 출력축 허용 O. H. L. 은 출력축 중앙 위치의 값입니다.
- 백래시 정밀도는 감속기 단품에서의 정밀도이며 위치 결정 정밀도와는 다릅니다.
- 출력축 회전 속도는 출력축 허용 토크에서의 속도 제어 범위(0~1800r/min)를 실 감속비를 통해 산출한 값입니다.
- ※ 표시는 토크 제한 기종입니다. 성능표의 출력축 허용 토크에 특히 주의해 주십시오.



G3 타입
특성

H2 타입
특성

F/FA 타입
특성

H1 타입
특성

모터부-브레이크부
양상

제어부 사양

기술자료

공통

모터 용량	형번	감속비	실 감속비	백래시 분		출력축 회전 속도 r/min	출력축 허용 토크 N·m	출력축 허용 O. H. L. N	규격도			
				N	L				다리 장착	플랜지 장착	소형 플랜지 장착	
0.1kW	18	1/5	33/164	—	60	0~362	2.3	770	P. 678	P. 683	P. 688	
		1/10	77/779	—	40	0~177	4.7	1140				
		1/15	119/1804	—	—	0~118	7.0	1270				
		1/20	49/984	—	—	0~89	9.2	1530				
		1/25	28/697	—	—	0~72	11.9	1650				
		1/30	35/1066	—	30	0~59	13.8	1780				
		1/40	35/1404	—	—	0~44	18.5	1910				
		1/50	7/351	—	—	0~35	23.1	2040				
	22	1/60	11/684	—	—	0~28	27.7	2800	P. 678	P. 683	P. 688	
		1/80	21/1634	—	—	0~23	37.0	3180				
		1/100	7/684	—	30	0~18	46.2	3180				
		1/120	147/17974	—	—	0~14	55.5	3180				
		1/160	21/3268	—	—	0~11	74.0	3180				
		1/200	21/4085	—	—	0~9.2	92.5	3180				
	28	1/300	221/65190	—	—	0~6.1	122	3430	P. 679	P. 684	P. 689	
		1/375	187/68370	—	30	0~4.9	153	3430				
		1/450	1183/521520	—	—	0~4.0	185	3430				
		1/600	147/88192	—	—	0~3.0	246	5880				
	32	1/750	49/36464	—	—	0~2.4	307	5880	P. 680	P. 685	P. 690	
		1/900	62/57063	—	30	0~1.9	369	5880				
		※1/1200	46/55195	—	—	0~1.5	407	5880				
		—	—	—	—	—	—	—				
	0.2kW	18	1/5	33/164	—	60	0~362	4.7	770	P. 678	P. 683	P. 688
			1/10	77/779	—	40	0~177	9.3	1140			
1/15			119/1804	—	—	0~118	13.9	1270				
1/20			49/984	—	30	0~89	19.5	1450				
22		1/25	28/697	—	—	0~72	24.2	1550	P. 678	P. 683	P. 688	
		1/30	7/216	—	—	0~58	28.8	2280				
		1/40	91/3600	—	30	0~45	37.2	2410				
		1/50	11/540	—	—	0~36	46.5	2540				
		1/60	637/39600	—	—	0~28	55.8	2800				
		1/80	91/7200	—	—	0~22	74.4	3000				
		※1/100	11/1080	—	—	0~18	76.3	3180				
		—	—	—	—	—	—	—				
28		1/100	13/1353	—	—	0~17	93.1	3690	P. 679	P. 684	P. 689	
		1/120	91/11000	—	30	0~14	111	4320				
		1/160	1/165	—	—	0~10	148	4450				
		1/200	7/1375	—	—	0~9.1	185	4450				
		1/300	91/27348	—	—	0~5.9	247	5880				
		1/375	77/28620	—	30	0~4.8	309	5880				
		1/450	91/41022	—	—	0~3.9	371	5880				
		—	—	—	—	—	—	—				
40		1/600	9/5300	—	—	0~3.0	494	7060	P. 681	P. 686	—	
		1/750	62/46427	—	30	0~2.4	620	7060				
		※1/900	23/21259	—	—	0~1.9	725	7060				
		—	—	—	—	—	—	—				
	—	—	—	—	—	—	—					
	※1/1200	9/10600	—	—	0~1.5	725	7060					

2-1. 성능표

모터 용량	형번	감속비	실 감속비	백래시 분		출력축 회전 속도 r/min	출력축 허용 토크 N·m	출력축 허용 O.H.L. N	규격도			
				N	L				다리 장착	플랜지 장착	소형 플랜지 장착	
0.4kW	22	1/5	7/34	—	60	0~370	9.3	1140	P. 678	P. 683	P. 688	
		1/10	7/68	—	40	0~185	19.7	1530				
		1/15	49/748	—	30	0~117	28.1	1780				
		1/20	7/136	—		0~92	37.5	1910				
		1/25	7/170	—		0~74	46.9	2050				
	1/30	1/30	—	30	0~60	57.2	3310	P. 679	P. 684	P. 689		
	1/40	221/8610	—	30	0~46	73.2	3690					
	1/50	187/9030	—	30	0~37	92.0	4080					
	1/60	169/9840	—	30	0~30	109	4450					
	1/80	65/5166	—	30	0~22	146	4450					
	※1/100	55/5418	—	30	0~18	151	4450	P. 680	P. 685	P. 690		
	1/100	7/688	—	30	0~18	183	6370					
	1/120	77/9360	—	30	0~14	219	7640					
	1/160	21/3328	—	30	0~11	293	7640					
	1/200	189/38272	—	30	0~8.8	366	7640	P. 681	P. 686	—		
	1/300	7/2160	—	30	0~5.8	489	7060					
	1/375	77/29328	—	30	0~4.7	613	7060					
	※1/450	49/21600	—	30	0~4.0	717	7060					
	50	30	1/600	57/35360	—	30	0~2.9	980	9800	P. 682	P. 687	—
			※1/750	25/19448	—	30	0~2.3	1150	9800			
※1/900			5/4338	—	30	0~2.0	1150	9800				
※1/1200			33/40664	—	30	0~1.4	1150	9800				
0.75kW	28	1/5	91/459	—	50	0~356	18.1	1650	P. 679	P. 684	P. 689	
		1/10	1/10	—	30	0~180	36.3	2280				
		1/15	91/1360	—	30	0~120	54.4	2800				
		1/20	5/102	—	30	0~88	71.6	3050				
		1/25	7/170	—	30	0~74	89.8	3180				
	1/30	3/92	—	30	0~58	108	5220	P. 680	P. 685	P. 690		
	1/40	13/516	—	30	0~45	139	5470					
	1/50	11/540	—	30	0~36	174	5780					
	1/60	13/774	—	30	13/774	210	6080					
	1/80	13/1032	—	30	0~22	279	6180					
	※1/100	11/1080	—	30	0~18	288	6770	P. 681	P. 686	—		
	1/100	91/9000	—	30	0~18	349	9170					
	1/120	77/9400	—	30	0~14	419	9170					
	1/160	9/1400	—	30	0~11	559	9170					
	1/200	9/1750	—	30	0~9.2	699	9170	P. 682	P. 687	—		
	1/300	211/62013	—	30	0~6.1	934	9800					
	1/375	94/36103	—	30	0~4.6	1170	9800					
	※1/450	65/29167	—	30	0~4.0	1170	9800					
	1.5kW	32	1/5	1/5	—	50	0~360	36.3	2280	P. 680	P. 685	P. 690
			1/10	1/10	—	30	0~180	71.6	3180			
1/15			1/15	—	30	0~120	108	3690				
1/20			1/20	—	30	0~90	144	4190				
1/25			9/230	—	30	0~70	180	4410				
1/30		1/30	—	30	0~60	215	6600	P. 681	P. 686	—		
1/40		13/540	—	30	0~43	279	6960					
1/50		11/564	—	30	0~35	349	6960					
1/60		91/5400	—	30	0~30	419	7210					
1/80		13/1080	—	30	0~21	559	7400					
※1/100		11/1128	—	30	0~17	576	7400	P. 682	P. 687	—		
1/100		25/2618	—	30	0~17	699	12500					
1/120		77/8993	—	30	0~15	838	12500					
1/160		33/5474	—	30	0~10	1118	12500					
※1/200		30/5831	—	30	0~9.2	1175	12500					
2.2kW	40	1/5	7/36	—	50	0~350	52.5	2800	P. 681	P. 686	—	
		1/10	7/72	—	30	0~175	104	4080				
		1/15	49/720	—	30	0~122	156	4580				
		1/20	7/144	—	30	0~87	207	5220				
		1/25	7/180	—	30	0~70	260	6110				
	1/30	5/154	—	30	0~58	311	9040	P. 682	P. 687	—		
	1/40	399/15488	—	30	0~46	402	9420					
	1/50	399/20240	—	30	0~35	504	10000					
	1/60	49/2904	—	30	0~30	604	10000					
	1/80	49/3795	—	30	0~23	805	10100					
	1/100	21/2116	—	30	0~17	1014	10100					
	1/100	21/2116	—	30	0~17	1014	10100					

G3 타입 평행축
H2 타입 직교축
F/A 타입 중공축 중공축
F3 타입 동인 중공축 동인 중공축
모터부-브레이크부 사양
제어부 사양
기술자료
옵션

2-2. 규격도

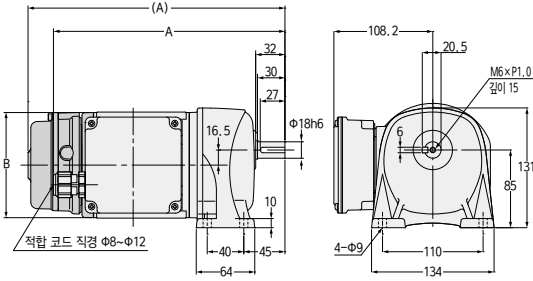
G3 타입 평행축

축 직경 18

다리 장착

괄호 () 안의 값은 브레이크 장착 기어모터의 표시입니다.

<그림1>



상수	용량	형식	감속비	그림 번호	브레이크	개략 질량(kg)	A	B
3상	0.1kW	G3L18N***□-VM01NVEN	5, 10, 15, 20, 25, 30, 40,	1	없음	5.5	253.5	φ115
		G3L18N***□-VM01NVEV2	50		장착	7	281	φ115
	0.2kW	G3L18N***□-VM02NVEN	5, 10, 15, 20, 25	1	없음	5	253.5	φ115
		G3L18N***□-VM02NVEV2			장착	6.5	281	φ115

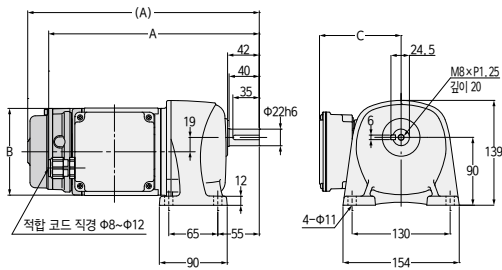
※형식의 ***에는 감속비가 들어갑니다. 또한 □에는 백래시 정밀도(L, N)가 들어갑니다.
※성능표는 P.676을 참조해 주십시오.

G3 타입 평행축

축 직경 22

다리 장착

<그림2>



상수	용량	형식	감속비	그림 번호	브레이크	개략 질량(kg)	A	B	C
3상	0.1kW	G3L22N***□-VM01NVEN	60, 80, 100, 120,	2	없음	6.5	279.5	φ115	108.2
		G3L22N***□-VM01NVEV2	160, 200		장착	8	307	φ115	108.2
	0.2kW	G3L22N***□-VM02NVEN	30, 40, 50, 60, 80, 100	2	없음	6	279.5	φ115	108.2
		G3L22N***□-VM02NVEV2			장착	7.5	307	φ115	108.2
	0.4kW	G3L22N***□-VM04NVEN	5, 10, 15, 20, 25	2	없음	8.5	311.5	φ128	115.2
		G3L22N***□-VM04NVEV2			장착	10	336.5	φ128	115.2

※형식의 ***에는 감속비가 들어갑니다. 또한 □에는 백래시 정밀도(L, N)가 들어갑니다.
※성능표는 P.676을 참조해 주십시오.

G3 타입
평행축

H2 타입
평행축

F/FA 타입
중심축

H2 타입
중심축

F3 타입
중심축

모터부-부
양상

제어부
양상

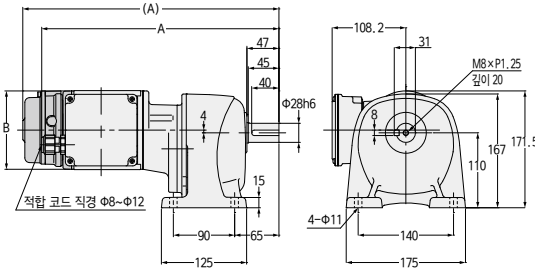
기술자료

공부

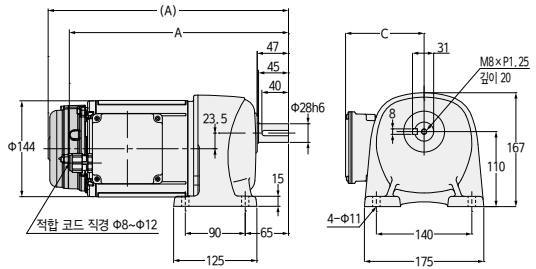
G3 타입 평행축 축 직경 28 다리 장착

괄호 () 안의 값은 브레이크 장착 기어모터의 표시입니다.

<그림1>



<그림2>



상수	용량	형식	감속비	그림 번호	브레이크	개략 질량 (kg)	A	B	C
3상	0.1kW	G3L28N***□-VM01NVEN	300, 375, 450	1	없음	9.5	348.5	Φ115	—
		장착			11	376	Φ115	—	
	0.2kW	G3L28N***□-VM02NVEN	100, 120, 160, 200	2	없음	8	292.5	Φ115	108.2
		장착			9.5	320	Φ115	108.2	
	0.4kW	G3L28N***□-VM04NVEN	30, 40, 50, 60, 80, 100	2	없음	10.5	327.5	Φ128	115.2
		장착			12	352.5	Φ128	115.2	
	0.75kW	G3L28N***□-VD08NVEN	5, 10, 15, 20, 25	2	없음	13	329.5	Φ144	126.2
		장착			15.5	361	Φ144	126.2	

※형식의 ***에는 감속비가 들어갑니다. 또한 □에는 백래시 정밀도(L, N)가 들어갑니다.
 ※성능표는 P.676을 참조해 주십시오.

G3 타입 평행축

H2 타입 직교축

F/A 타입 중공축 중공축

F3 타입 중공축 중공축

모터부·브레이크부 사양

제어부 사양

기술자료

음선

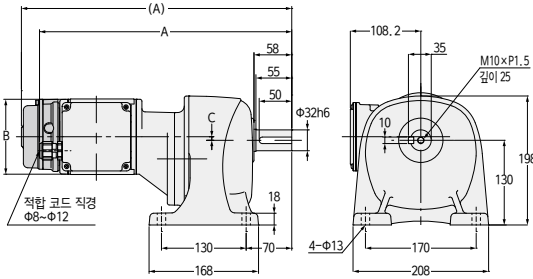
G3 타입 평행축

축 직경 32

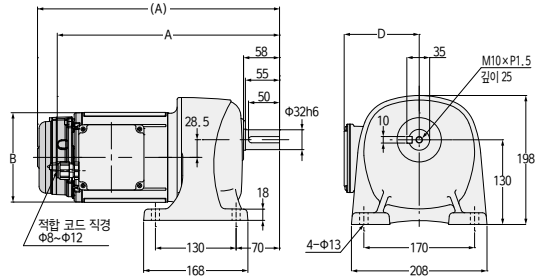
다리 장착

괄호 () 안의 값은 브레이크 장착 기어모터의 표시입니다.

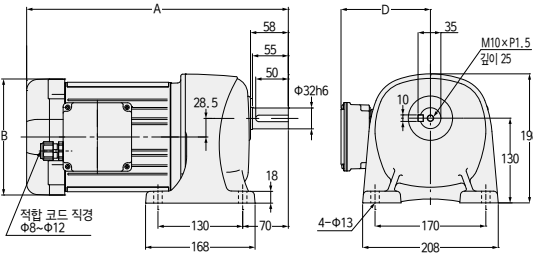
<그림1>



<그림2>



<그림3>



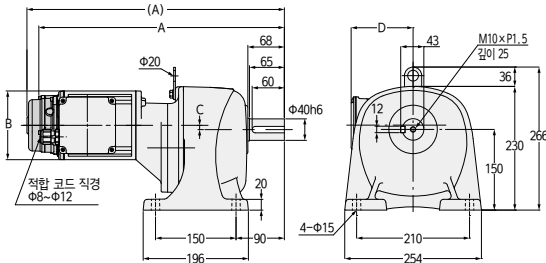
상수	용량	형식	감속비	그림 번호	브레이크	개략 질량 (kg)	A	B	C	D
3상	0.1kW	G3L32N***□-VM01NVEN	600, 750, 900, 1200	1	없음	12.5	367.5	Φ115	-1	—
		장착			14	395	Φ115	-1	—	
	0.2kW	G3L32N***□-VM02NVEN	300, 375, 450	1	없음	12	387.5	Φ115	5.5	—
		장착			13.5	415	Φ115	5.5	—	
	0.4kW	G3L32N***□-VM04NVEN	100, 120, 160, 200	2	없음	13.5	346.5	Φ128	—	115.2
		장착			15	371.5	Φ128	—	115.2	
	0.75kW	G3L32N***□-VD08NVEN	30, 40, 50, 60, 80, 100	2	없음	16.5	358.5	Φ144	—	126.2
		장착			19	390	Φ144	—	126.2	
	1.5kW	G3L32N***□-VD15NVEN	5, 10, 15, 20, 25	3	없음	20	401.5	□178	—	137.2

※형식의 ***에는 감속비가 들어갑니다. 또한 □에는 백래시 정밀도 (L, N)가 들어갑니다.
 ※모터 용량 1.5kW 브레이크 장착은 없습니다.
 ※성능표는 P. 676을 참조해 주십시오.

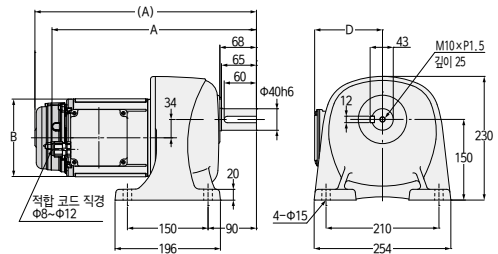
G3 타입 평행축 축 직경 40 다리 장착

괄호 () 안의 값은 브레이크 장착 기어모터의 표시입니다.

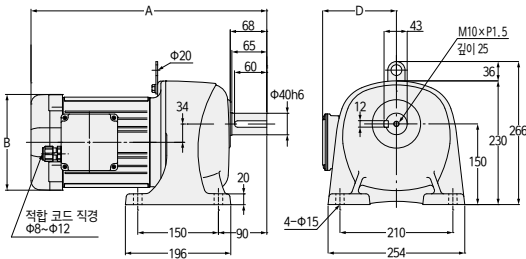
〈그림1〉



〈그림2〉



〈그림3〉



주. 모터 용량 0.2kW는 현수판이 없습니다.

상수	용량	형식	감속비	그림 번호	브레이크	개략 질량 (kg)	A	B	C	D
3상	0.2kW	G3L40N***□-VM02NVEN	600, 750, 900, 1200	1	없음	18.5	409.5	Φ115	0	108.2
		장착			20	437	Φ115	0	108.2	
	0.4kW	G3L40N***□-VM04NVEN	300, 375, 450	1	없음	22	454.5	Φ128	8	115.2
		장착			23.5	479.5	Φ128	8	115.2	
	0.75kW	G3L40N***□-VD08NVEN	100, 120, 160, 200	2	없음	23	380	Φ144	—	126.2
		장착			25.5	412	Φ144	—	126.2	
1.5kW	G3L40N***□-VD15NVEN	30, 40, 50, 60, 80, 100	3	없음	27	438.5	□178	—	137.2	
2.2kW	G3L40N***□-VD22NVEN	5, 10, 15, 20, 25	3	없음	30	422.5	□178	—	137.2	

※형식의 ***에는 감속비가 들어갑니다. 또한 □에는 백래시 정밀도(L, N)가 들어갑니다.

※모터 용량 1.5kW-2.2kW 브레이크 장착은 없습니다.

※성능표는 P.676을 참조해 주십시오.

G3 타입 평행축

H2 타입 직교축

F/FA 타입 중공축 중공축

F3 타입 등심 중공축-등심 중공축

모터부-브레이크부 사양

제어부 사양

기술자료

옵션

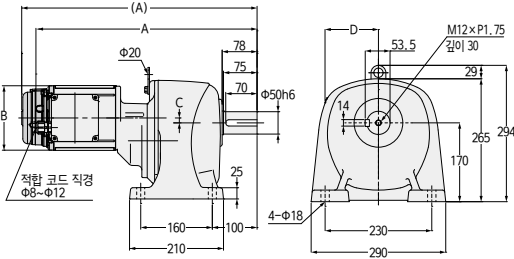
G3 타입 평행축

축 직경 50

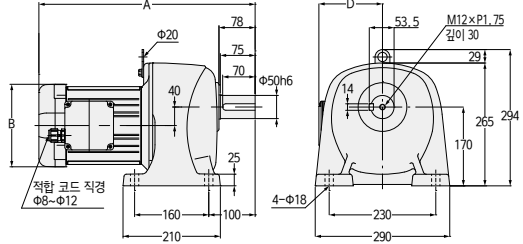
다리 장착

괄호 () 안의 값은 브레이크 장착 기어모터의 표시입니다.

<그림1>



<그림2>



상수	용량	형식	감속비	그림 번호	브레이크	개략 질량(kg)	A	B	C	D
3상	0.4kW	G3L50N***□-VM04NVEN	600, 750, 900, 1200	1	없음	51.5	482.5	Φ128	2	115.2
		장착			53	507.5	Φ128	2	115.2	
	0.75kW	G3L50N***□-VD08NVEN	300, 375, 450	1	없음	54.5	494.5	Φ144	11	126.2
		장착			57	526	Φ144	11	126.2	
	1.5kW	G3L50N***□-VD15NVEN	100, 120, 160, 200	2	없음	56.5	466.5	□178	—	137.2
	2.2kW	G3L50N***□-VD22NVEN	30, 40, 50, 60, 80, 100	2	없음	60	466.5	□178	—	137.2

*형식의 ***에는 감속비가 들어갑니다. 또한 □에는 백래시 정밀도(L, N)가 들어갑니다.

*모터 용량 1.5kW-2.2kW 브레이크 장착은 없습니다.

*성능표는 P.677을 참조해 주십시오.

G3 타입
평행축

H2 타입
축핀

F/A 타입
중심축
축핀

H1 타입
중심축
축핀

모터부-부레익
구부

제어부
양

기술자료

응답

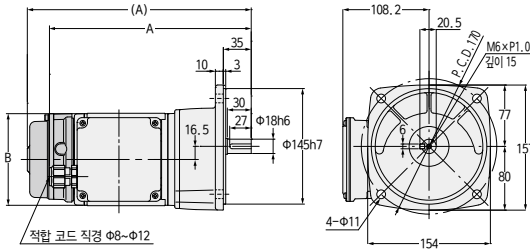
G3 타입 평행축

축 직경 18

플랜지 장착

괄호 () 안의 값은 브레이크 장착 기어모터의 표시입니다.

<그림1>



상수	용량	형식	감속비	그림 번호	브레이크	개략 질량 (kg)	A	B
3상	0.1kW	G3F18N***□-VM01NVEN	5, 10, 15, 20, 25, 30, 40, 50	1	없음	6	253.5	φ115
		G3F18N***□-VM01NVEV2			장착	7.5	281	φ115
	0.2kW	G3F18N***□-VM02NVEN	5, 10, 15, 20, 25	1	없음	5.5	253.5	φ115
		G3F18N***□-VM02NVEV2			장착	7	281	φ115

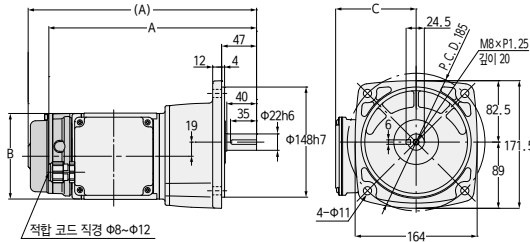
※형식의 ***에는 감속비가 들어갑니다. 또한 □에는 백래시 정밀도(L, N)가 들어갑니다.
 ※성능표는 P. 676을 참조해 주십시오.

G3 타입 평행축

축 직경 22

플랜지 장착

<그림2>



상수	용량	형식	감속비	그림 번호	브레이크	개략 질량 (kg)	A	B	C
3상	0.1kW	G3F22N***□-VM01NVEN	60, 80, 100, 120, 160, 200	2	없음	7	292.5	φ115	108.2
		G3F22N***□-VM01NVEV2			장착	8.5	307	φ115	108.2
	0.2kW	G3F22N***□-VM02NVEN	30, 40, 50, 60, 80, 100	2	없음	6.5	279.5	φ115	108.2
		G3F22N***□-VM02NVEV2			장착	8	307	φ115	108.2
	0.4kW	G3F22N***□-VM04NVEN	5, 10, 15, 20, 25	2	없음	9	311.5	φ128	115.2
		G3F22N***□-VM04NVEV2			장착	10.5	336.5	φ128	115.2

※형식의 ***에는 감속비가 들어갑니다. 또한 □에는 백래시 정밀도(L, N)가 들어갑니다.
 ※성능표는 P. 676을 참조해 주십시오.

G3 타입 평행축

H2 타입 직교축

F/A 타입 중공축 중립축

F3 타입 등심 중공축 중립축

모터부·브레이크부 사양

제어부 사양

기술자료

옵션

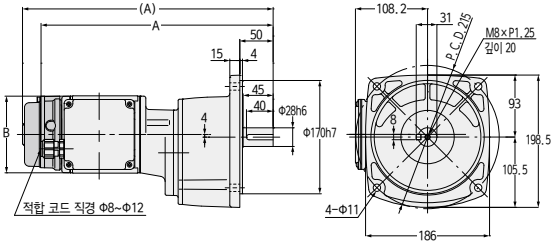
G3 타입 평행축

축 직경 28

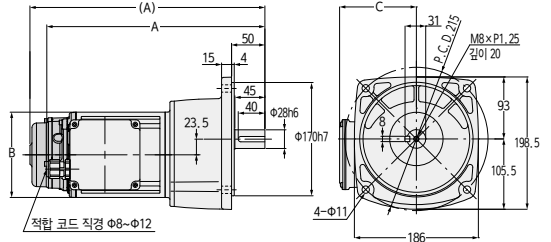
플랜지 장착

괄호 () 안의 값은 브레이크 장착 기어모터의 표시입니다.

<그림1>



<그림2>



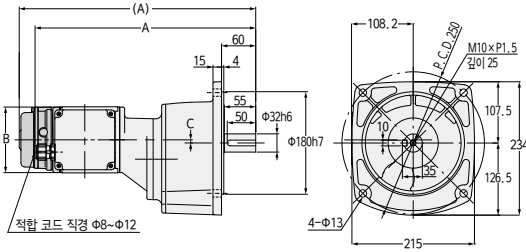
상수	용량	형식	감속비	그림 번호	브레이크	개략 질량 (kg)	A	B	C
3상	0.1kW	G3F28N***□-VM01NVEN	300, 375, 450	1	없음	10	348.5	Φ115	—
		장착			11.5	376	Φ115	—	
	0.2kW	G3F28N***□-VM02NVEN	100, 120, 160, 200	2	없음	8.5	292.5	Φ115	108.2
		장착			10	320	Φ115	108.2	
	0.4kW	G3F28N***□-VM04NVEN	30, 40, 50, 60, 80, 100	2	없음	11	327.5	Φ128	115.2
		장착			12.5	352.5	Φ128	115.2	
0.75kW	G3F28N***□-VD08NVEN	5, 10, 15, 20, 25	2	없음	13.5	329.5	Φ144	126.2	
	장착			16	361	Φ144	126.2		

*형식의 ***에는 감속비가 들어갑니다. 또한 □에는 백래시 정밀도(L, N)가 들어갑니다.
*성능표는 P.676을 참조해 주십시오.

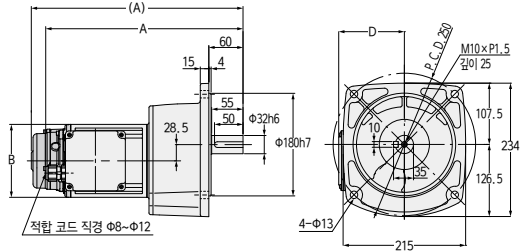
G3 타입 평행축 축 직경 32 플랜지 장착

괄호 () 안의 값은 브레이크 장착 기어모터의 표시입니다.

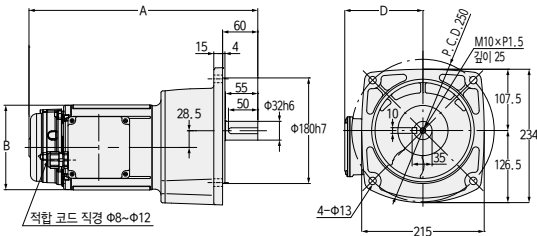
<그림1>



<그림2>



<그림3>



상수	용량	형식	감속비	그림 번호	브레이크	개략 질량(kg)	A	B	C	D
3상	0.1kW	G3F32N***□-VM01NVEN	600, 750, 900, 1200	1	없음	13	367.5	Φ115	-1	—
		장착			14.5	395	Φ115	-1	—	
	0.2kW	G3F32N***□-VM02NVEN	300, 375, 450	1	없음	12.5	387.5	Φ115	5.5	—
		장착			14	415	Φ115	5.5	—	
	0.4kW	G3F32N***□-VM04NVEN	100, 120, 160, 200	2	없음	14	346.5	Φ128	—	115.2
		장착			15.5	371.5	Φ128	—	115.2	
	0.75kW	G3F32N***□-VD08NVEN	30, 40, 50, 60, 80, 100	2	없음	17	358.5	Φ144	—	126.2
		장착			19.5	390	Φ144	—	126.2	
	1.5kW	G3F32N***□-VD15NVEN	5, 10, 15, 20, 25	3	없음	20.5	401.5	□178	—	137.2

※형식의 ***에는 감속비가 들어갑니다. 또한 □에는 백래시 정밀도(L, N)가 들어갑니다.
 ※모터 용량 1.5kW 브레이크 장착은 없습니다.
 ※성능표는 P. 676을 참조해 주십시오.

G3 타입 평행축

H2 타입 직교축

F/FA 타입 중공축 중공축

F3 타입 등심 중공축 등심 중공축

모터부-브레이크 사양

제어부 사양

기술자료

옵션

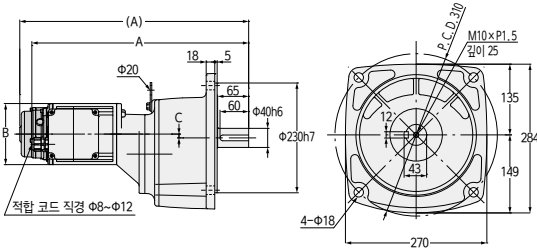
G3 타입 평행축

축 직경 40

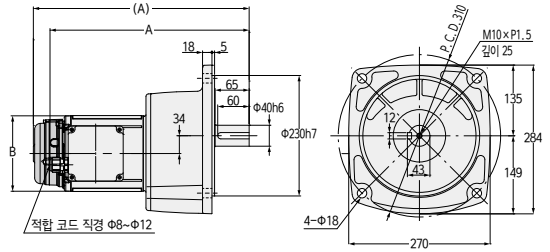
플랜지 장착

괄호 () 안의 값은 브레이크 장착 기어모터의 표시입니다.

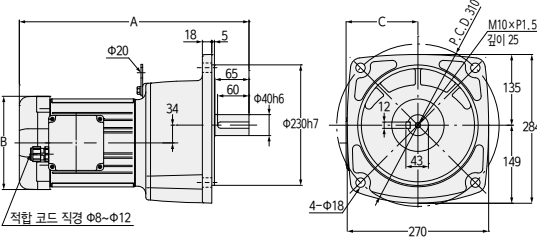
<그림1>



<그림2>



<그림3>



상수	용량	형식	감속비	그림 번호	브레이크	개략 질량(kg)	A	B	C
3상	0.2kW	G3F40N***□-VM02NVEN	600, 750, 900, 1200	1	없음	20	409.5	φ115	0
		장착			21.5	437	φ115	0	
	0.4kW	G3F40N***□-VM04NVEN	300, 375, 450	1	없음	23.5	454.5	φ128	8
		장착			25	479.5	φ128	8	
	0.75kW	G3F40N***□-VD08NVEN	100, 120, 160, 200	2	없음	24.5	380.5	φ144	—
		장착			27	412	φ144	—	
1.5kW	G3F40N***□-VD15NVEN	30, 40, 50, 60, 80, 100	3	없음	28.5	438.5	□178	137.2	
2.2kW	G3F40N***□-VD22NVEN	5, 10, 15, 20, 25	3	없음	31.5	422.5	□178	147.2	

※형식의 ***에는 감속비가 들어갑니다. 또한 □에는 백래시 정밀도(L, N)가 들어갑니다.

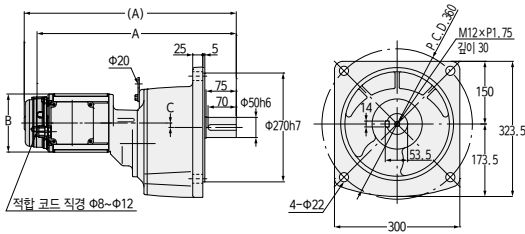
※모터 용량 1.5kW-2.2kW 브레이크 장착은 없습니다.

※성능표는 P.676을 참조해 주십시오.

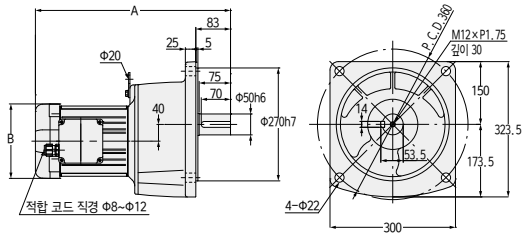
G3 타입 평행축 축 직경 50 **플랜지 장착**

괄호 () 안의 값은 브레이크 장착 기어모터의 표시입니다.

<그림1>



<그림2>



상수	용량	형식	감속비	그림 번호	브레이크	개략 질량 (kg)	A	B	C
3상	0.4kW	G3F50N***□-VM04NVEN	600, 750, 900, 1200	1	없음	56.5	482.5	Φ128	2
		장착			58	507.5	Φ128	2	
	0.75kW	G3F50N***□-VD08NVEN	300, 375, 450	1	없음	59.5	494.5	Φ144	11
		장착			62	526	Φ144	11	
	1.5kW	G3F50N***□-VD15NVEN	100, 120, 160, 200	2	없음	61.5	466.5	□178	—
	2.2kW	G3F50N***□-VD22NVEN	30, 40, 50, 60, 80, 100	2	없음	65	466.5	□178	—

※형식의 ***에는 감속비가 들어갑니다. 또한 □에는 백래시 정밀도(L, N)가 들어갑니다.
 ※모터 용량 1.5kW-2.2kW 브레이크 장착은 없습니다.
 ※성능표는 P.677을 참조해 주십시오.

G3 타입 평행축

H2 타입 직교축

F/FA 타입 중공축 중공축

F3 타입 등중공축 등중공축

모터부·브레이크부 사양

제어부 사양

기술자료

음선

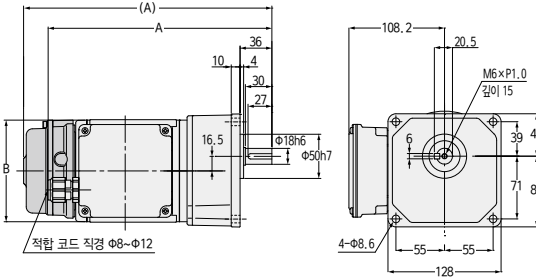
G3 타입 평행축

축 직경 18

소형 플랜지 장착

괄호 () 안의 값은 브레이크 장착 기어모터의 표시입니다.

<그림1>



상수	용량	형식	감속비	그림 번호	브레이크	개략 질량 (kg)	A	B
3상	0.1kW	G3K18N***□-VM01NVEN	5, 10, 15, 20, 25, 30, 40,	1	없음	6	253.5	$\phi 115$
		G3K18N***□-VM01NVEV2	50		장착	7.5	281	$\phi 115$
	0.2kW	G3K18N***□-VM02NVEN	5, 10, 15, 20, 25	1	없음	5.5	253.5	$\phi 115$
		G3K18N***□-VM02NVEV2			장착	7	281	$\phi 115$

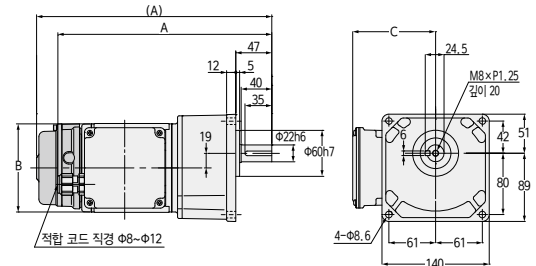
*형식의 ***에는 감속비가 들어갑니다. 또한 □에는 백래시 정밀도(L, N)가 들어갑니다.
*성능표는 P.676을 참조해 주십시오.

G3 타입 평행축

축 직경 22

소형 플랜지 장착

<그림2>



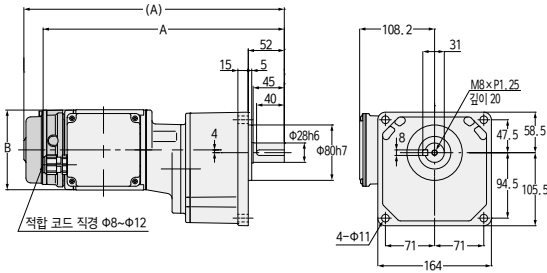
상수	용량	형식	감속비	그림 번호	브레이크	개략 질량 (kg)	A	B	C
3상	0.1kW	G3K22N***□-VM01NVEN	60, 80, 100, 120,	2	없음	7	279.5	$\phi 115$	108.2
		G3K22N***□-VM01NVEV2	160, 200		장착	8.5	307	$\phi 115$	108.2
	0.2kW	G3K22N***□-VM02NVEN	30, 40, 50, 60, 80, 100	2	없음	6.5	279.5	$\phi 115$	108.2
		G3K22N***□-VM02NVEV2			장착	8	307	$\phi 115$	108.2
	0.4kW	G3K22N***□-VM04NVEN	5, 10, 15, 20, 25	2	없음	9	311.5	$\phi 128$	115.2
		G3K22N***□-VM04NVEV2			장착	10.5	336.5	$\phi 128$	115.2

*형식의 ***에는 감속비가 들어갑니다. 또한 □에는 백래시 정밀도(L, N)가 들어갑니다.
*성능표는 P.676을 참조해 주십시오.

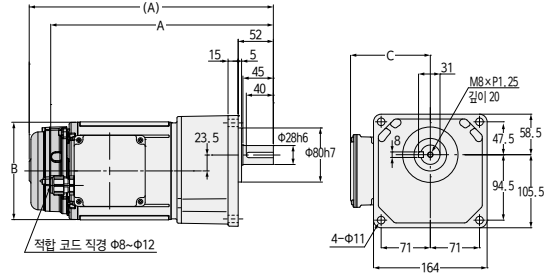
G3 타입 평행축 **축 직경 28** **소형 플랜지 장착**

괄호 () 안의 값은 브레이크 장착 기어모터의 표시입니다.

<그림1>



<그림2>



상수	용량	형식	감속비	그림 번호	브레이크	개략 질량 (kg)	A	B	C
3상	0.1kW	G3K28N***□-VM01NVEN	300, 375, 450	1	없음	10	348.5	Φ115	—
		장착			11.5	376	Φ115	—	
	0.2kW	G3K28N***□-VM02NVEN	100, 120, 160, 200	2	없음	8.5	292.5	Φ115	108.2
		장착			10	320	Φ115	108.2	
	0.4kW	G3K28N***□-VM04NVEN	30, 40, 50, 60, 80, 100	2	없음	11	327.5	Φ128	115.2
		장착			12.5	352.5	Φ128	115.2	
	0.75kW	G3K28N***□-VD08NVEN	5, 10, 15, 20, 25	2	없음	13.5	329.5	Φ144	126.2
		장착			16	361	Φ144	126.2	

※형식의 ***에는 감속비가 들어갑니다. 또한 □에는 백래시 정밀도(L, N)가 들어갑니다.
 ※성능표는 P.676을 참조해 주십시오.

G3 타입 평행축

H2 타입 직교축

F/FA 타입 중공축 중공축

F3 타입 중공축 중공축

모터부·브레이크부 사양

제어부 사양

기술자료

음선

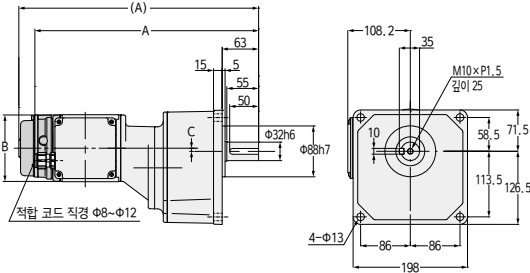
G3 타입 평행축

축 직경 32

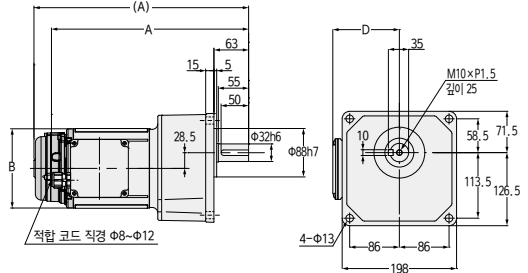
소형 플랜지 장착

괄호 () 안의 값은 브레이크 장착 기어모터의 표시입니다.

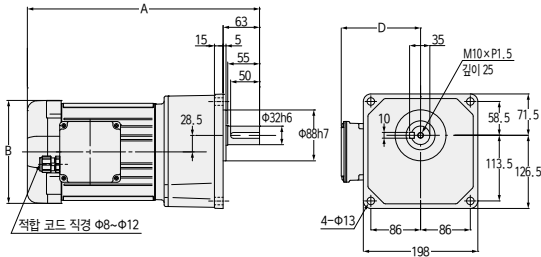
<그림1>



<그림2>



<그림3>



상수	용량	형식	감속비	그림 번호	브레이크	개략 질량(kg)	A	B	C	D
3상	0.1kW	G3K32N***□-VM01NVEN	600, 750, 900, 1200	1	없음	13	367.5	Φ115	-1	—
		장착			14.5	395	Φ115	-1	—	
	0.2kW	G3K32N***□-VM02NVEN	300, 375, 450	1	없음	12.5	387.5	Φ115	5.5	—
		장착			14	415	Φ115	5.5	—	
	0.4kW	G3K32N***□-VM04NVEN	100, 120, 160, 200	2	없음	14	346.5	Φ128	—	115.2
		장착			15.5	371.5	Φ128	—	115.2	
0.75kW	G3K32N***□-VD08NVEN	30, 40, 50, 60, 80, 100	2	없음	17	358.5	Φ144	—	126.2	
	장착			19.5	390	Φ144	—	126.2		
1.5kW	G3K32N***□-VD15NVEN	5, 10, 15, 20, 25	3	없음	20.5	401.5	□178	—	137.2	

※형식의 ***에는 감속비가 들어갑니다. 또한 □에는 백래시 정밀도(L, N)가 들어갑니다.

※모터 용량 1.5kW 브레이크 장착은 없습니다.

※성능표는 P.676을 참조해 주십시오.