


FACTORY AUTOMATION

www.hongduckfa.com



 주식회사 홍덕

HONGDUCK GREETINGS

안녕하십니까? (주)홍덕 대표이사 조상제입니다 .

(주)홍덕은 1989년 12월 1일 창사 이래, 모터, 감속기, 동력 전달 장치 등
관련 부품 유통업체로서 FA(공장자동화) 업계의 입지를 공고히 하기 위해,
다양한 제품으로 고객 여러분의 다양한 니즈를 충족시키며 달려왔습니다.

과거와 현재 그리고 미래, 그 어떤 순간에도 항상 최고의 품질과 최적의 가격으로,
최단 납기를 달성하는 (주)홍덕이 되도록 임직원 모두 최선의 노력을 다하겠습니다.
많은 관심과 성원 부탁드립니다.



TABLE OF CONTENTS

 SPG Co., Ltd	06
	08
	10
 나라섬양감속기	11
GGM	12
 HYOSUNG	14
SIEMENS	14
	15
	16
 합동감속기	16
 주식회사 협동싸이크로	17
 HYUP DONG CYCLO CO., LTD.	17
 동신테크노  (주)동신감속기	17
 (주)제이에스티	17
 JEI SONG TECHNOLOGY CO., LTD.	17
PULLEY, SPROCKET, CHAIN	18
COUPLING	19





BUSINESS POLICY



고객중심의 경영으로 고객만족 실현



미래지향적 사고로 지속가능경영 달성



책임 있는 자세로 신뢰 형성

BUSINESS HISTORY

1989.	12. 01	홍덕상공사 설립
1990.		삼양감속기 대리점 체결, 명성DC 모터 대리점 체결
1992.		협동싸이클로 대리점 체결
1994.		삼화감속기 대리점 체결, 남강감속기 대리점 체결
1999.		중앙카프링 대리점 체결
2001.	01. 22	확장 이전(경상남도 김해시 지내동 315-5)
2002.	04. 01	법인전환 (홍덕상공사 -> (주)홍덕)
2003.		무쏘파워시스템, 삼우체인 대리점 체결
2005.		GGM 대리점 체결
2006.		지멘스 모터 대리점 체결
2008.		JST(제이에스티) 대리점 체결
2010.		국제케이블체인 대리점 체결, 합동싸이클로(합동정공) 대리점 체결, 동신싸이클로 대리점 체결
2013.	06. 25	확장 이전(부산광역시 강서구 유통단지1로 97번길 12, 328동)
2019.		SPG 전문특판점 체결, VIS(방폭 브레이크, Italy) 대리점 체결
2020.		하이젠모터 대리점 체결, NISSEI 대리점 체결
2024.		EMF(방폭 브레이크, Turkey) 영남 총판 체결
2025.		DSK(대성산업) 대리점 체결





AC - Induction Motor



AC - Reversible Motor



AC - Brake Motor



AC - Terminal Box Type Motor



AC - Speed Control Motor



AC - Gear Head(평행축 타입)



AC - Gear Head(SC 타입)



DC - Standard DC Motor



DC - Compact Series



Standard BLDC



Industrial AC – P Series



Industrial AC – PA Series



Industrial AC – PC Series



Industrial AC – MEGA



Planetary Gear Head



Robot Reducer



Bevel Gear Head



Worm Reducer - PCR



모터 용량 : 15W ~ 90W
감속비 : 1/5 ~ 1/1800

평행축 (G 시리즈)



모터 용량 : 15W ~ 90W
감속비 : 1/10 ~ 1/1800

직교축 (H 시리즈)



모터 용량 : 15W ~ 90W
감속비 : 1/10 ~ 1/240

동심 중공 / 증실축 (F2 시리즈)



모터 용량 : 0.1KW ~ 2.2KW
감속비 : 1/5 ~ 1/1200

평행축 (G3 시리즈)



모터 용량 : 0.1KW ~ 2.2KW
감속비 : 1/5 ~ 1/1500

직교축 (H2 시리즈)



모터 용량 : 0.1KW ~ 2.2KW
감속비 : 1/5 ~ 1/1800

중공 / 증실축 (F 시리즈)



모터 용량 : 0.1KW ~ 2.2KW
감속비 : 1/5 ~ 1/240

동심 중공 / 증실축 (F3 시리즈)



모터 용량 : 0.1 KW ~ 2.2KW
감속비 : 1/5 ~ 1/1200

IPM G3(평행축)



모터 용량 : 0.1KW ~ 2.2KW
감속비 : 1/5 ~ 1/1500

IPM H2(직교축)



모터 용량 : 0.1KW ~ 2.2KW
감속비 : 1/5 ~ 1/1500

IPM F(중공 / 중실축)



모터 용량 : 0.1KW ~ 2.2KW
감속비 : 1/5 ~ 1/1500

IPM F3(동심 중공 / 중실축)



모터 용량 : 50W ~ 400W
감속비 : 1/5 ~ 1/200

V 시리즈 (G 타입 , 평행축)



모터 용량 : 100W ~ 400W
감속비 : 1/5 ~ 1/240

V 시리즈 (H 타입 , 직교축)



모터 용량 : 100W ~ 3000W
감속비 : 1/3 ~ 1/100
서보모터 조립용

APG (평행축 유성 타입)



모터 용량 : 0.1KW ~ 0.75KW
감속비 : 1/5 ~ 1/200
서보모터 조립용

AG3 (평행축)



모터 용량 : 0.1KW ~ 0.75KW
감속비 : 1/5 ~ 1/240
서보모터 조립용

AH2 (직교축)



모터 용량 : 0.1KW ~ 0.75KW
감속비 : 1/5 ~ 1/240
서보모터 조립용

AF3 (동심 중공 / 중실축)



출력 축경 : 10 ~ 40
감속비 : 1/1 ~ 1/2

베벨기어박스



프레임 : 010 ~ 150
감속비 : 1/19, 1/29, 1/59

고강성 감속기(대구경 중공/DGH)



프레임 : 005 ~ 030
감속비 : 1/50, 1/100

고강성 감속기(편평, 경량 / DGF)

HIGEN MOTOR

www.hongduckfa.com



삼상 전폐형



단상 모터



안전증방폭형



방폭형 (내압 / 분진)



인버터 전용 모터 (범용)



벡터모터



쿨링타워용 (AOC)



쿨링타워용 (FWP)



유압 UNIT 용



극수변환모터



고압모터 (전폐형)



MAX I 기어드모터



MAX II 기어드모터



MAX 21 웜 감속기(1단)



MAX 21 웜 감속기(2단)



슈퍼맥스 기어드모터



헬리컬 웜 감속기



헬리컬 베벨



표준 웜(STANDARD WORM)



하이포맥스(하이포이드 감속기)



마יתי 웜



삼양모터



스크류잭

GGM



Induction Motor



Reversible Motor



Terminal Box Induction



Terminal Box Reversible



Brake Motor



Speed Control(SU) 커넥트



Speed Control(SP) 리드선



Speed Control & Brake



Gear Head (평행축)



Gear Head (직교축)



Gear Head(Flat Type)



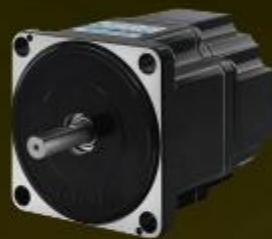
AC BLDC



AC BLDC - B



DC BLDC



DC BLDC - B



Standard DC Motor



AC Motor Driver



BLDC Motor Driver



Micro BLDC Motor Driver



K12, K16, K22, K30,
K35, K42, K52

Planetary Geared



KD, KGC, KG5

Micro Brush Motor



K22, K35, K42

Micro BLDC



삼상 전폐형



안전증 방폭형



방폭형 (내압 / 분진)



인버터 전용 모터 (범용)



벡터 모터



쿨링타워용 전동기

SIEMENS



0.18 KW
0.37 KW

지멘스 모터 (일반효율, IE1)



0.75 KW
1.5 KW
2.2 KW
3.7 KW
5.5 KW
7.5 KW
11 KW
15 KW

지멘스 모터(프리미엄효율, IE3)



NMRV-P (웜감속기)



NRV (입력 중실축 타입)



DOUBLE WORM(P) (2단 웜)



HW+NMRV-P(헬리컬 웜)



HA31+NMRV(중간 감속기)



HELICAL REDUCER(헬리컬)



HELICAL BEVEL(헬리컬 베벨)



TXF (변속기)



SHAFT MOUNTED(샤프트 마운트)



MOTOR(모토바리오 모터)



www.hongduckfa.com



EMF 방폭 브레이크



NEMA LINE

VIS 방폭 브레이크



IEC LINE

VIS 방폭 브레이크



COMPACT LINE

VIS 방폭 브레이크



합동감속기
Hapdong Manufacturing Co.



사이클로이드 감속기(수평)



사이클로이드 감속기(양축형)



주식회사 협동싸이크로
HYUP DONG CYCLO CO., LTD.



싸이클로이드 감속기(수평)



싸이클로이드 감속기(IEC타입)



동신테크노



(주)동신감속기



싸이클로이드 감속기(수평)



싸이클로이드 감속기(수직)



(주)제이에스티
JIN SUNG TECHNOLOGY CO.,LTD.



스크류잭 (축승강형)



스크류잭 (너트승강형)

PULLEY



타이밍 풀리



V 풀리

SPROCKET



(RS 25 ~ RS 120)

롤러 체인 스프라켓 (Roller Chain Sprocket)



(RS 35*2 ~ RS 120*2)

더블 체인 스프라켓 (Double Chain Sprocket)

CHAIN



표준형 롤러 체인 (Standard Roller Chain)



더블피치 체인 (Double Pitch Chain)

COUPLING

www.hongduckfa.com



체인 카프링 (Chain)



기어 카프링 (Gear)



플랜지 카프링 (Flange)



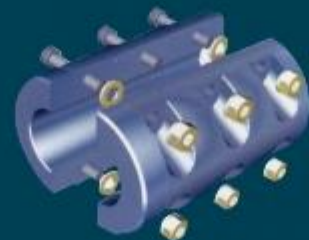
그리드 카프링 (Grid)



쥔 카프링 (Jaw Coupling)



디스크 카프링 (Disk)



머프 카프링 (Muff)

취급대리점

 SPG Co., Ltd

 GTR
NISSEI CORPORATION

 HIDEN MOTOR

 NARA 나라삼양감속기

 GGM

 HYOSUNG

 SIEMENS

 MOTOVARIO
HEART OF MOTION

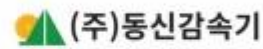
 EMF

 VFS
EUMERSONS

 합동감속기
Hapdong Manufacturing Co.

 주식회사 합동사이클로
HYUP DONG CYCLO CO., LTD.

 동신테크노

 (주)동신감속기

 (주)제이에스티
JIN ISANG TECHNOLOGY CO., LTD.



주식회사 홍덕

부산광역시 강서구 유통단지1로97번길 12, 328동(대저2동)

TEL. 051-941-4838 / FAX. 051-941-4833

E-mail. ho4839@hanmail.net

www.hongduckfa.com

Blog. blog.naver.com/hongduckfa

Youtube. www.youtube.com/@주홍덕-g5g * Youtube에서 '주홍덕'을 검색하세요!

Store. https://smartstore.naver.com/jobdongsani-hd

