

# AF3 타입

동심 중공축·동심 중실축

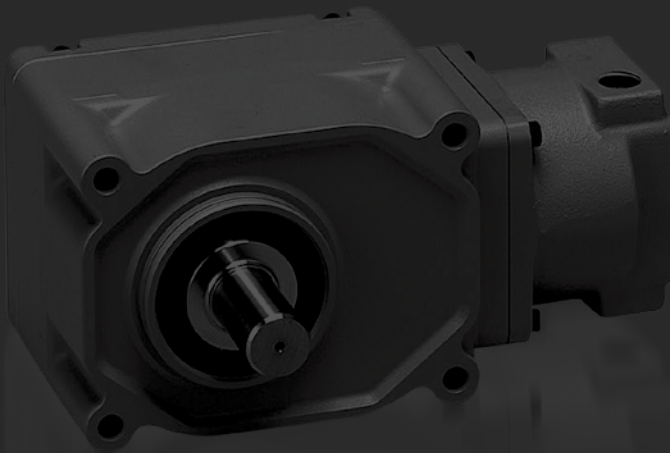
기종·형식 기호

표준 기종 구성표

ACCURATE REDUCER

P. 1070 1. 서보모터용 고정밀도 감속기  
백래시 정밀도 1분·3분 사양  
1-1. 성능표  
1-2. 규격도

P. 1082 2. 서보모터용 고정밀도 감속기 저백래시 사양  
2-1. 성능표  
2-2. 규격도



# 기종·형식 기호

장착 가능한 각 사의 서보모터의 대표 예와 플랜지 종별 대응 구분에 대해서는 P.986~P.992 모터 매칭·용량 형상 종별 일람표를 참조해 주십시오. 자세한 사항은 가까운 당사 대리점 또는 본사 브라더인터내셔널코리아로 문의해 주십시오.

## AF3 타입

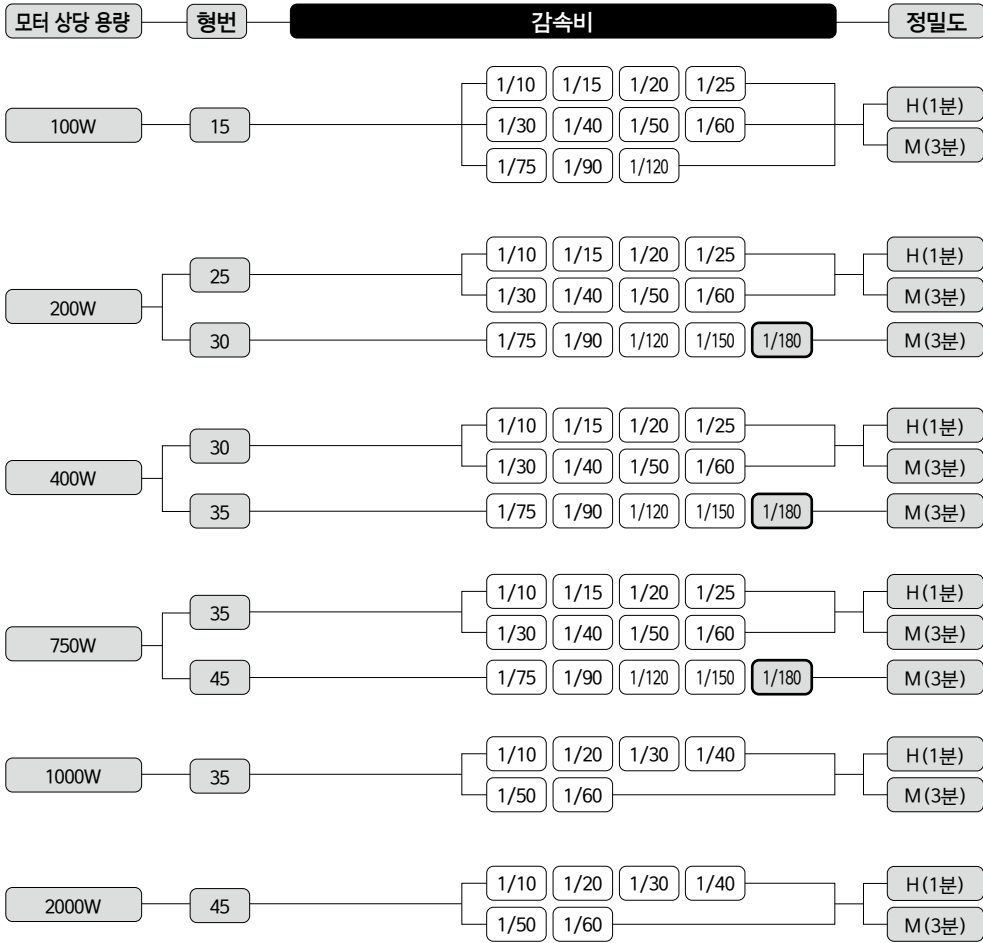
장착 구분	모터 구분	형번	축 구분	감속비	정밀도	용량	종별	보조 기호	사양 기호
AF3S	Z	25		30	H	200	S1		
AF3S	Z	30		30	M	400	F3		
AF3F	Z	40	R	60	L	2000	K21	X	B3
①	②	③	④	⑤	⑥	⑦	⑧	⑨	⑩

①장착 구분	AF3S : 동심 중공축 AF3F : 동심 중실축				
②모터 구분	Z : 서보모터용 고정밀도 감속기(Z형 감속기)				
③형번 및 출력축 직경	출력축 직경				
④축 구분	동심 중공축	공란	입력 쪽에서 보아 출력축이 왼쪽으로 나오는 것	입력 쪽에서 보아 출력축이 오른쪽으로 나오는 것	출력축이 양쪽으로 나오는 것
	동심 중실축	저백래시 사양	입력 쪽에서 보아 출력축이 왼쪽으로 나오는 것	입력 쪽에서 보아 출력축이 오른쪽으로 나오는 것	출력축이 양쪽으로 나오는 것
⑤감속비	5:1/5~240:1/240				
⑥백래시 정밀도	H : 백래시 정밀도 1분				
	M : 백래시 정밀도 3분				
	L : 백래시 정밀도 30분(일부 기종 제외)				
⑦용량	100 : 100W 상당				
	200 : 200W 상당				
	400 : 400W 상당				
	750 : 750W 상당				
	1000 : 1000W 상당(1분·3분 사양만)				
2000 : 2000W 상당					
⑧서보모터 장착 플랜지 종별 (주1)	F1, S1, K31 등				
⑨보조 기호	공란 : 표준 사양				
	X : 특수 사양 추가 인식 기호				
⑩사양 기호 (주2)	입력축 커플링 체결용 렌치 구멍 위치 지시 기호 자세한 사항은 P.1148의 사양 기호 일람표를 참조해 주십시오.				

주1. 모터 매칭 용량 형상 종별 일람표 P.986~P.992를 참조해 주십시오.  
주2. 사양 기호는 명판의 제품 형식명에는 표시되지 않습니다. 명판상의 사양 기호란에 표시됩니다.

# 표준 기종 구성표

## AF3 타입 (AF3S) 백래시 정밀도 1분·3분 사양



주1.  은 토크 제한 기종입니다. 성능표의 출력속 허용 토크에 특히 주의해 주십시오.

주2. 저백래시 사양(정밀도 30분~)의 기종 구성표는 P. 1067을 참조해 주십시오.

주3. 정밀도 기호 H·M(백래시 1분·3분) 제품과 정밀도 기호 L(저백래시 사양) 제품은 출력 상세 등이 다르므로 규격도로 확인해 주십시오.

모터 매칭.  
용량, 형상, 정밀, 입력표

APG/AG3 타입  
정밀축

AH2 타입  
직교축

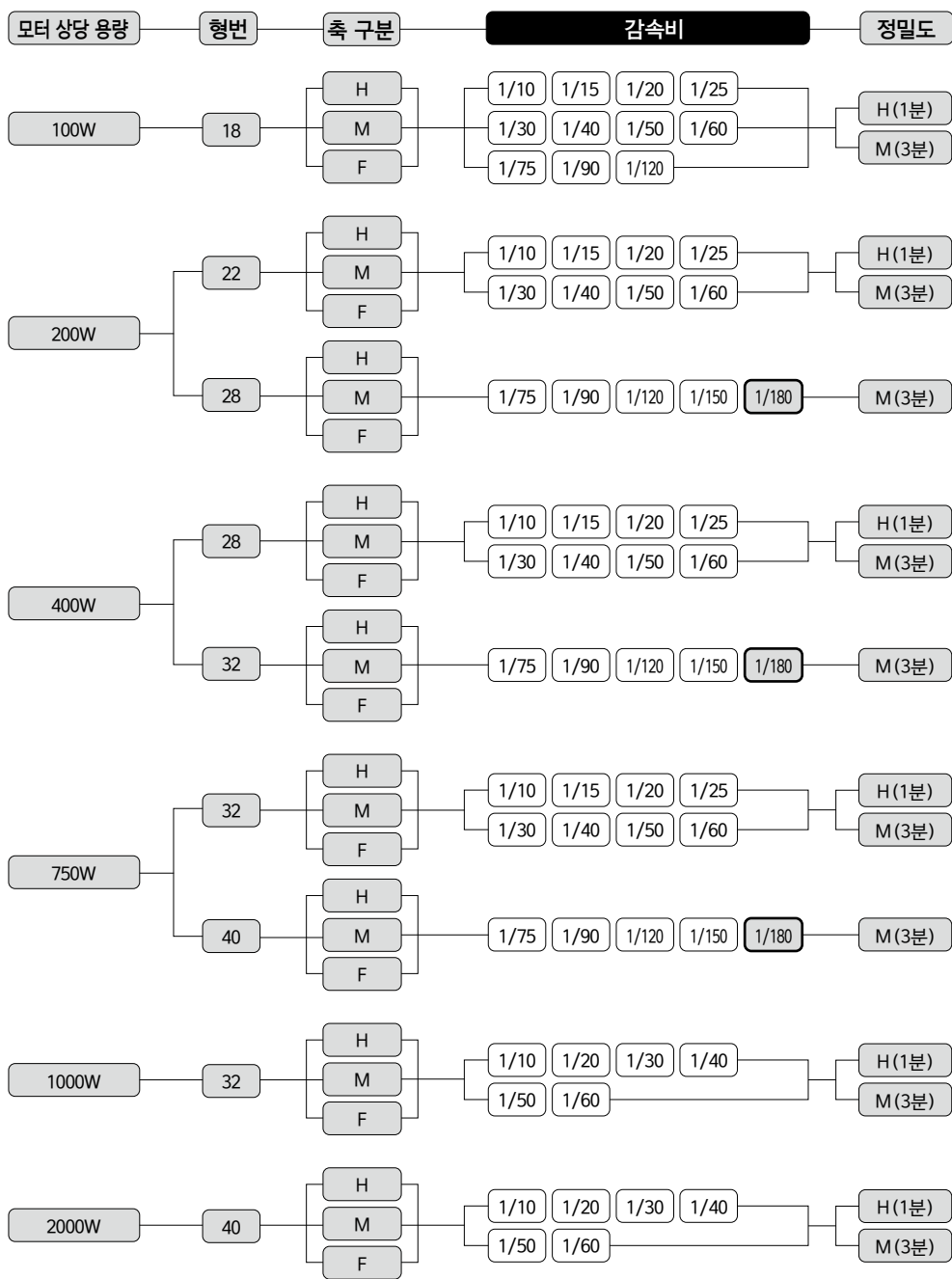
AFC 타입  
중공축, 정밀축

AF3 타입  
동인 중공축, 정밀축

기술자료

업선

**AF3 타입 <AF3F> 백래시 정밀도 1분·3분 사양**

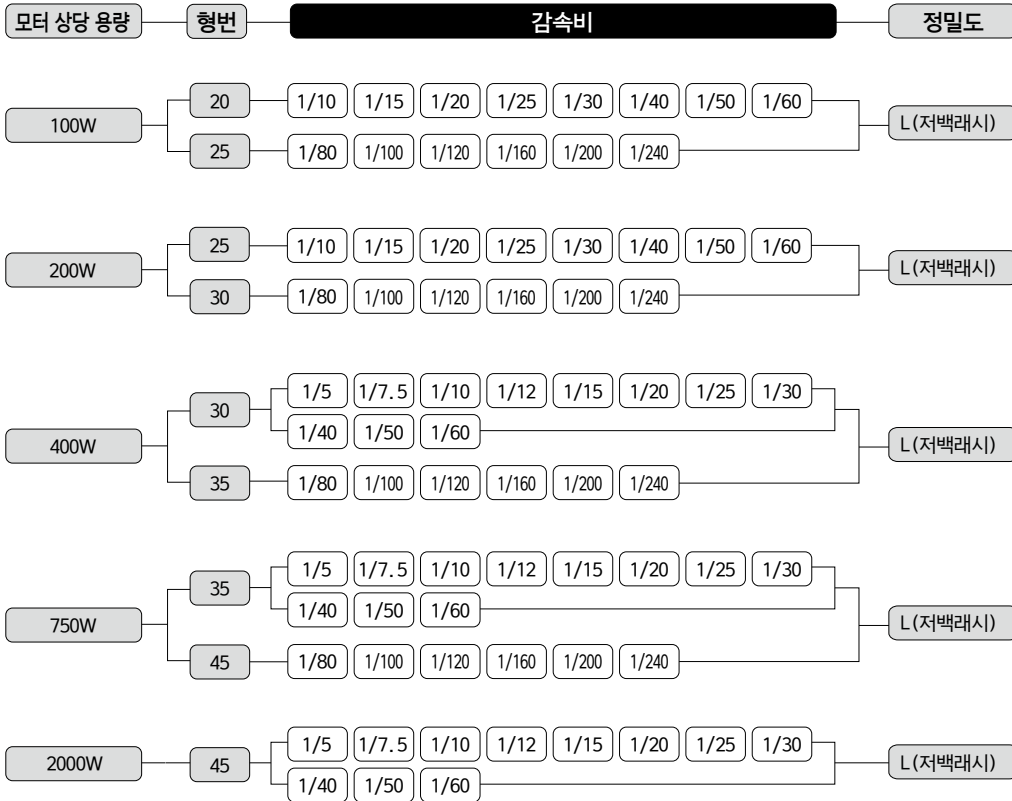


주1.   는 토크 제한 기종입니다. 성능표의 출력속 허용 토크에 특히 주의해 주십시오.

주2. 저백래시 사양(정밀도 30분~)의 기종 구성표는 P. 1068를 참조해 주십시오.

주3. 정밀도 기호 H·M(백래시 1분·3분) 제품과 정밀도 기호 L(저백래시 사양) 제품은 출력 상세 등이 다르므로 규격도로 확인해 주십시오.

AF3 타입 <AF3S> 저백래시 사양



주1. 저백래시 사양의 정밀도에 대해서는 성능표를 참조해 주십시오.

주2. 정밀도 1분·3분 사양의 기종 구성표는 P.1065를 참조해 주십시오.

주3. 정밀도 기호 H·M(백래시 1분·3분) 제품과 정밀도 기호 L(저백래시 사양) 제품은 출력 상세 등이 다르므로 규격도로 확인해 주십시오.

모터 매칭·  
용량 선정  
정밀도 선정표

APG/AG3 타입  
정밀도

AH2 타입  
외교속

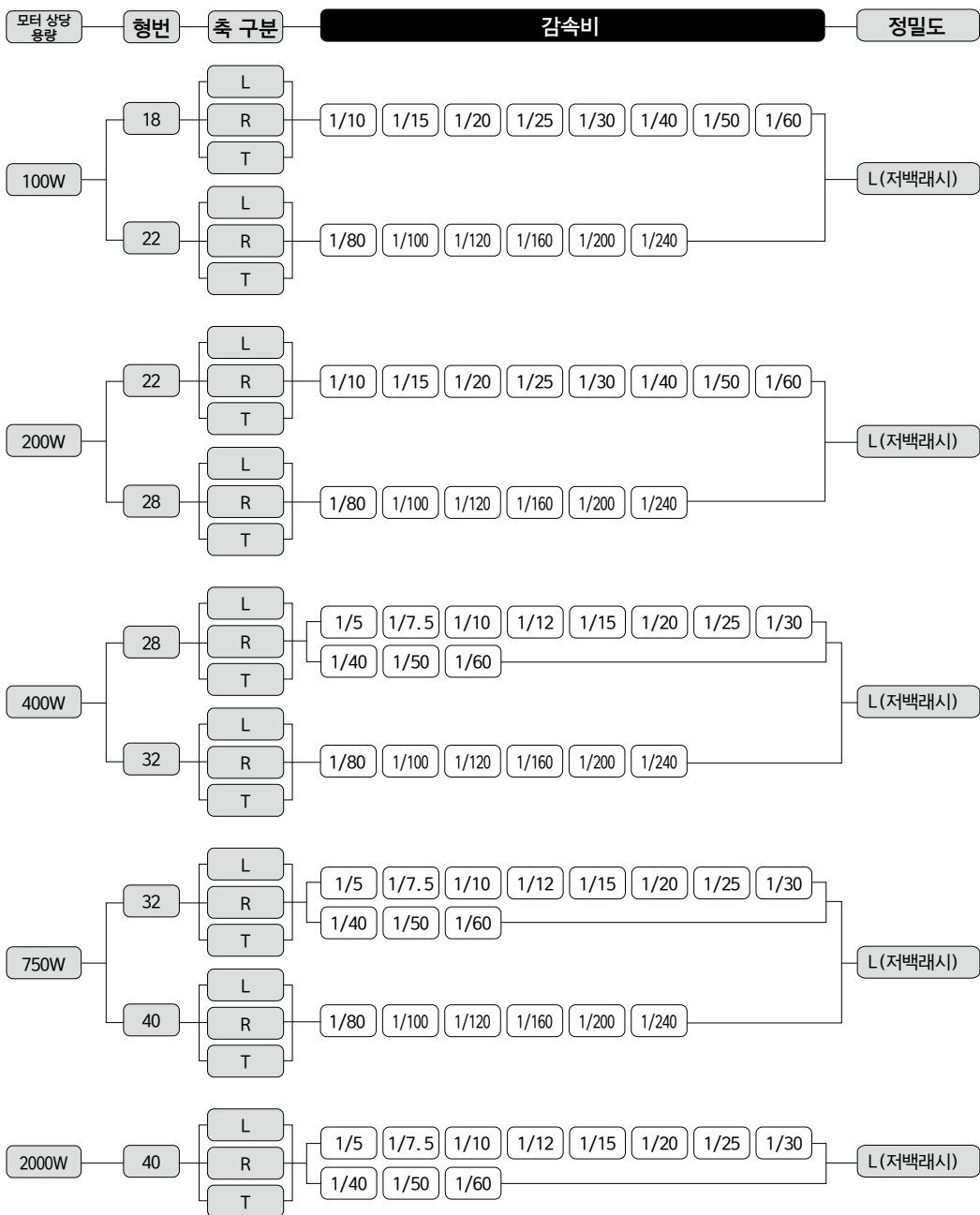
AFC 타입  
중급속, 정급속

AF3 타입  
동급 정급속, 정급속

기술자료

업선

### AF3 타입 <AF3F> 저백래시 사양



주1. 저백래시 사양의 정밀도에 대해서는 성능표를 참조해 주십시오.

주2. 정밀도 1분:3분 사양의 기종 구성표는 P. 1066을 참조해 주십시오.

주3. 정밀도 기호 H·M(백래시 1분:3분) 제품과 정밀도 기호 L(저백래시 사양) 제품은 출력 상세 등이 다르므로 규격도로 확인해 주십시오.

MEMO

옵션	기술자료	AF3 타입 동선 중공축·응진 중결속	AFC 타입 중공축·응진 중결속	AH2 타입 직교축	APG/AG3 타입 평행축	모터 매칭· 응양 형상 중 결속 임리표
----	------	-------------------------	----------------------	---------------	-------------------	--------------------------

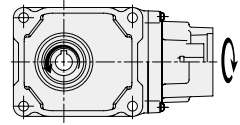
# 1. 서보모터용 고정밀도 감속기 백래시 정밀도 1분·3분 사양

## 1-1. 성능표

**AF3S 타입 <백래시 정밀도 1분·3분 사양> 감속비별 성능표**

**【주의사항】**

- 입력 회전 속도는 3,000r/min입니다.
- ※ 표시는 토크 제한 기종입니다. 성능표의 허용 평균 토크에 특히 주의해 주십시오.
- 출력축 허용 O.H.L.은 플랜지 면으로부터 20mm 위치의 값입니다.
- 연속 정격 입력 토크는 P.1147을 참조해 주십시오. 또한 서보모터 기준의 모터 정격 시 출력 토크는 P.1130을 참조해 주십시오.
- 출력축의 키 규격·공차는 JIS B 1301-1996(보통형)에 준합니다.
- 백래시 정밀도 1분 3분 사양 및 동심 증공축 타입에는 출력축의 키 부재는 부속되어 있지 않습니다.
- 내부 관성 모멘트(입력축 환산)는 감속기만의 수치이며, 모터 관성 모멘트는 포함되어 있지 않습니다.
- 허용 평균 토크는 연속 사용 가능 토크치입니다.
- 가속 시, 감속 시에 출력축 쪽 관성 부하가 진동하지 않도록 개인을 조정하여 사용해 주십시오.
- 성능표 내의 는 입력축과 출력축의 회전 방향이 서로 역방향임을 나타냅니다. (입·출력축의 회전 방향을 한정하는 것은 아닙니다.)
- 정밀도 란의 H는 백래시 1분, M은 백래시 3분입니다.



**■입력 회전 속도 3000r/min일 때**

장착 구분	출력 축 직경	축 구분	감속비	실 감속비	정밀도	상당 용량	허용 평균 토크 (3000r/min)	기동·정지 허용 피크 토크	출력축 허용 O.H.L.	출력축 허용 스톱스트 하중	내부 관성 모멘트 (입력축 환산)	규격도
							N·m	N·m	N	N	× 10 <sup>-4</sup> ·kg·m <sup>2</sup>	
AF3SZ	15	—	1/10	1/10	H/M	100	2.2	6.5	340	108	0.373	P. 1074
AF3SZ	25	—	1/10	1/10	H/M	200	3.8	11	1230	380	0.721	
AF3SZ	30	—	1/10	1/10	H/M	400	7.8	23	1520	475	0.799	P. 1075
AF3SZ	35	—	1/10	1/10	H/M	750	16	48	1960	613	1.547	P. 1076
AF3SZ	35	—	1/10	1/10	H/M	1000	22	44	1960	613	4.737	
AF3SZ	45	—	1/10	1/10	H/M	2000	44	88	3140	967	6.339	P. 1077
AF3SZ	15	—	1/15	1/15	H/M	100	3.5	10	440	147	0.371	P. 1074
AF3SZ	25	—	1/15	1/15	H/M	200	6.4	19	1370	429	0.706	
AF3SZ	30	—	1/15	1/15	H/M	400	13	40	1720	539	0.774	P. 1075
AF3SZ	35	—	1/15	1/15	H/M	750	26	79	2250	686	1.501	P. 1076
AF3SZ	15	—	1/20	1/20	H/M	100	5.0	15	540	186	0.370	P. 1074
AF3SZ	25	—	1/20	1/20	H/M	200	8.9	27	1520	466	0.700	
AF3SZ	30	—	1/20	1/20	H/M	400	18	53	2010	600	0.764	P. 1075
AF3SZ	35	—	1/20	1/20	H/M	750	36	109	2500	747	1.482	P. 1076
AF3SZ	35	—	1/20	1/20	H/M	1000	45	90	2500	747	4.641	
AF3SZ	45	—	1/20	1/20	H/M	2000	90	179	4070	1067	6.049	P. 1077
AF3SZ	15	—	1/25	1/25	H/M	100	6.4	19	640	226	0.369	P. 1074
AF3SZ	25	—	1/25	1/25	H/M	200	12	35	1670	502	0.697	
AF3SZ	30	—	1/25	1/25	H/M	400	23	68	2160	637	0.759	P. 1075
AF3SZ	35	—	1/25	1/25	H/M	750	46	137	2740	796	1.469	P. 1076
AF3SZ	15	—	1/30	1/30	H/M	100	7.6	23	740	245	0.369	P. 1074
AF3SZ	25	—	1/30	1/30	H/M	200	14	43	1810	527	0.695	
AF3SZ	30	—	1/30	1/30	H/M	400	27	82	2300	662	0.754	P. 1075
AF3SZ	35	—	1/30	1/30	H/M	750	55	166	2940	821	1.462	P. 1076
AF3SZ	35	—	1/30	1/30	H/M	1000	67	134	2940	821	4.616	
AF3SZ	45	—	1/30	1/30	H/M	2000	144	288	4360	1067	5.972	P. 1077
AF3SZ	15	—	1/40	1/40	H/M	100	10	25	780	275	0.368	P. 1074
AF3SZ	25	—	1/40	1/40	H/M	200	19	48	1960	576	0.693	
AF3SZ	30	—	1/40	1/40	H/M	400	36	91	2600	711	0.750	P. 1075
AF3SZ	35	—	1/40	1/40	H/M	750	76	191	3140	870	1.453	P. 1076
AF3SZ	35	—	1/40	1/40	H/M	1000	96	192	3140	870	4.606	
AF3SZ	45	—	1/40	1/40	H/M	2000	191	382	4360	1067	5.934	P. 1077

# 1-1. 성능표

서보모터용  
고정밀도 감속기

장착 구분	출력 축 직경	축 구분	감속비	실 감속비	정밀도	상당 용량	허용 평균 토크 (3000r/min)	기동·정지 허용 피크 토크	출력축 허용 O. H. L.	출력축 허용 스러스트 하중	내부 관성 모멘트 (입력축 환산) $\times 10^{-4} \text{kg} \cdot \text{m}^2$	규격도
							N·m	N·m	N	N		
AF3SZ	15	—	1/50	1/50	H/M	100	13	31	880	294	0.368	P. 1074
AF3SZ	25	—	1/50	1/50	H/M	200	24	48	2160	613	0.691	
AF3SZ	30	—	1/50	1/50	H/M	400	45	91	2840	747	0.747	
AF3SZ	35	—	1/50	1/50	H/M	750	95	191	3280	870	1.448	P. 1076
AF3SZ	35	—	1/50	1/50	H/M	1000	120	239	3280	870	4.597	
AF3SZ	45	—	1/50	1/50	H/M	2000	239	473	4360	1067	5.913	
AF3SZ	15	—	1/60	1/60	H/M	100	15	31	880	294	0.367	P. 1074
AF3SZ	25	—	1/60	1/60	H/M	200	29	57	2350	637	0.690	
AF3SZ	30	—	1/60	1/60	H/M	400	54	109	3040	767	0.746	
AF3SZ	35	—	1/60	1/60	H/M	750	115	229	3430	870	1.444	P. 1076
AF3SZ	35	—	1/60	1/60	H/M	1000	143	286	3430	870	4.596	
AF3SZ	45	—	1/60	1/60	H/M	2000	287	574	4360	1067	5.899	
AF3SZ	15	—	1/75	1/75	H/M	100	18	36	980	324	0.368	P. 1074
AF3SZ	30	—	1/75	1/75	M	200	31	62	3090	775	0.692	P. 1075
AF3SZ	35	—	1/75	1/75	M	400	63	127	3330	873	0.747	P. 1076
AF3SZ	45	—	1/75	1/75	M	750	135	271	4460	1177	1.452	P. 1077
AF3SZ	15	—	1/90	1/90	H/M	100	22	44	1030	324	0.368	P. 1074
AF3SZ	30	—	1/90	1/90	M	200	37	74	3090	775	0.692	P. 1075
AF3SZ	35	—	1/90	1/90	M	400	75	150	3380	873	0.747	P. 1076
AF3SZ	45	—	1/90	1/90	M	750	162	325	4460	1177	1.452	P. 1077
AF3SZ	15	—	1/120	1/120	H/M	100	29	58	1030	343	0.367	P. 1074
AF3SZ	30	—	1/120	1/120	M	200	50	99	3140	785	0.692	P. 1075
AF3SZ	35	—	1/120	1/120	M	400	100	200	3380	883	0.746	P. 1076
AF3SZ	45	—	1/120	1/120	M	750	217	433	4460	1177	1.449	P. 1077
AF3SZ	30	—	1/150	1/150	M	200	57	86	3140	785	0.692	P. 1075
AF3SZ	35	—	1/150	1/150	M	400	124	186	3380	883	0.746	P. 1076
AF3SZ	45	—	1/150	1/150	M	750	251	377	4460	1177	1.447	P. 1077
AF3SZ	30	—	1/180	1/180	M	200	※ 57	86	3140	785	0.691	P. 1075
AF3SZ	35	—	1/180	1/180	M	400	※ 124	186	3580	912	0.745	P. 1076
AF3SZ	45	—	1/180	1/180	M	750	※ 251	377	4850	1275	1.445	P. 1077

모터 매칭.  
모터 고정밀도  
용량 고정밀도 감속기

APG/AG3 타입  
정밀축

AH2 타입  
직교축

AFC 타입  
정밀축·정교축  
정교축·정밀축

AF3 타입  
정밀축·정교축  
정교축·정밀축

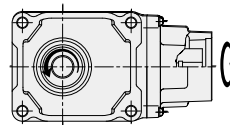
기술자료

입선

**AF3F 타입 <백래시 정밀도 1분·3분 사양> 감속비별 성능표**

**【주의사항】**

- 입력 회전 속도는 3,000r/min입니다.
- ※ 표시는 토크 제한 기종입니다. 성능표의 허용 평균 토크에 특히 주의해 주십시오.
- 출력축 허용 O.H.L.은 출력축 중앙 위치의 값입니다.
- 연속 정격 입력 토크는 P.1147를 참조해 주십시오. 또한 서보모터 기준의 모터 정격 시 출력 토크는 P.1132를 참조해 주십시오.
- 출력축의 키 규격·공차는 JIS B 1301-1996(보통형)에 준합니다.
- 백래시 정밀도 1분 3분 사양 및 동심 증공축 타입에는 출력축의 키 부재는 부속되어 있지 않습니다.
- 내부 관성 모멘트(입력축 환산)는 감속기만의 수치이며, 모터 관성 모멘트는 포함되어 있지 않습니다.
- 허용 평균 토크는 연속 사용 가능 토크치입니다.
- 가속 시, 감속 시에 출력축 쪽 관성 부하가 진동하지 않도록 개인을 조정하여 사용해 주십시오.
- 성능표 내의 는 입력축과 출력축의 회전 방향이 서로 역방향임을 나타냅니다. (입·출력축의 회전 방향을 한정하는 것은 아닙니다.)
- 정밀도 란의 H는 백래시 1분, M은 백래시 3분입니다.



**■입력 회전 속도 3000r/min일 때**

장착 구분	출력 축 직경	축 구분	감속비	실 감속비	정밀도	상당 용량	허용 평균 토크 (3000r/min)	기동·정지 허용 피크 토크	출력축 허용 O.H.L.	출력축 허용 스러스트 하중	내부 관성 모멘트 (입력축 환산)	규격도
							N·m	N·m	N	N	× 10 <sup>-4</sup> kg·m <sup>2</sup>	
AF3FZ	18	H/M/F	1/10	1/10	H/M	100	2.2	6.5	340	108	0.373	P. 1078
AF3FZ	22	H/M/F	1/10	1/10	H/M	200	3.8	11	1230	380	0.721	
AF3FZ	28	H/M/F	1/10	1/10	H/M	400	7.8	23	1520	475	0.799	P. 1079
AF3FZ	32	H/M/F	1/10	1/10	H/M	750	16	48	1960	613	1.547	P. 1080
AF3FZ	32	H/M/F	1/10	1/10	H/M	1000	22	44	1960	613	4.737	
AF3FZ	40	H/M/F	1/10	1/10	H/M	2000	44	88	3140	967	6.339	P. 1081
AF3FZ	18	H/M/F	1/15	1/15	H/M	100	3.5	10	440	147	0.371	P. 1078
AF3FZ	22	H/M/F	1/15	1/15	H/M	200	6.4	19	1370	429	0.706	
AF3FZ	28	H/M/F	1/15	1/15	H/M	400	13	40	1720	539	0.774	P. 1079
AF3FZ	32	H/M/F	1/15	1/15	H/M	750	26	79	2210	686	1.501	P. 1080
AF3FZ	18	H/M/F	1/20	1/20	H/M	100	5.0	15	540	186	0.370	P. 1078
AF3FZ	22	H/M/F	1/20	1/20	H/M	200	8.9	27	1470	466	0.700	
AF3FZ	28	H/M/F	1/20	1/20	H/M	400	18	53	1860	600	0.764	P. 1079
AF3FZ	32	H/M/F	1/20	1/20	H/M	750	36	109	2350	747	1.482	P. 1080
AF3FZ	32	H/M/F	1/20	1/20	H/M	1000	45	90	2350	747	4.641	
AF3FZ	40	H/M/F	1/20	1/20	H/M	2000	90	179	4070	1067	6.049	P. 1081
AF3FZ	18	H/M/F	1/25	1/25	H/M	100	6.4	19	640	226	0.369	P. 1078
AF3FZ	22	H/M/F	1/25	1/25	H/M	200	12	35	1620	502	0.697	
AF3FZ	28	H/M/F	1/25	1/25	H/M	400	23	68	2010	637	0.759	P. 1079
AF3FZ	32	H/M/F	1/25	1/25	H/M	750	46	137	2500	796	1.469	P. 1080
AF3FZ	18	H/M/F	1/30	1/30	H/M	100	7.6	23	740	245	0.369	P. 1078
AF3FZ	22	H/M/F	1/30	1/30	H/M	200	14	43	1720	527	0.695	
AF3FZ	28	H/M/F	1/30	1/30	H/M	400	27	82	2210	662	0.754	P. 1079
AF3FZ	32	H/M/F	1/30	1/30	H/M	750	55	166	2650	821	1.462	P. 1080
AF3FZ	32	H/M/F	1/30	1/30	H/M	1000	67	134	2650	821	4.616	
AF3FZ	40	H/M/F	1/30	1/30	H/M	2000	144	288	4360	1067	5.972	P. 1081
AF3FZ	18	H/M/F	1/40	1/40	H/M	100	10	25	780	275	0.368	P. 1078
AF3FZ	22	H/M/F	1/40	1/40	H/M	200	19	48	1860	576	0.693	
AF3FZ	28	H/M/F	1/40	1/40	H/M	400	36	91	2450	711	0.750	P. 1079
AF3FZ	32	H/M/F	1/40	1/40	H/M	750	76	191	2790	870	1.453	P. 1080
AF3FZ	32	H/M/F	1/40	1/40	H/M	1000	96	192	2790	870	4.606	
AF3FZ	40	H/M/F	1/40	1/40	H/M	2000	191	382	4360	1067	5.934	P. 1081

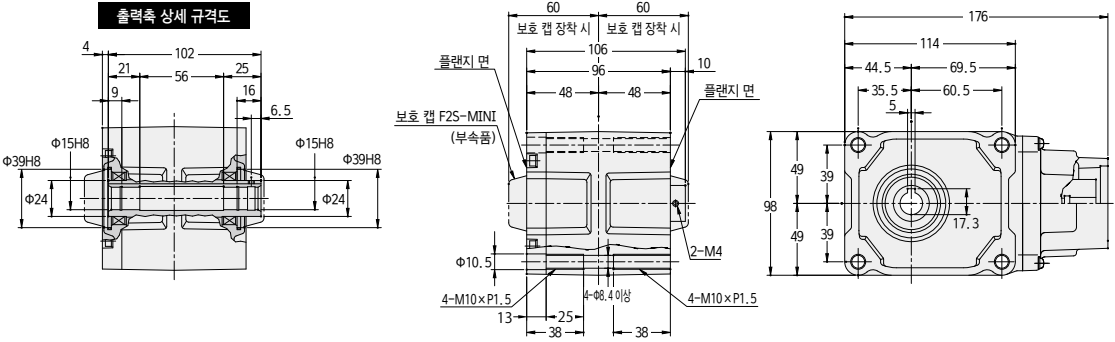


## 1-2. 규격도

### AF3S 타입 등심 공공축

### 축 직경 15 백래시 정밀도 1분·3분 사양

<그림1>



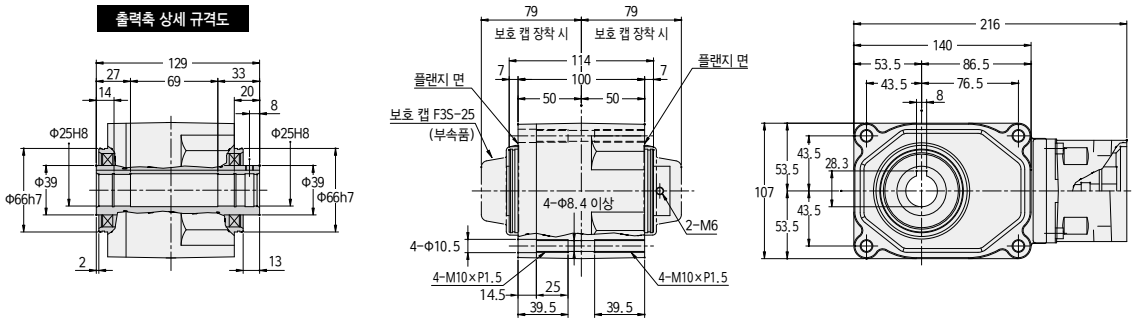
용량	형식	감속비	그림 번호	플랜지 형상 종별	개략 질량(kg)
100W	AF3SZ15-***□100△	10, 15, 20, 25, 30, 40, 50, 60, 75, 90, 120	1	F1-F3-S1-S3	3

※형식의 \*\*\*에는 감속비가 들어갑니다. 또한 □에는 백래시 정밀도, △에는 플랜지 형상 종별이 들어갑니다.  
 ※플랜지 종별 기호는 모터 매칭·용량 형상 종별 일람표 P. 986~P. 992를 참조해 주십시오.  
 ※입력축 부분 상세 규격은 P. 1114~P. 1118을 참조해 주십시오.  
 ※성능표는 P. 1070을 참조해 주십시오.

### AF3S 타입 등심 공공축

### 축 직경 25 백래시 정밀도 1분·3분 사양

<그림2>



용량	형식	감속비	그림 번호	플랜지 형상 종별	개략 질량(kg)
200W	AF3SZ25-***□200△	10, 15, 20, 25, 30, 40, 50, 60	2	F1-F2-F3-S1-S2-S3-S5	5.5

※형식의 \*\*\*에는 감속비가 들어갑니다. 또한 □에는 백래시 정밀도, △에는 플랜지 형상 종별이 들어갑니다.  
 ※플랜지 종별 기호는 모터 매칭·용량 형상 종별 일람표 P. 986~P. 992를 참조해 주십시오.  
 ※입력축 부분 상세 규격은 P. 1114~P. 1118을 참조해 주십시오.  
 ※성능표는 P. 1070을 참조해 주십시오.

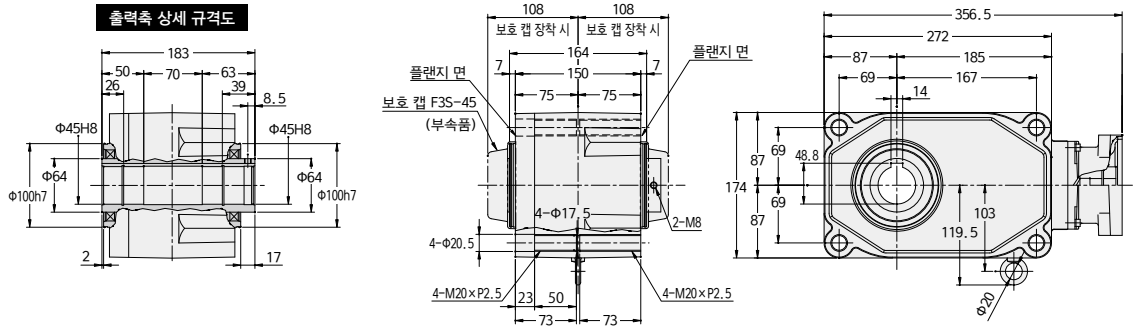




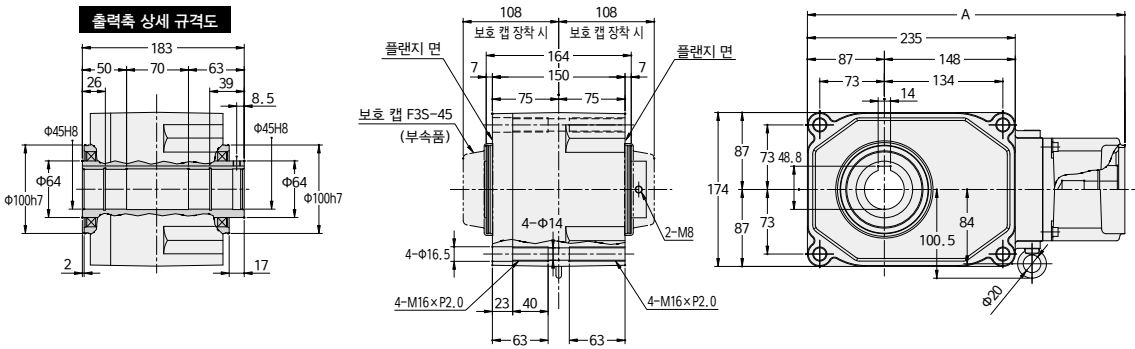
AF3S 타입 등심 중공축

축 직경 45 백래시 정밀도 1분·3분 사양

<그림1>



<그림2>



용량	형식	감속비	그림 번호	플랜지 형상 총별	A	개략 질량(kg)
750W	AF3SZ45-***□750△	75, 90, 120, 150, 180	1	F1-F2-S1-S2-S3-S4-S6	—	18.5
2000W	AF3SZ45-***□2000△	10, 20, 30, 40, 50, 60	2	K21-K22-K23	359	18
				K31-K32-K33	359	
				F31-F33	369	

※형식의 \*\*\*에는 감속비가 들어갑니다. 또한 □에는 백래시 정밀도, △에는 플랜지 형상 총별이 들어갑니다.  
 ※플랜지 총별 기호는 모터 매칭·용량 형상 총별 일람표 P. 986~P. 992를 참조해 주십시오.  
 ※입력축 부분 상세 규격은 P. 1114~P. 1118을 참조해 주십시오.  
 ※성능표는 P. 1070을 참조해 주십시오.

모터 매칭·용량 형상 총별 일람표

APG/AG3 타입 고정밀도 감속기

AH2 타입 고정밀도 감속기

AFC 타입 고정밀도 감속기

AF3 타입 고정밀도 감속기

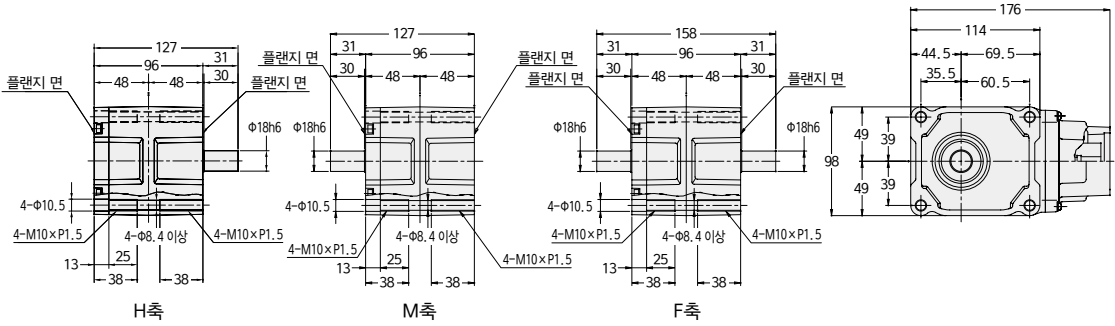
기술자료

입선

**AF3F 타입 중심 종실축**

**축 직경 18 백래시 정밀도 1분·3분 사양**

<그림1>



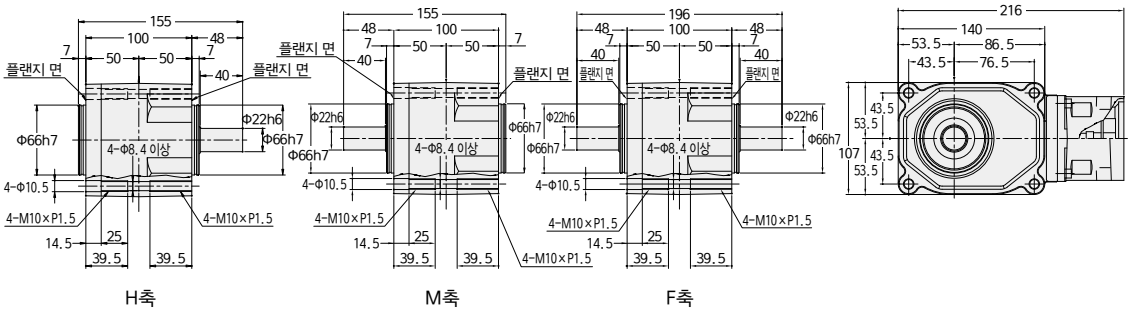
용량	형식	감속비	그림 번호	플랜지 형상 종별	개략 질량(kg)
100W	AF3FZ18#-***□100△	10, 15, 20, 25, 30, 40, 50, 60, 75, 90, 120	1	F1-F3-S1-S3	3

※형식의 #에는 축 구분 기호(H, M, F)가 들어갑니다. 또한 \*\*\*에는 감속비, □에는 백래시 정밀도, △에는 플랜지 형상 종별이 들어갑니다.  
 ※플랜지 종별 기호는 모터 매칭·용량 형상 종별 일람표 P. 986~P. 992를 참조해 주십시오.  
 ※입력축 부분 상세 규격은 P. 1114~P. 1118을 참조해 주십시오.  
 ※성능표는 P. 1072를 참조해 주십시오.

**AF3F 타입 중심 종실축**

**축 직경 22 백래시 정밀도 1분·3분 사양**

<그림2>



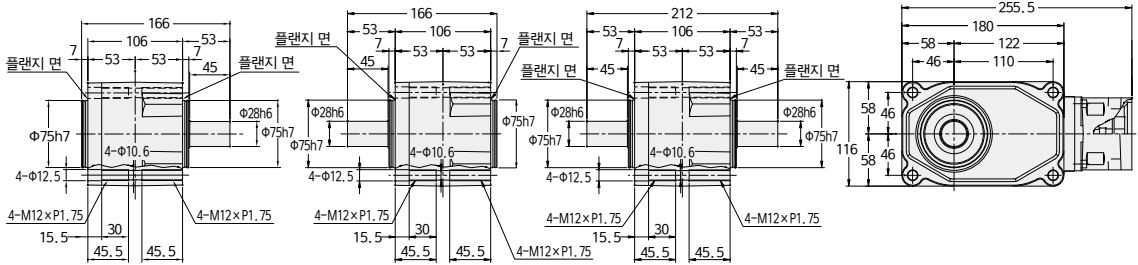
용량	형식	감속비	그림 번호	플랜지 형상 종별	개략 질량(kg)
200W	AF3FZ22#-***□200△	10, 15, 20, 25, 30, 40, 50, 60	2	F1-F2-F3-S1-S2-S3-S5	6

※형식의 #에는 축 구분 기호(H, M, F)가 들어갑니다. 또한 \*\*\*에는 감속비, □에는 백래시 정밀도, △에는 플랜지 형상 종별이 들어갑니다.  
 ※플랜지 종별 기호는 모터 매칭·용량 형상 종별 일람표 P. 986~P. 992를 참조해 주십시오.  
 ※입력축 부분 상세 규격은 P. 1114~P. 1118을 참조해 주십시오.  
 ※성능표는 P. 1072를 참조해 주십시오.

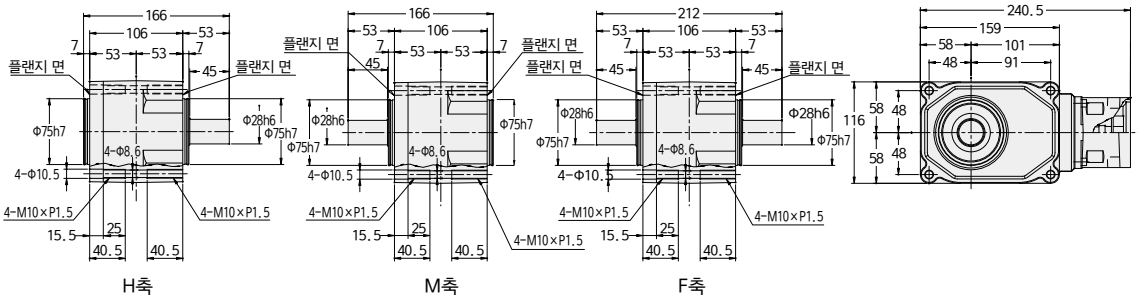
AF3F 타입 등심 중실축

축 직경 28 백래시 정밀도 1분·3분 사양

(그림1)



(그림2)



용량	형식	감속비	그림 번호	플랜지 형상 종별	개략 질량 (kg)
200W	AF3FZ28#-***□200△	75, 90, 120, 150, 180	1	F1·F2·F3·S1·S2·S3·S5	8.5
400W	AF3FZ28#-***□400△	10, 15, 20, 25, 30, 40, 50, 60	2	F1·F3·S1·S3	8.5

※형식의 #에는 축 구분 기호(H, M, F)가 들어갑니다. 또한 \*\*\*에는 감속비, □에는 백래시 정밀도, △에는 플랜지 형상 종별이 들어갑니다.  
 ※플랜지 종별 기호는 모터 매칭-용량 형상 종별 일람표 P.986~P.992를 참조해 주십시오.  
 ※입력축 부분 상세 규격은 P.1114~P.1118을 참조해 주십시오.  
 ※성능표는 P.1072를 참조해 주십시오.

모터 매칭·  
용량 형상 종별 일람표

APG/AG3 타입  
평평축

AH2 타입  
직교축

AFC 타입  
중심축·중심축

AF3 타입  
등심·중심축·중심축

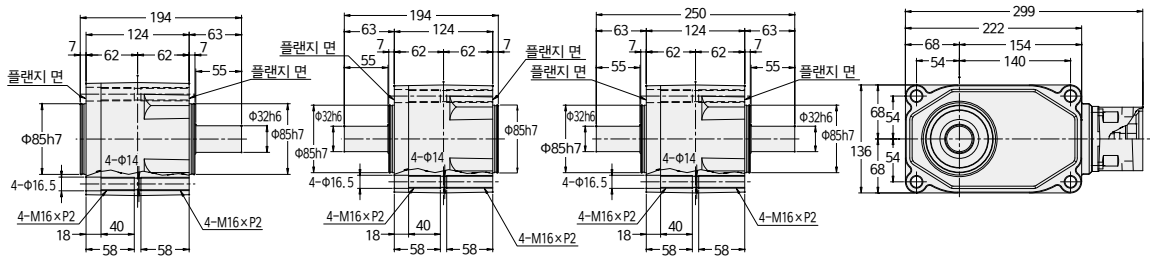
기술자료

입선

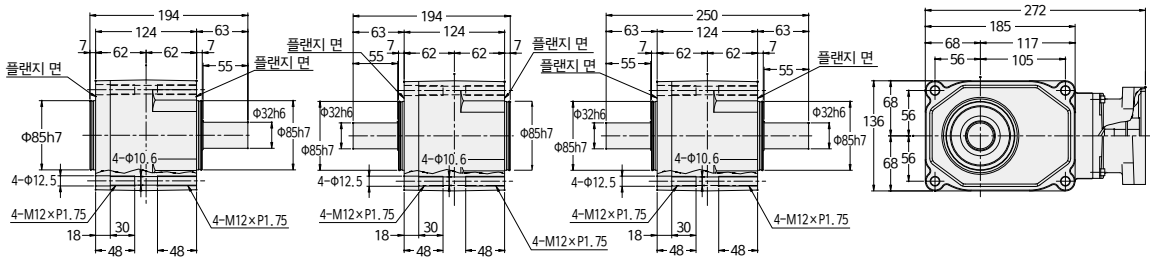
**AF3F 타입 중심 종실축**

**축 직경 32 백래시 정밀도 1분·3분 사양**

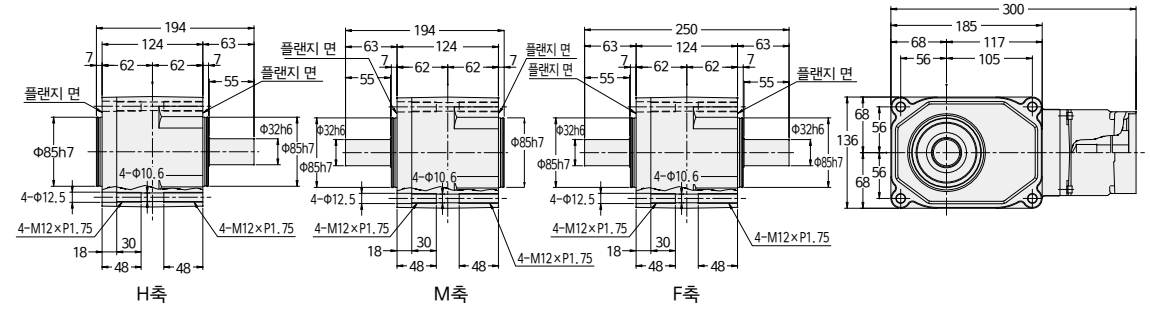
**<그림1>**



**<그림2>**



**<그림3>**

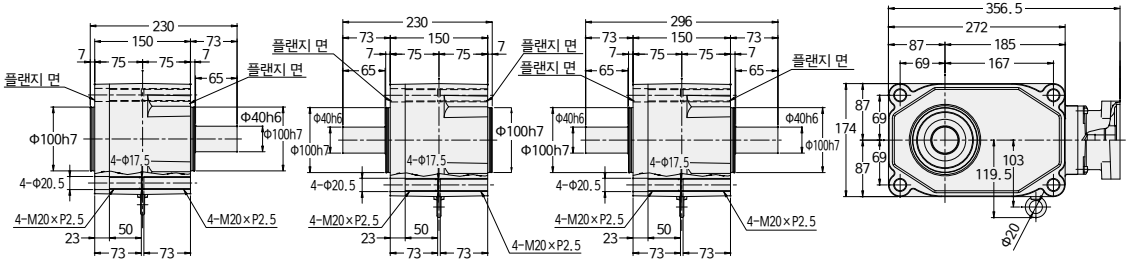


용량	형식	감속비	그림 번호	플랜지 형상 종별	개략 질량 (kg)
400W	AF3FZ32#-***□400△	75, 90, 120, 150, 180	1	F1-F3-S1-S3	14.5
750W	AF3FZ32#-***□750△	10, 15, 20, 25, 30, 40, 50, 60	2	F1-F2-S1-S2-S3-S4-S6	11.5
1000W	AF3FZ32#-***□1000△	10, 20, 30, 40, 50, 60	3	K21-K22-K23-K31-K32-K33	12

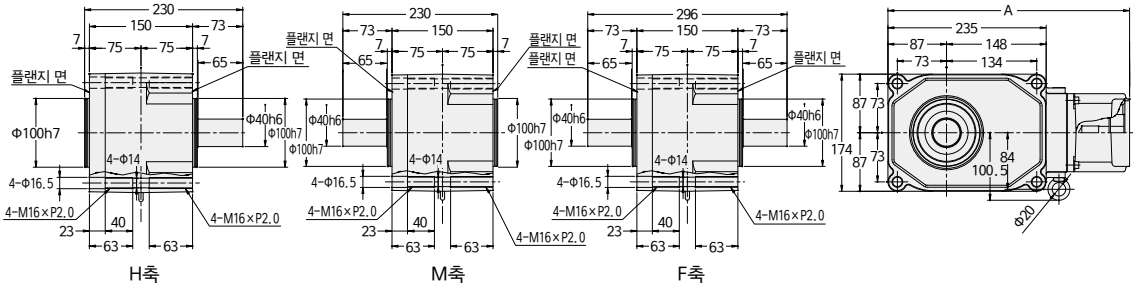
※형식의 #에는 축 구분 기호(H, M, F)가 들어갑니다. 또한 \*\*\*에는 감속비, □에는 백래시 정밀도, △에는 플랜지 형상 종별이 들어갑니다.  
 ※플랜지 종별 기호는 모터 매칭·용량 형상 종별 일람표 P. 986~P. 992를 참조해 주십시오.  
 ※입력축 부분 상세 규격은 P. 1114~P. 1118을 참조해 주십시오.  
 ※성능표는 P. 1072를 참조해 주십시오.

**AF3F 타입 등심 등실속** 축 직경 40 백래시 정밀도 1분·3분 사양

<그림1>



<그림2>



용량	형식	감속비	그림 번호	플랜지 형상 종별	A	개략 질량 (kg)
750W	AF3FZ40#-***□750△	75, 90, 120, 150, 180	1	F1-F2-S1-S2-S3-S4-S6	—	20
2000W	AF3FZ40#-***□2000△	10, 20, 30, 40, 50, 60	2	K21-K22-K23	359	21
				K31-K32-K33	359	
				F31-F33	369	

※형식의 #에는 축 구분 기호(H, M, F)가 들어갑니다. 또한 \*\*\*에는 감속비, □에는 백래시 정밀도, △에는 플랜지 형상 종별이 들어갑니다.  
 ※플랜지 종별 기호는 모터 매칭-용량 형상 종별 일람표 P. 986~P. 992를 참조해 주십시오.  
 ※입력축 부분 상세 규격은 P. 1114~P. 1118을 참조해 주십시오.  
 ※성능표는 P. 1072를 참조해 주십시오.

모터 매칭·용량 형상 종별 일람표

APG/AG3 타입  
평행축

AH2 타입  
직교축

AFC 타입  
중심출축·중심출축

AF3 타입  
등심 등실속·등심 등실속

기술자료

입선

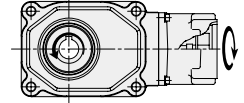
# 2. 서보모터용 고정밀도 감속기 저백래시 사양

## 2-1. 성능표

### AF3S 타입 <저백래시 정밀도> 감속비별 성능표

**【주의사항】**

- 입력 회전 속도는 3,000r/min입니다.
- 출력축 허용 O. H. L. 은 출력축 단면으로부터 20mm 위치의 값입니다.
- 연속 정격 입력 토크는 P. 1134를 참조해 주십시오. 또한 서보모터 기준의 모터 정격 시 출력 토크는 P. 1147을 참조해 주십시오.
- 출력축의 키 규격·공차는 JIS B 1301-1996(보통형)에 준합니다.
- 동심 중공축 타입에는 출력축의 키 부재는 부속되어 있지 않습니다.
- 내부 관성 모멘트(입력축 환산)는 감속기만의 수치이며, 모터 관성 모멘트는 포함되어 있지 않습니다.
- 허용 평균 토크는 연속 사용 가능 토크치입니다.
- 가속 시, 감속 시에 출력축 쪽 관성 부하가 진동하지 않도록 계인을 조정하여 사용해 주십시오.
- 성능표 내의 는 입력축과 출력축의 회전 방향이 서로 역방향임을 나타냅니다. (입·출력축의 회전 방향을 한정하는 것은 아닙니다.)



**■입력 회전 속도 3000r/min일 때**

장착 구분	출력 축 직경	축 구분	감속비	실 감속비	정밀도	상당 용량	허용 평균 토크 (3000r/min)	기동·정지 허용 피크 토크	출력축 허용 O. H. L.	출력축 허용 스러스트 하중	내부 관성 모멘트 (입력축 환산) × 10 <sup>-4</sup> kg·m <sup>2</sup>	규격도
							N·m	N·m	N	N		
AF3SZ	30	—	1/5	1/5	L(30분)	400	3.8	7.6	980	375	1.063	P. 1088
AF3SZ	35	—	1/5	1/5	L(30분)	750	7.4	15	1760	500	2.258	P. 1089
AF3SZ	45	—	1/5	1/5	L(30분)	2000	24	47	2550	800	8.078	P. 1090
AF3SZ	30	—	1/7.5	2/15	L(30분)	400	5.9	12	1180	438	0.968	P. 1088
AF3SZ	35	—	1/7.5	2/15	L(30분)	750	11	22	1860	567	1.998	P. 1089
AF3SZ	45	—	1/7.5	2/15	L(30분)	2000	35	71	2940	900	7.395	P. 1090
AF3SZ	20	—	1/10	1/10	L(40분)	100	2.0	3.9	940	294	0.354	P. 1086
AF3SZ	25	—	1/10	1/10	L(40분)	200	3.8	7.6	1230	380	0.723	P. 1087
AF3SZ	30	—	1/10	1/10	L(30분)	400	7.8	16	1520	475	0.930	P. 1088
AF3SZ	35	—	1/10	1/10	L(30분)	750	15	29	1960	613	1.905	P. 1089
AF3SZ	45	—	1/10	1/10	L(30분)	2000	47	94	3140	967	7.099	P. 1090
AF3SZ	30	—	1/12	19/235	L(30분)	400	11	22	1620	500	0.909	P. 1088
AF3SZ	35	—	1/12	19/235	L(30분)	750	20	39	2110	666	1.851	P. 1089
AF3SZ	45	—	1/12	19/235	L(30분)	2000	57	114	3340	1034	6.954	P. 1090
AF3SZ	20	—	1/15	1/15	L(30분)	100	3.1	6.3	1060	333	0.349	P. 1086
AF3SZ	25	—	1/15	1/15	L(30분)	200	6.4	13	1370	429	0.708	P. 1087
AF3SZ	30	—	1/15	1/15	L(30분)	400	13	25	1720	539	0.893	P. 1088
AF3SZ	35	—	1/15	1/15	L(30분)	750	25	49	2250	686	1.803	P. 1089
AF3SZ	45	—	1/15	1/15	L(30분)	2000	69	137	3630	1067	6.810	P. 1090
AF3SZ	20	—	1/20	1/20	L(30분)	100	4.7	9.4	1180	373	0.347	P. 1086
AF3SZ	25	—	1/20	1/20	L(30분)	200	8.8	18	1520	466	0.702	P. 1087
AF3SZ	30	—	1/20	1/20	L(30분)	400	17	33	2010	600	0.873	P. 1088
AF3SZ	35	—	1/20	1/20	L(30분)	750	34	69	2500	747	1.765	P. 1089
AF3SZ	45	—	1/20	1/20	L(30분)	2000	92	184	4070	1067	6.701	P. 1090
AF3SZ	20	—	1/25	1/25	L(30분)	100	5.9	12	1250	392	0.346	P. 1086
AF3SZ	25	—	1/25	19/470	L(30분)	200	12	24	1670	502	0.699	P. 1087
AF3SZ	30	—	1/25	1/25	L(30분)	400	23	45	2160	637	0.865	P. 1088
AF3SZ	35	—	1/25	1/25	L(30분)	750	44	88	2740	796	1.744	P. 1089
AF3SZ	45	—	1/25	1/25	L(30분)	2000	120	239	4310	1067	6.627	P. 1090
AF3SZ	20	—	1/30	1/30	L(30분)	100	7.1	14	1330	422	0.345	P. 1086
AF3SZ	25	—	1/30	1/30	L(30분)	200	14	27	1810	527	0.697	P. 1087
AF3SZ	30	—	1/30	1/30	L(30분)	400	27	55	2300	662	0.857	P. 1088
AF3SZ	35	—	1/30	1/30	L(30분)	750	53	106	2940	821	1.726	P. 1089
AF3SZ	45	—	1/30	1/30	L(30분)	2000	144	288	4360	1067	6.587	P. 1090
AF3SZ	20	—	1/40	1/40	L(30분)	100	9.4	19	1450	451	0.344	P. 1086
AF3SZ	25	—	1/40	1/40	L(30분)	200	19	37	1960	576	0.694	P. 1087
AF3SZ	30	—	1/40	1/40	L(30분)	400	36	73	2600	711	0.750	P. 1088
AF3SZ	35	—	1/40	1/40	L(30분)	750	74	149	3140	870	1.455	P. 1089
AF3SZ	45	—	1/40	1/40	L(30분)	2000	191	382	4360	1067	5.871	P. 1090
AF3SZ	20	—	1/50	1/50	L(30분)	100	12	24	1490	471	0.344	P. 1086
AF3SZ	25	—	1/50	1/50	L(30분)	200	24	47	2160	613	0.693	P. 1087
AF3SZ	30	—	1/50	1/50	L(30분)	400	45	90	2840	747	0.748	P. 1088
AF3SZ	35	—	1/50	1/50	L(30분)	750	94	188	3280	870	1.450	P. 1089
AF3SZ	45	—	1/50	1/50	L(30분)	2000	239	478	4360	1067	5.853	P. 1090

## 2-1. 성능표

장착 구분	출력 축 직경	축 구분	감속비	실 감속비	정밀도	상당 용량	허용 평균 토크 (3000r/min)	기동·정지 허용 피크 토크	출력축 허용 O. H. L.	출력축 허용 스러스트 하중	내부 관성 모멘트 (입력축 환산) $\times 10^{-4} \text{kg} \cdot \text{m}^2$	규격도
							N·m	N·m	N	N		
AF3SZ	20	—	1/60	1/59	L(30분)	100	14	27	1490	471	0.344	P. 1086
AF3SZ	25	—	1/60	1/60	L(30분)	200	27	55	2350	637	0.692	P. 1087
AF3SZ	30	—	1/60	1/60	L(30분)	400	55	110	3040	767	0.746	P. 1088
AF3SZ	35	—	1/60	1/60	L(30분)	750	113	225	3430	870	1.445	P. 1089
AF3SZ	45	—	1/60	1/60	L(30분)	2000	287	574	4360	1067	5.843	P. 1090
AF3SZ	25	—	1/80	1/80	L(30분)	100	17	33	2550	637	0.344	P. 1087
AF3SZ	30	—	1/80	1/80	L(30분)	200	34	69	3090	775	0.692	P. 1088
AF3SZ	35	—	1/80	1/80	L(30분)	400	71	141	3330	873	0.747	P. 1089
AF3SZ	45	—	1/80	1/80	L(30분)	750	141	282	4460	1177	1.452	P. 1090
AF3SZ	25	—	1/100	19/1880	L(30분)	100	22	43	2550	637	0.343	P. 1087
AF3SZ	30	—	1/100	19/1880	L(30분)	200	44	88	3140	785	0.692	P. 1088
AF3SZ	35	—	1/100	19/1880	L(30분)	400	86	172	3380	883	0.746	P. 1089
AF3SZ	45	—	1/100	19/1880	L(30분)	750	172	345	4460	1177	1.449	P. 1090
AF3SZ	25	—	1/120	1/120	L(30분)	100	28	57	2550	637	0.343	P. 1087
AF3SZ	30	—	1/120	1/120	L(30분)	200	55	110	3140	785	0.692	P. 1088
AF3SZ	35	—	1/120	1/120	L(30분)	400	102	204	3380	883	0.746	P. 1089
AF3SZ	45	—	1/120	1/120	L(30분)	750	212	423	4460	1177	1.447	P. 1090
AF3SZ	25	—	1/160	1/160	L(30분)	100	37	74	2550	637	0.343	P. 1087
AF3SZ	30	—	1/160	1/160	L(30분)	200	74	149	3140	785	0.691	P. 1088
AF3SZ	35	—	1/160	1/160	L(30분)	400	141	282	3580	912	0.745	P. 1089
AF3SZ	45	—	1/160	1/160	L(30분)	750	282	564	4850	1275	1.445	P. 1090
AF3SZ	25	—	1/200	1/200	L(30분)	100	47	94	2550	637	0.343	P. 1087
AF3SZ	30	—	1/200	1/200	L(30분)	200	94	188	3140	785	0.691	P. 1088
AF3SZ	35	—	1/200	1/200	L(30분)	400	181	363	3630	912	0.745	P. 1089
AF3SZ	45	—	1/200	1/200	L(30분)	750	353	706	5190	1275	1.444	P. 1090
AF3SZ	25	—	1/240	1/240	L(30분)	100	57	114	2550	637	0.343	P. 1087
AF3SZ	30	—	1/240	1/240	L(30분)	200	110	220	3140	785	0.691	P. 1088
AF3SZ	35	—	1/240	1/240	L(30분)	400	221	441	3630	912	0.745	P. 1089
AF3SZ	45	—	1/240	1/240	L(30분)	750	423	847	5190	1275	1.444	P. 1090

모터 매칭.  
모터 고정밀도  
용량

APG/AG3 타입  
정밀축

AH2 타입  
직교축

AFC 타입  
정밀축, 정교축

AF3 타입  
정밀축, 정교축

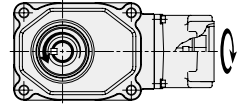
기술자료

입선

**AF3F 타입 <저백래시 정밀도> 감속비별 성능표**

**【주의사항】**

- 입력 회전 속도는 3,000r/min입니다.
- 출력축 허용 O. H. L. 은 출력축 중앙 위치의 값입니다.
- 연속 정격 입력 토크는 P. 1147을 참조해 주십시오. 또한 서보모터 기준의 모터 정격 시 출력 토크는 P. 1136을 참조해 주십시오.
- 출력축의 키 규격·공차는 JIS B 1301-1996(보통형)에 준합니다.
- 내부 관성 모멘트(입력축 환산)는 감속기만의 수치이며, 모터 관성 모멘트는 포함되어 있지 않습니다.
- 허용 평균 토크는 연속 사용 가능 토크치입니다.
- 가속 시, 감속 시에 출력축 쪽 관성 부하가 진동하지 않도록 계인을 조정하여 사용해 주십시오.
- 성능표 내의  은 입력축과 출력축의 회전 방향이 서로 역방향임을 나타냅니다. (입·출력축의 회전 방향을 한정하는 것은 아닙니다.)



**■입력 회전 속도 3000r/min일 때**

장착 구분	출력 축 직경	축 구분	감속비	실 감속비	정밀도	상당 용량	허용 평균 토크 (3000r/min)	기동·정지 허용 피크 토크	출력축 허용 O. H. L.	출력축 허용 스러스트 하중	내부 관성 모멘트 (입력축 환산)	규격도
							N·m	N·m	N	N	$\times 10^{-4} \text{kg}\cdot\text{m}^2$	
AF3FZ	28	L/R/T	1/5	1/5	L(30분)	400	3.8	7.6	980	375	1.063	P. 1093
AF3FZ	32	L/R/T	1/5	1/5	L(30분)	750	7.4	15	1670	500	2.258	P. 1094
AF3FZ	40	L/R/T	1/5	1/5	L(30분)	2000	24	47	2550	800	8.078	P. 1095
AF3FZ	28	L/R/T	1/7.5	2/15	L(30분)	400	5.9	12	1180	438	0.968	P. 1093
AF3FZ	32	L/R/T	1/7.5	2/15	L(30분)	750	11	22	1810	567	1.998	P. 1094
AF3FZ	40	L/R/T	1/7.5	2/15	L(30분)	2000	35	71	2940	900	7.395	P. 1095
AF3FZ	18	L/R/T	1/10	1/10	L(40분)	100	2.0	3.9	860	294	0.354	P. 1091
AF3FZ	22	L/R/T	1/10	1/10	L(40분)	200	3.8	8	1230	380	0.723	P. 1092
AF3FZ	28	L/R/T	1/10	1/10	L(30분)	400	7.8	16	1520	475	0.930	P. 1093
AF3FZ	32	L/R/T	1/10	1/10	L(30분)	750	15	29	1960	613	1.905	P. 1094
AF3FZ	40	L/R/T	1/10	1/10	L(30분)	2000	47	94	3140	967	7.099	P. 1095
AF3FZ	28	L/R/T	1/12	19/235	L(30분)	400	11	22	1620	500	0.909	P. 1093
AF3FZ	32	L/R/T	1/12	19/235	L(30분)	750	20	39	2060	666	1.851	P. 1094
AF3FZ	40	L/R/T	1/12	19/235	L(30분)	2000	57	114	3340	1034	6.954	P. 1095
AF3FZ	18	L/R/T	1/15	1/15	L(30분)	100	3.1	6.3	980	333	0.349	P. 1091
AF3FZ	22	L/R/T	1/15	1/15	L(30분)	200	6.4	13	1370	429	0.708	P. 1092
AF3FZ	28	L/R/T	1/15	1/15	L(30분)	400	13	25	1720	539	0.893	P. 1093
AF3FZ	32	L/R/T	1/15	1/15	L(30분)	750	25	49	2210	686	1.803	P. 1094
AF3FZ	40	L/R/T	1/15	1/15	L(30분)	2000	69	137	3630	1067	6.810	P. 1095
AF3FZ	18	L/R/T	1/20	1/20	L(30분)	100	4.7	9.4	1100	373	0.347	P. 1091
AF3FZ	22	L/R/T	1/20	1/20	L(30분)	200	8.8	18	1470	466	0.702	P. 1092
AF3FZ	28	L/R/T	1/20	1/20	L(30분)	400	17	33	1860	600	0.873	P. 1093
AF3FZ	32	L/R/T	1/20	1/20	L(30분)	750	34	69	2350	747	1.765	P. 1094
AF3FZ	40	L/R/T	1/20	1/20	L(30분)	2000	92	184	4070	1067	6.701	P. 1095
AF3FZ	18	L/R/T	1/25	1/25	L(30분)	100	5.9	12	1180	392	0.346	P. 1091
AF3FZ	22	L/R/T	1/25	19/470	L(30분)	200	12	24	1620	502	0.699	P. 1092
AF3FZ	28	L/R/T	1/25	1/25	L(30분)	400	23	45	2010	637	0.865	P. 1093
AF3FZ	32	L/R/T	1/25	1/25	L(30분)	750	44	88	2500	796	1.744	P. 1094
AF3FZ	40	L/R/T	1/25	1/25	L(30분)	2000	120	239	4310	1067	6.627	P. 1095
AF3FZ	18	L/R/T	1/30	1/30	L(30분)	100	7.1	14	1250	422	0.345	P. 1091
AF3FZ	22	L/R/T	1/30	1/30	L(30분)	200	14	27	1720	527	0.697	P. 1092
AF3FZ	28	L/R/T	1/30	1/30	L(30분)	400	27	55	2210	662	0.857	P. 1093
AF3FZ	32	L/R/T	1/30	1/30	L(30분)	750	53	106	2650	821	1.726	P. 1094
AF3FZ	40	L/R/T	1/30	1/30	L(30분)	2000	144	288	4360	1067	6.587	P. 1095
AF3FZ	18	L/R/T	1/40	1/40	L(30분)	100	9.4	19	1370	451	0.344	P. 1091
AF3FZ	22	L/R/T	1/40	1/40	L(30분)	200	19	37	1860	576	0.694	P. 1092
AF3FZ	28	L/R/T	1/40	1/40	L(30분)	400	36	73	2450	711	0.750	P. 1093
AF3FZ	32	L/R/T	1/40	1/40	L(30분)	750	74	149	2790	870	1.455	P. 1094
AF3FZ	40	L/R/T	1/40	1/40	L(30분)	2000	191	382	4360	1067	5.871	P. 1095
AF3FZ	18	L/R/T	1/50	1/50	L(30분)	100	12	24	1490	471	0.344	P. 1091
AF3FZ	22	L/R/T	1/50	1/50	L(30분)	200	24	47	2060	613	0.693	P. 1092
AF3FZ	28	L/R/T	1/50	1/50	L(30분)	400	45	90	2740	747	0.748	P. 1093
AF3FZ	32	L/R/T	1/50	1/50	L(30분)	750	94	188	2940	870	1.450	P. 1094
AF3FZ	40	L/R/T	1/50	1/50	L(30분)	2000	239	478	4360	1067	5.853	P. 1095

## 2-1. 성능표

장착 구분	출력 축 직경	축 구분	감속비	실 감속비	정밀도	상당 용량	허용 평균 토크 (3000r/min)	기동·정지 허용 피크 토크	출력축 허용 O. H. L.	출력축 허용 스러스트 하중	내부 관성 모멘트 (입력축 환산) $\times 10^{-4} \text{kg} \cdot \text{m}^2$	규격도
							N·m	N·m	N	N		
AF3FZ	18	L/R/T	1/60	1/59	L(30분)	100	14	27	1490	471	0.344	P. 1091
AF3FZ	22	L/R/T	1/60	1/60	L(30분)	200	27	55	2250	637	0.692	P. 1092
AF3FZ	28	L/R/T	1/60	1/60	L(30분)	400	55	110	2890	767	0.746	P. 1093
AF3FZ	32	L/R/T	1/60	1/60	L(30분)	750	113	225	3040	870	1.445	P. 1094
AF3FZ	40	L/R/T	1/60	1/60	L(30분)	2000	287	574	4360	1067	5.843	P. 1095
AF3FZ	22	L/R/T	1/80	1/80	L(30분)	100	17	33	2550	637	0.344	P. 1092
AF3FZ	28	L/R/T	1/80	1/80	L(30분)	200	34	69	3090	775	0.692	P. 1093
AF3FZ	32	L/R/T	1/80	1/80	L(30분)	400	71	141	3330	873	0.747	P. 1094
AF3FZ	40	L/R/T	1/80	1/80	L(30분)	750	141	282	4460	1177	1.452	P. 1095
AF3FZ	22	L/R/T	1/100	19/1880	L(30분)	100	22	43	2550	637	0.343	P. 1092
AF3FZ	28	L/R/T	1/100	19/1880	L(30분)	200	44	88	3140	785	0.692	P. 1093
AF3FZ	32	L/R/T	1/100	19/1880	L(30분)	400	86	172	3380	883	0.746	P. 1094
AF3FZ	40	L/R/T	1/100	19/1880	L(30분)	750	172	345	4460	1177	1.449	P. 1095
AF3FZ	22	L/R/T	1/120	1/120	L(30분)	100	28	57	2550	637	0.343	P. 1092
AF3FZ	28	L/R/T	1/120	1/120	L(30분)	200	55	110	3140	785	0.692	P. 1093
AF3FZ	32	L/R/T	1/120	1/120	L(30분)	400	102	204	3380	883	0.746	P. 1094
AF3FZ	40	L/R/T	1/120	1/120	L(30분)	750	212	423	4460	1177	1.447	P. 1095
AF3FZ	22	L/R/T	1/160	1/160	L(30분)	100	37	74	2550	637	0.343	P. 1092
AF3FZ	28	L/R/T	1/160	1/160	L(30분)	200	74	149	3140	785	0.691	P. 1093
AF3FZ	32	L/R/T	1/160	1/160	L(30분)	400	141	282	3580	912	0.745	P. 1094
AF3FZ	40	L/R/T	1/160	1/160	L(30분)	750	282	564	4850	1275	1.445	P. 1095
AF3FZ	22	L/R/T	1/200	1/200	L(30분)	100	47	94	2550	637	0.343	P. 1092
AF3FZ	28	L/R/T	1/200	1/200	L(30분)	200	94	188	3140	785	0.691	P. 1093
AF3FZ	32	L/R/T	1/200	1/200	L(30분)	400	181	363	3630	912	0.745	P. 1094
AF3FZ	40	L/R/T	1/200	1/200	L(30분)	750	353	706	5190	1275	1.444	P. 1095
AF3FZ	22	L/R/T	1/240	1/240	L(30분)	100	57	114	2550	637	0.343	P. 1092
AF3FZ	28	L/R/T	1/240	1/240	L(30분)	200	110	220	3140	785	0.691	P. 1093
AF3FZ	32	L/R/T	1/240	1/240	L(30분)	400	221	441	3630	912	0.745	P. 1094
AF3FZ	40	L/R/T	1/240	1/240	L(30분)	750	423	847	5190	1275	1.444	P. 1095

모터 매칭.  
모터 고정밀도 감속기  
용량 선정

APG/AG3 타입  
정밀축

AH3 타입  
직교축

AFC 타입  
정밀축, 정교축

AF3 타입  
정밀축, 정교축

기술자료

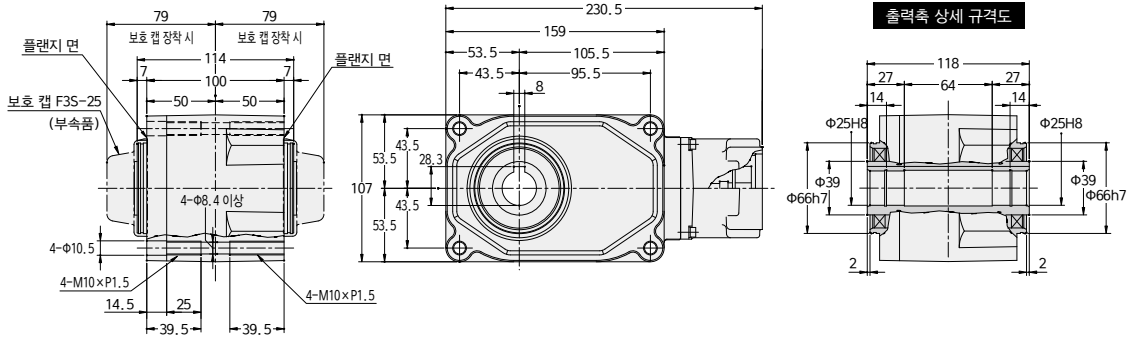
입성



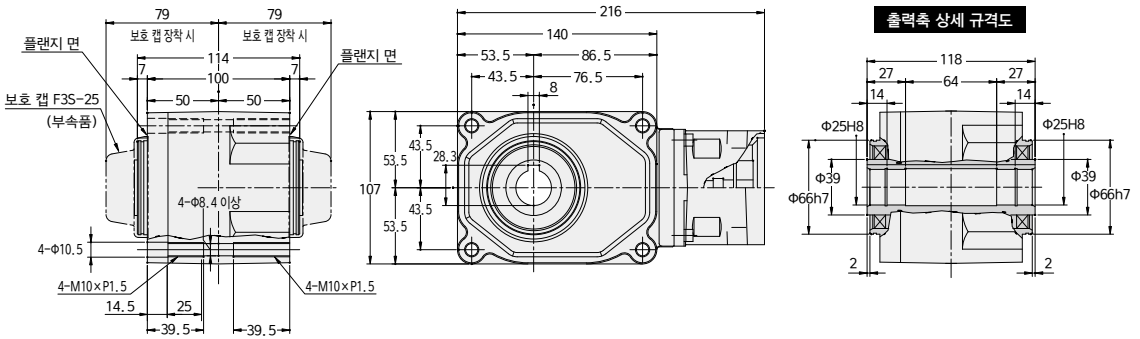
AF3S 타입 등심 중공축

축 직경 25 저백래시 사양

<그림1>



<그림2>



용량	형식	감속비	그림 번호	플랜지 형상 종별	개략 질량 (kg)
100W	AF3SZ25-***□100△	80, 100, 120, 160, 200, 240	1	F1-F3-S1-S3	5
200W	AF3SZ25-***□200△	10, 15, 20, 25, 30, 40, 50, 60	2	F1-F2-F3-S1-S2-S3	5.5

※형식의 \*\*\*에는 감속비가 들어갑니다. 또한 □에는 백래시 정밀도, △에는 플랜지 형상 종별이 들어갑니다.

※플랜지 종별 기호는 모터 매칭·용량 형상 종별 일람표 P. 986~P. 992를 참조해 주십시오.

※입력축 부분 상세 규격은 P. 1114~P. 1118을 참조해 주십시오.

※성능표는 P. 1082를 참조해 주십시오.

모터 매칭·용량 형상 종별 일람표

APG/AG3 타입 평면축

AH2 타입 직교축

AFC 타입 중공축·정밀축

AF3 타입 등심 중공축

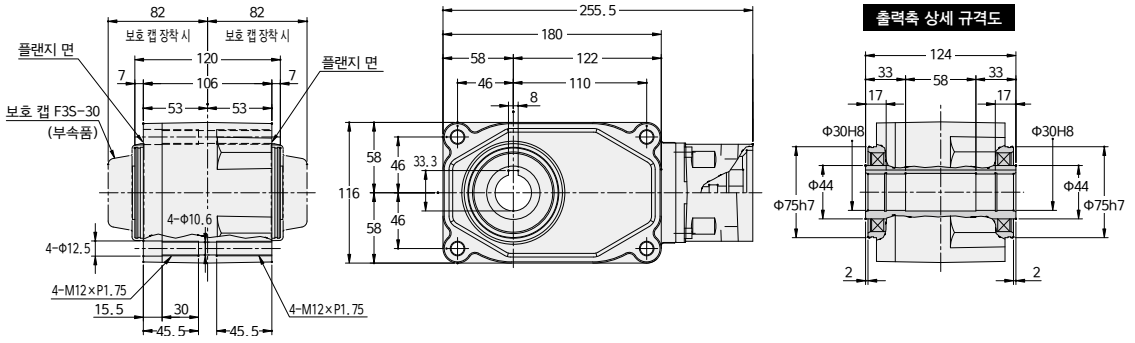
기술자료

업선

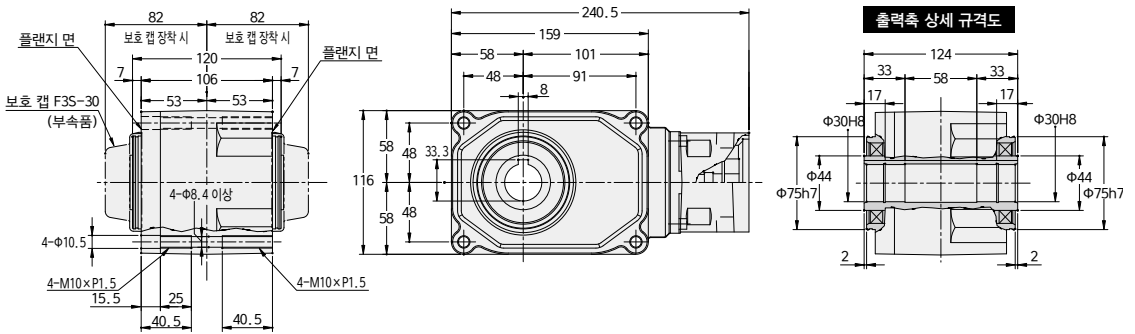
AF3S 타입 중심 공공축

축 직경 30 저백래시 사양

<그림1>



<그림2>



용량	형식	감속비	그림 번호	플랜지 형상 종별	개략 질량 (kg)
200W	AF3SZ30-***□200△	80, 100, 120, 160, 200, 240	1	F1-F2-F3-S1-S2-S3	8
400W	AF3SZ30-***□400△	5, 7.5, 10, 12, 15, 20, 25, 30, 40, 50, 60	2	F1-F3-S1-S3	7.5

※형식의 \*\*\*에는 감속비가 들어갑니다. 또한 □에는 백래시 정밀도, △에는 플랜지 형상 종별이 들어갑니다.  
 ※플랜지 종별 기호는 모터 매칭·용량 형상 종별 일람표 P. 986~P. 992를 참조해 주십시오.  
 ※입력축 부분 상세 규격은 P. 1114~P. 1118을 참조해 주십시오.  
 ※성능표는 P. 1082를 참조해 주십시오.

모터 매칭·  
용량 형상 종별 일람표

APG/AG3 타입  
평행축

AH2 타입  
직교축

AFC 타입  
중심축·중심축

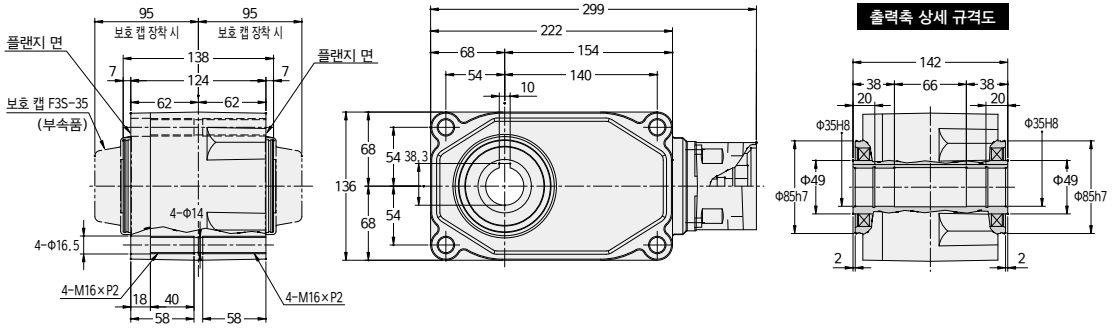
AF3 타입  
중심축·중심축

기술자료

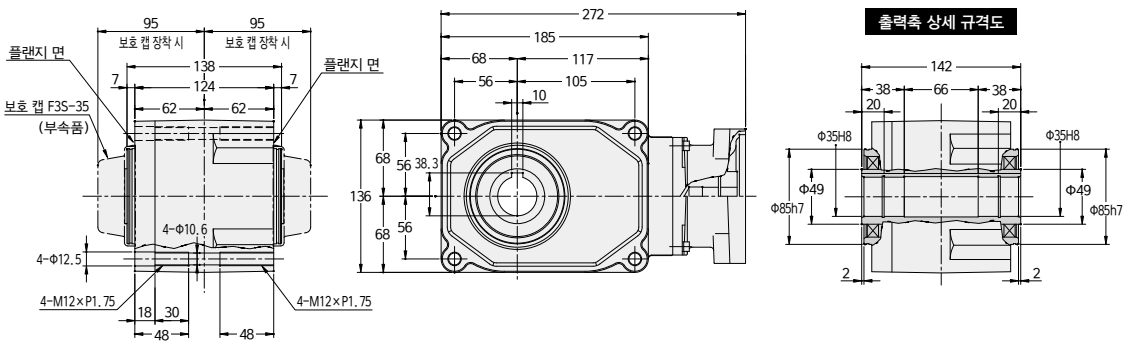
용량

**AF3S 타입 등심 중공축**    **축 직경 35**    **저백래시 사양**

〈그림1〉



〈그림2〉



용량	형식	감속비	그림 번호	플랜지 형상 종별	개략 질량(kg)
400W	AF3SZ35-***□400△	80, 100, 120, 160, 200, 240	1	F1-F3-S1-S3	13.5
750W	AF3SZ35-***□750△	5, 7.5, 10, 12, 15, 20, 25, 30, 40, 50, 60	2	F1-F2-S1-S2-S3-S4	10

※형식의 \*\*\*에는 감속비가 들어갑니다. 또한 □에는 백래시 정밀도, △에는 플랜지 형상 종별이 들어갑니다.  
 ※플랜지 종별 기호는 모터 매칭·용량 형상 종별 일람표 P. 986~P. 992를 참조해 주십시오.  
 ※입력축 부분 상세 규격은 P. 1114~P. 1118을 참조해 주십시오.  
 ※성능표는 P. 1082를 참조해 주십시오.

모터 매칭·  
용량 형상 종별 일람표

APG/AG3 타입  
일람표

AH2 타입  
일람표

AFC 타입  
일람표

AF3 타입  
일람표

기술자료

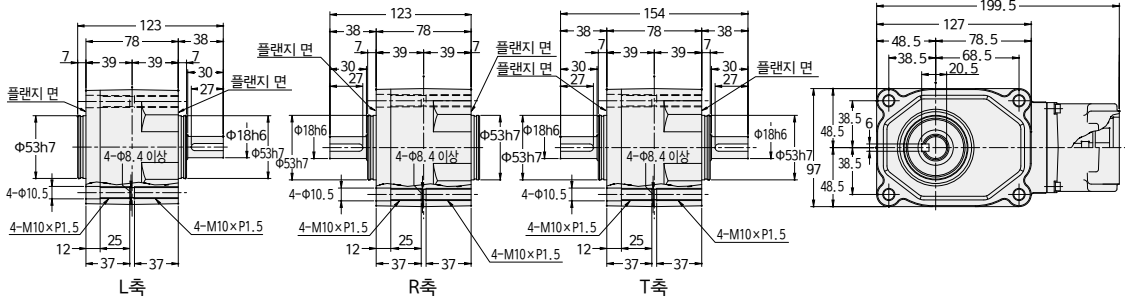
입선



AF3F 타입 등심 중실축

축 직경 18 저백래시 사양

<그림1>



용량	형식	감속비	그림 번호	플랜지 형상 종별	개략 질량(kg)
100W	AF3FZ18#-***□100△	10, 15, 20, 25, 30, 40, 50, 60	1	F1·F3·S1·S3	3.5

※형식의 #에는 축 구분 기호(L, R, T)가 들어갑니다. 또한 \*\*\*에는 감속비, □에는 백래시 정밀도, △에는 플랜지 형상 종별이 들어갑니다.  
 ※플랜지 종별 기호는 모터 매칭-용량 형상 종별 일람표 P. 986~P. 992를 참조해 주십시오.  
 ※입력축 부분 상세 규격은 P. 1114~P. 1118을 참조해 주십시오.  
 ※성능표는 P. 1084를 참조해 주십시오.

모터 매칭·용량 형상 종별 일람표

APG/AG3 타입 평행축

AH2 타입 직교축

AFC 타입 중심축 중실축

AF3 타입 등심 중실축 동인 중공축 동인 중실축

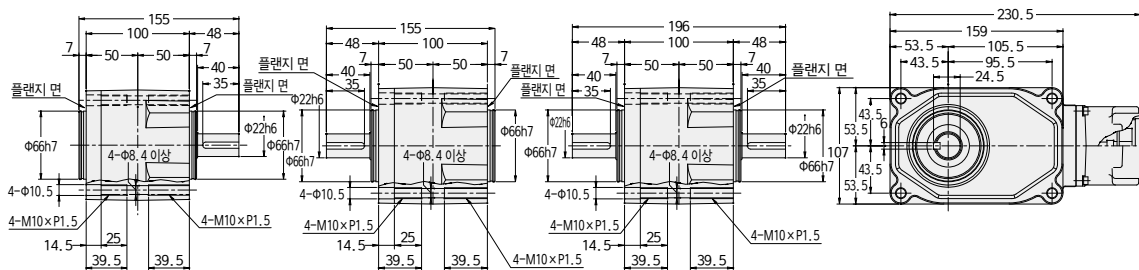
기술자료

입선

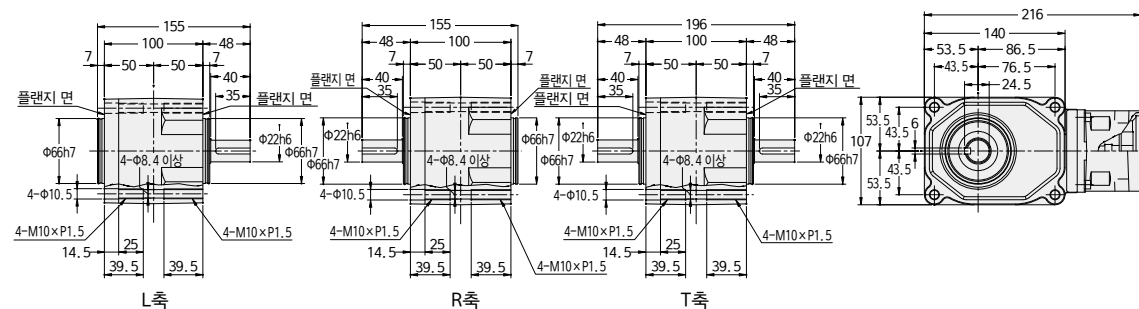
AF3F 타입 등심 종실축

축 직경 22 저백래시 사양

<그림1>



<그림2>



용량	형식	감속비	그림 번호	플랜지 형상 종별	개략 질량 (kg)
100W	AF3FZ22#-***□100△	80, 100, 120, 160, 200, 240	1	F1-F3-S1-S3	6
200W	AF3FZ22#-***□200△	10, 15, 20, 25, 30, 40, 50, 60	2	F1-F2-F3-S1-S2-S3	6

※형식의 #에는 축 구분 기호(L, R, T)가 들어갑니다. 또한 \*\*\*에는 감속비, □에는 백래시 정밀도, △에는 플랜지 형상 종별이 들어갑니다.

※플랜지 종별 기호는 모터 매칭·용량 형상 종별 일람표 P.986~P.992를 참조해 주십시오.

※입력축 부분 상세 규격은 P.1114~P.1118를 참조해 주십시오.

※성능표는 P.1084를 참조해 주십시오.

용량·형상·종별 일람표

APG/AG3 타입 평면축

AH2 타입 직교축

AFC 타입 축 중립축

AF3 타입 등심 종실축

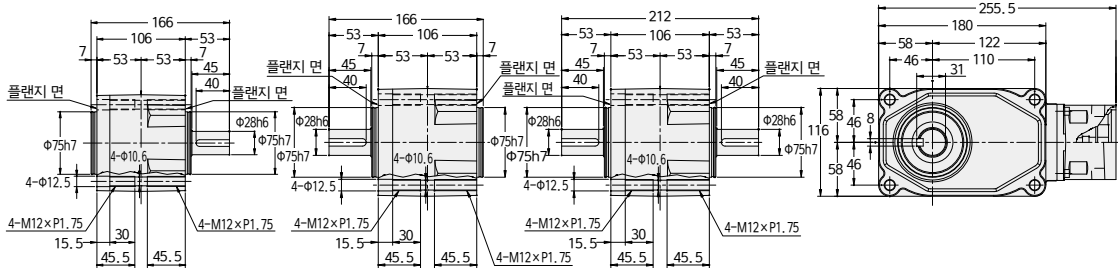
기술자료

용량

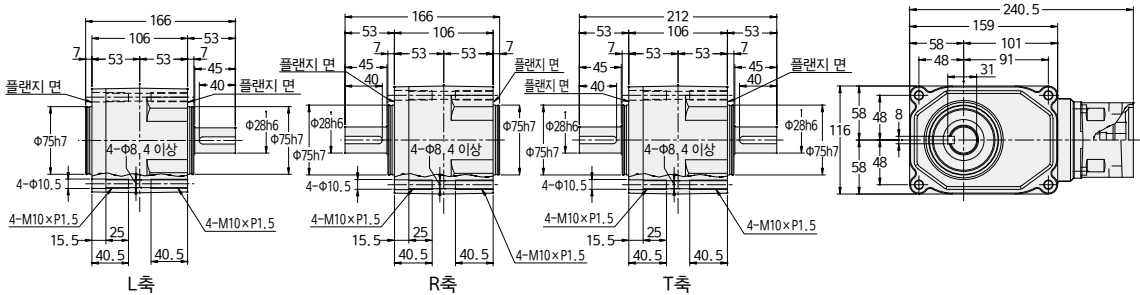
AF3F 타입 등심 중실속

축 직경 28 저백래시 사양

<그림1>



<그림2>



용량	형식	감속비	그림 번호	플랜지 형상 종별	개략 질량 (kg)
200W	AF3FZ28#-***□200△	80, 100, 120, 160, 200, 240	1	F1-F2-F3-S1-S2-S3	8.5
400W	AF3FZ28#-***□400△	5, 7.5, 10, 12, 15, 20, 25, 30, 40, 50, 60	2	F1-F3-S1-S3	8.5

※형식의 #에는 축 구분 기호(L, R, T)가 들어갑니다. 또한 \*\*\*에는 감속비, □에는 백래시 정밀도, △에는 플랜지 형상 종별이 들어갑니다.  
 ※플랜지 종별 기호는 모터 매칭·용량 형상 종별 일람표 P. 986~P. 992를 참조해 주십시오.  
 ※입력축 부분 상세 규격은 P. 1114~P. 1118을 참조해 주십시오.  
 ※성능표는 P. 1084를 참조해 주십시오.

모터 매칭·용량 형상 종별 일람표

APG/AG3 타입  
평행축

AH2 타입  
직교축

AFC 타입  
중심축  
중심축

AF3 타입  
등심  
중심축  
중심축

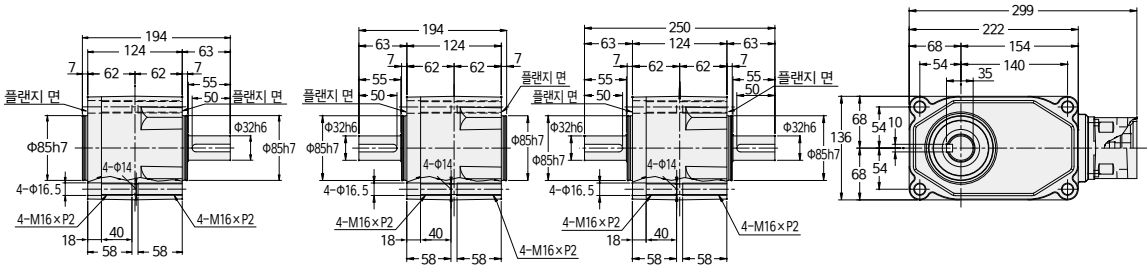
기술자료

업선

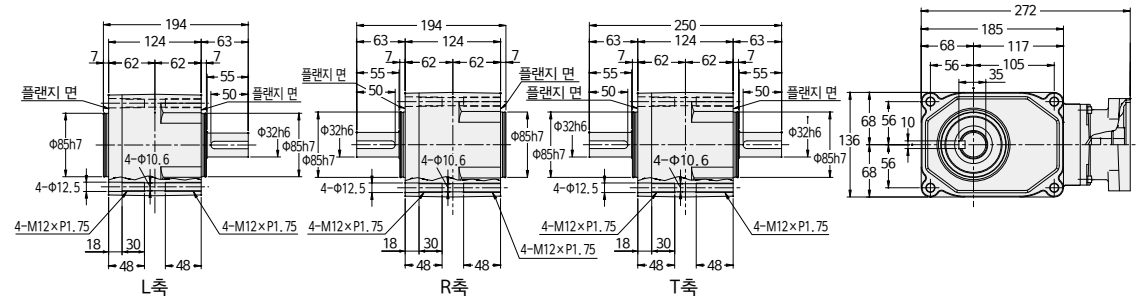
AF3F 타입 등심 중심축

축 직경 32 저백래시 사양

<그림1>



<그림2>



용량	형식	감속비	그림 번호	플랜지 형상 종별	개략 질량(kg)
400W	AF3FZ32#-***□400△	80, 100, 120, 160, 200, 240	1	F1-F3-S1-S3	14.5
750W	AF3FZ32#-***□750△	5, 7.5, 10, 12, 15, 20, 25, 30, 40, 50, 60	2	F1-F2-S1-S2-S3-S4	11.5

※형식의 #에는 축 구분 기호(L, R, T)가 들어갑니다. 또한 \*\*\*에는 감속비, □에는 백래시 정밀도, △에는 플랜지 형상 종별이 들어갑니다.

※플랜지 종별 모터 매칭-용량 형상 종별 일람표 P.986~P.992를 참조해 주십시오.

※입력축 부분 상세 규격은 P.1114~P.1118을 참조해 주십시오.

※성능표는 P.1084를 참조해 주십시오.

모터 매칭,  
용량 형상 종별 일람표

APG/AG3 타입  
평형축

AH2 타입  
직교축

AFC 타입  
중심축-중심축

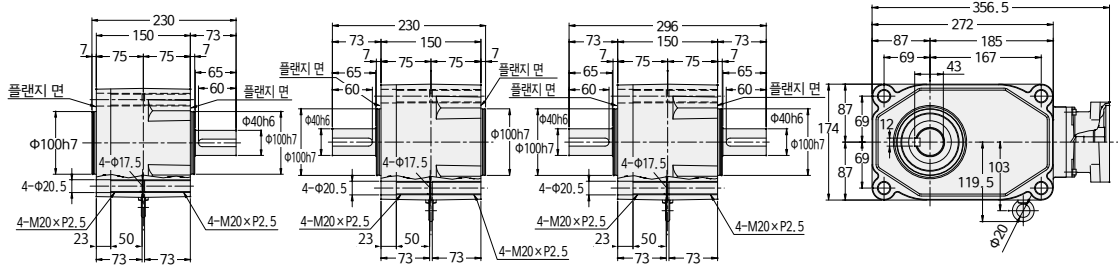
AF3 타입  
등심 중심축-등심 중심축

기술자료

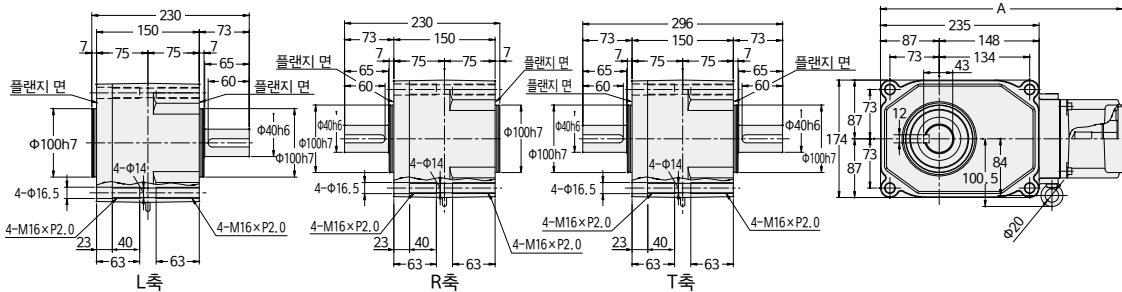
용량

**AF3F 타입 중심 감속축** 축 직경 40 저백래시 사양

<그림1>



<그림2>



용량	형식	감속비	그림 번호	플랜지 형상 종별	A	개략 질량 (kg)
750W	AF3FZ40#-***□750△	80, 100, 120, 160, 200, 240	1	F1-F2-S1-S2-S3-S4	—	20
2000W	AF3FZ40#-***□2000△	5, 7.5, 10, 12, 15, 20, 25, 30, 40, 50, 60	2	K21-K22-K23	359	21
				K31-K32-K33	359	
				F31-F33	369	

※형식의 #에는 축 구분 기호(L, R, T)가 들어갑니다. 또한 \*\*\*에는 감속비, □에는 백래시 정밀도, △에는 플랜지 형상 종별이 들어갑니다.  
 ※플랜지 종별 모터 매칭·용량 형상 종별 일람표 P.986~P.992를 참조해 주십시오.  
 ※입력축 부분 상세 규격은 P.1114~P.1118을 참조해 주십시오.  
 ※성능표는 P.1084를 참조해 주십시오.

모터 매칭·용량 형상 종별 일람표

APG/AG3 타입  
평행축

AH2 타입  
직교축

AFC 타입  
중심 감속축

AF3 타입  
동인 중심 감속축

기술자료

입선

# MEMO

모터 매칭. 용량·전장·중량·별입·입방표	APG/AG3 타입 명칭록	AH2 타입 직교록	AFC 타입 중량록·중질록	A33 타입 등간·중양록·등간·중질록	기술자료	응답
---------------------------	-------------------	---------------	-------------------	-------------------------	------	----